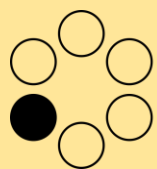


Безбар'єрні маршрути



фізична
безбар'єрність

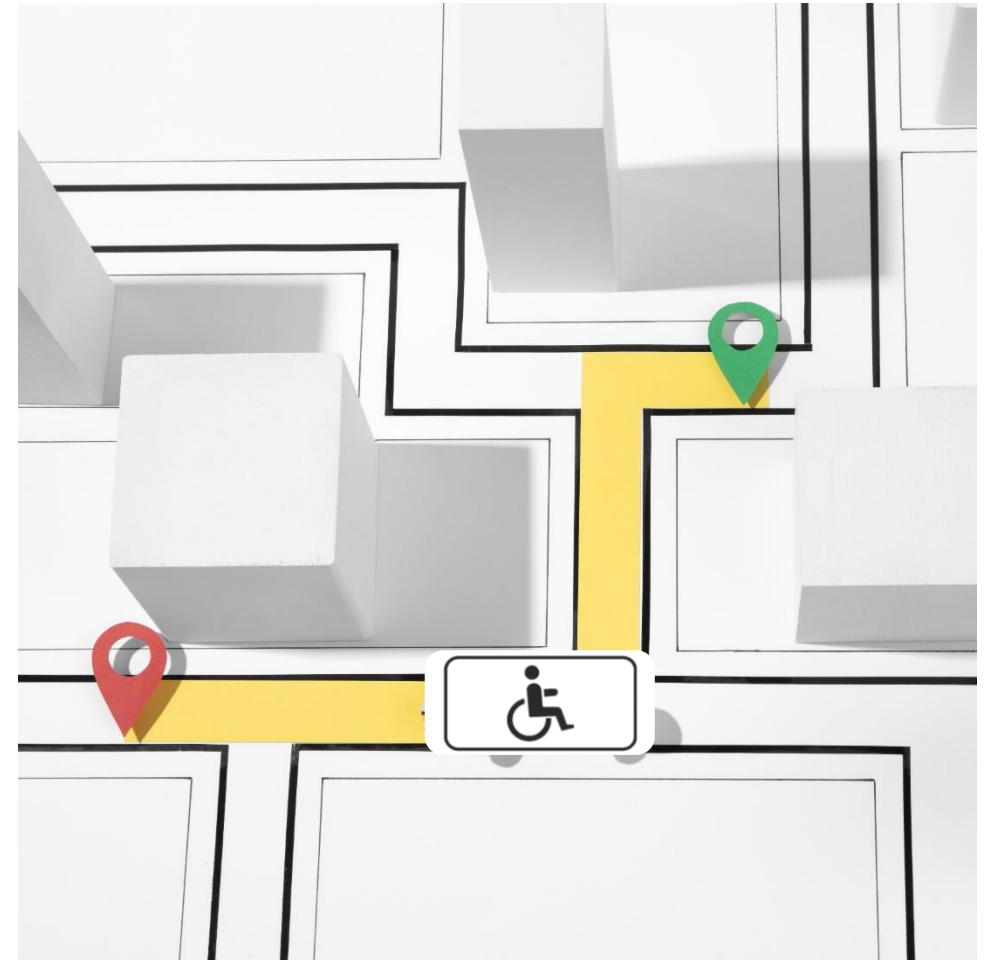
Міністерство розвитку громад та територій України



Безбар'єрний маршрут – організований транспортно-пішохідний шлях з інклюзивним громадським транспортом, забезпечений засобами доступності, зручності, інформативності та безпеки для маломобільних груп населення.

Ознаки безбар'єрного маршруту

- Має точку початку та кінця.
- Сполучає житлові будинки та заклади охорони здоров'я, центри надання адміністративних послуг і соціальних виплат, центри зайнятості, а також інші громадські будівлі.
- Складається з елементів дорожньо-транспортної мережі, зупинок громадського транспорту та будівель і споруд транспортної інфраструктури.
- Відсутні бар'єри для переміщення маломобільних груп населення.
- Наявний доступний громадський транспорт.
- Наявна інформаційна, візуальна та тактильна навігація.



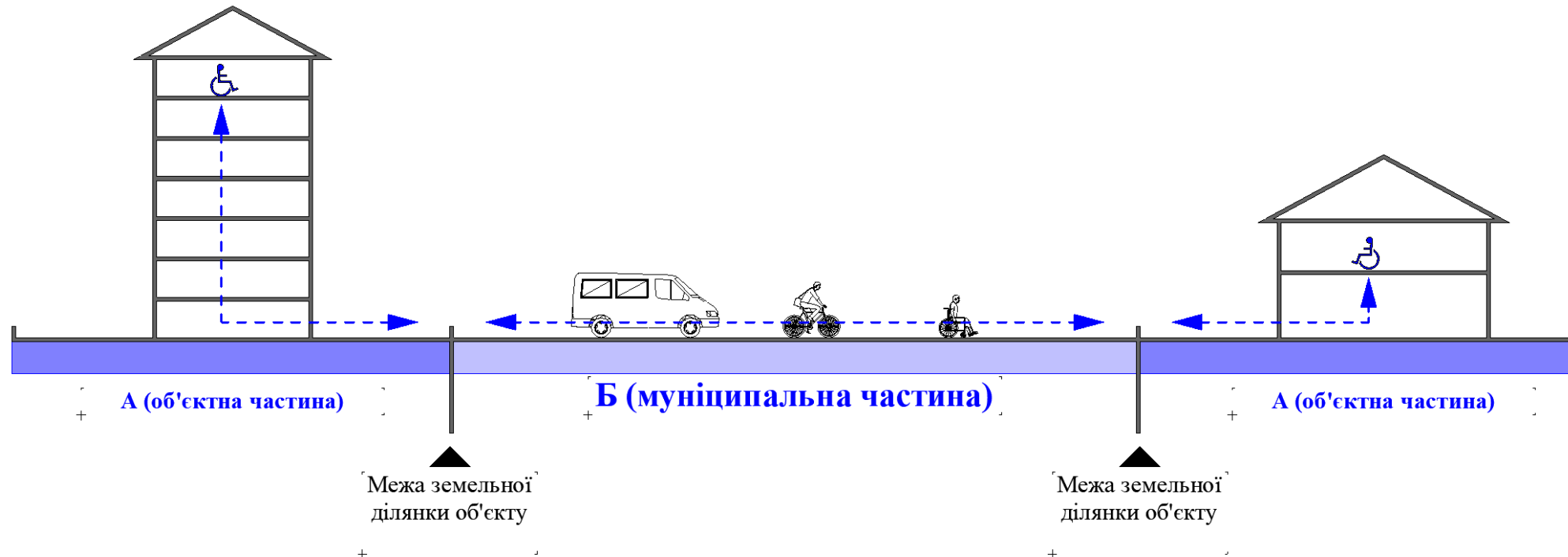
Складові частини безбар'єрного маршруту

А (об'єктна частина)

від місця проживання (будинок, квартира, кімната) до межі (червоної лінії) вуличної мережі населеного пункту

Б (муніципальна частина)

в межах вулично-дорожньої мережі населеного пункту

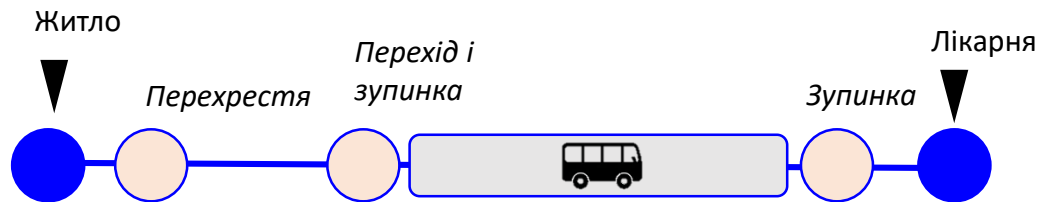


Складові частини безбар'єрного маршруту

Муніципальна частина

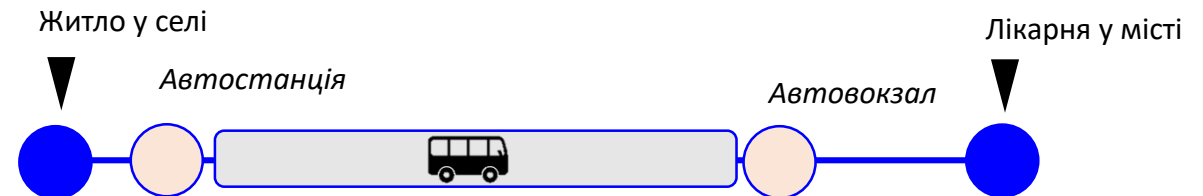
Для забезпечення руху **в межах населеного пункту** включає доступність:

- пішохідних та автомобільних доріг, тротуарів;
- перехресть, транспортних розв'язок;
- наземних, підземних надземних переходів;
- зупинок громадського транспорту;
- рухомого складу громадського транспорту;
- велодоріжок.



Для забезпечення **сполучення з іншими населеними пунктами** в межах територіальної громади включає доступність :

- автовокзалів та автостанцій;
- рухомого складу транспорту;
- точок надання послуг придорожнього сервісу.

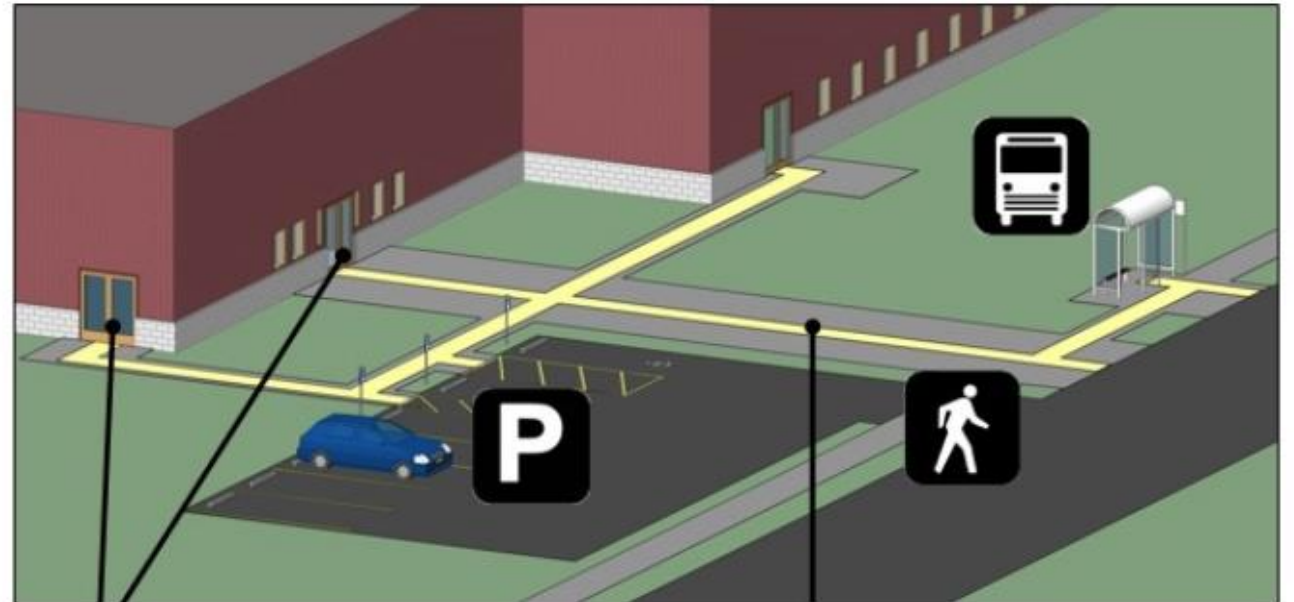


Складові частини безбар'єрного маршруту

Прилегла до об'єкта територія

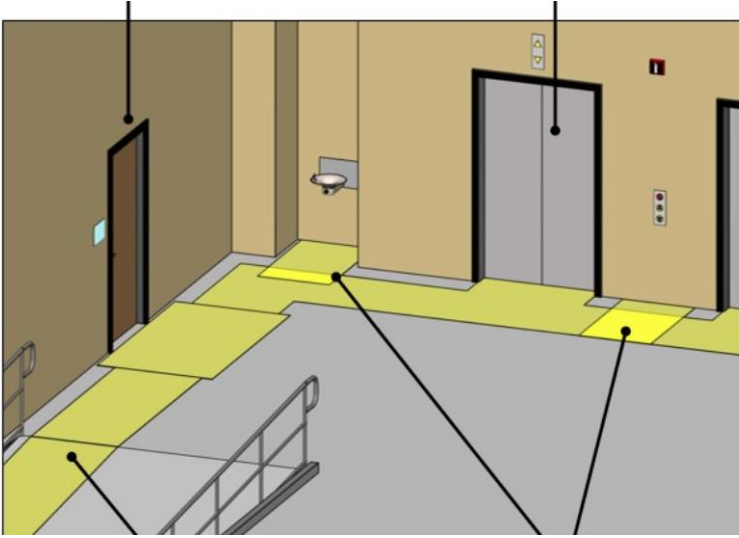
Принаймні один безбар'єрний маршрут повинен бути забезпечений до доступних входів на об'єкт із точок прибуття на ділянку, де передбачені:

- паркінг та зони посадки пасажирів (для осіб, що приїхали на автомобілі);
- громадські вулиці та тротуари (для пішоходів);
- кожна зупинка громадського транспорту (для осіб, що приїхали на громадському транспорті).



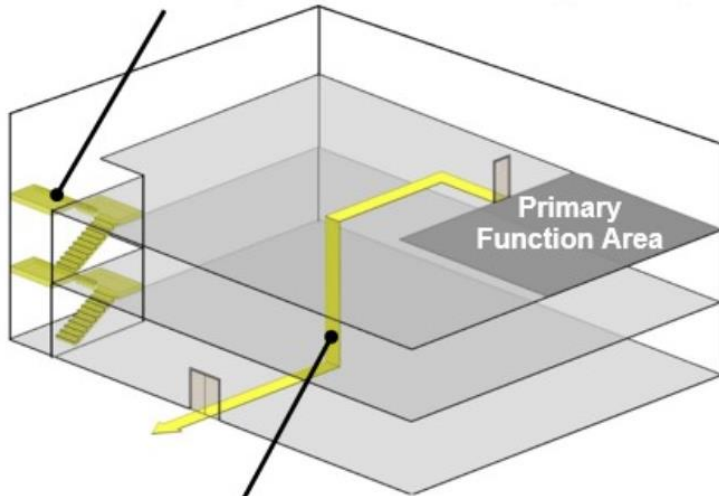
Складові частини безбар'єрного маршруту

Об'єктна частина (пристосування за рахунок власників (балансоутримувачів) об'єктів)



Включає доступність для маломобільних груп населення:

- шляхів руху від місць прибуття до входів у будівлю (пішохідні доріжки, сходи пандуси, хвіртки);
- елементів вхідної групи до будівлі (ганок, сходи, пандуси, вхідні двері, тамбури);
- шляхів руху всередині будівлі: горизонтальних та вертикальних (вестибюль, коридори, сходи, ліфти, внутрішні двері, вертикальні підйомники);
- шлях всередині приміщень, де надаються послуги (кабінети, приймальні, зали) та житлових приміщень;
- евакуаційних шляхів руху;
- укриття (за наявності у будівлі).



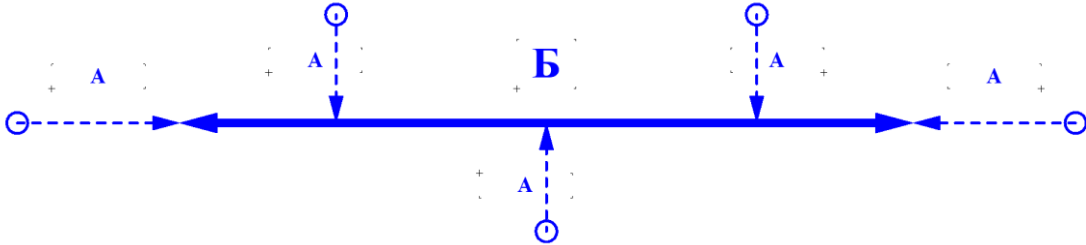
Доступність маршрутів до житлових приміщень включає:

- облаштування входів до багатоквартирних будинків, вхідних та внутрішніх дверей;
- наявність доступного ліфту для руху між поверхами
- планування житла із забезпеченням достатнього вільного простору для маневрування кріслом колісним.

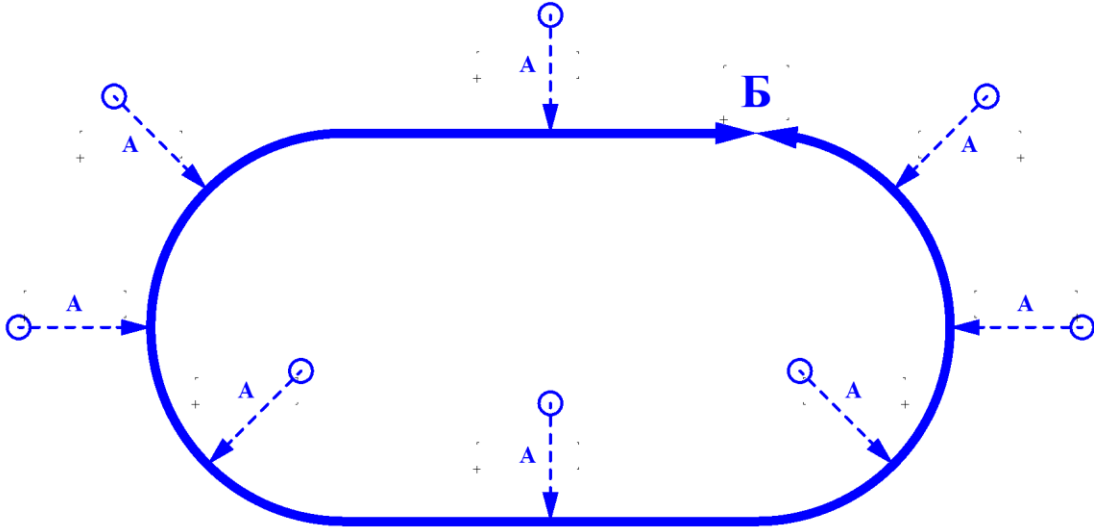
Типізація безбар'єрних маршрутів

за схемою просторової організації

Лінійний безбар'єрний маршрут



Кільцевий безбар'єрний маршрут



Першочергове облаштування маршрутів

Відповідно до Пріоритетів створення безбар'єрного простору (фізичної безбар'єрності) у населених пунктах



Безбар'єрне житло

- Житлові масиви, квартали
- Спальні райони міст

Пріоритетні безбар'єрні заклади:

- Заклади охорони здоров'я
- ЦНАП
- Заклади соціального захисту населення
- Споруди цивільного захисту



Фінансування облаштування безбар'єрних маршрутів



Об'єктна частина

Фінансування пристосування будівель та прибудинкової території за рахунок власників (балансоутримувачів) об'єктів: приватна власність (приватні або юридичні особи), комунальна власність (органи місцевого самоврядування), державна власність.

Муніципальна частина

Фінансування пристосування вулиць (пішохідних шляхів, підземних надземних переходів, зупинок громадського транспорту) та рухомого складу громадського транспорту за рахунок:

- коштів місцевих бюджетів;
- залучення коштів міжнародних організацій, донорських установ (за наявності);
- місцевих програм з облаштування доступності (за наявності).

Як створити безбар'єрний маршрут?

1. Провести моніторинг безбар'єрності об'єктів та вулиць, що є пріоритетними для створення безбар'єрного середовища у населеному пункті.
2. Нанести об'єкти на картографічну основу.
3. Зазначити оцінку даних закладів, установ та об'єктів: безбар'єрні, частково безбар'єрні чи бар'єрні.
4. Визначити точки початку і кінця маршруту, протяжність у км відповідно до потреб маломобільних груп населення.
5. Визначити заклади, установи та інші об'єкти, до яких веде маршрут.
6. Визначити зупинки громадського транспорту, які знаходяться вздовж маршруту, та наявність інклюзивного громадського транспорту, що проходить маршрутом.
7. Визначити елементи вулично-дорожньої мережі, що потребують облаштування доступності.
8. Провести заходи з облаштування об'єктів для забезпечення безбар'єрності маршруту.