

1

**Товариство з обмеженою відповідальністю
«Геоприват»**

ПРОЕКТ

землеустрою щодо організації і встановлення меж територій історико-культурного призначення, обмежень у використанні земель та їх режимоутворюючих об'єктів загальною площею 319,5590 га «Трипільське поселення «Тальянки» III тис. до н. е.» на території Тальнівської ОТГ (за межами с. Тальянки) Звенигородського району Черкаської області

Товариство з обмеженою відповідальністю «Геоприват»

Кваліфікаційний сертифікат інженера-землевпорядника № 012380 від 29.12.2014 року

Замовник: ДКЗ «Трипільська культура»

ПРОЕКТ

землеустрою щодо організації і встановлення меж територій історико-культурного призначення, обмежень у використанні земель та їх режиму використовуючих об'єктів загальною площею 319,5590 га «Трипільське поселення «Тальянки» III тис. до н. е.» на території Тальнівської ОТГ (за межами с. Тальянки) Звенигородського району Черкаської області

Директор

Сертифікований
інженер-землевпорядник



В.І. Коновал



А.П. Коваль

Зміст

аркуші

| | | |
|----|---------------------------------------------------------------------------------------------------------------------------------------------------|-----------|
| 1. | Пояснювальна записка..... | <u>4</u> |
| 2. | Рішення Черкаської обласної ради народних депутатів «Про доповнення списку пам'яток археології області, що перебувають під охороною держави»..... | <u>15</u> |
| 3. | Характеристика території із встановленням режиму використання земель на яких розташовані історичні ареали населених місць..... | <u>17</u> |
| 4. | Завдання на складання проекту землеустрою..... | <u>21</u> |
| 5. | Матеріали геодезичних вишукувань та землепорядного проектування..... | <u>22</u> |
| 6. | Відомості обчислення площі зони обмеження, у тому числі каталог координат..... | <u>27</u> |
| 7. | Перелік земельних ділянок, на які поширюється дія зони обмеження у використанні земельних ділянок..... | <u>29</u> |
| 8. | Перелік обмежень у використанні земельних ділянок..... | <u>30</u> |

У від
розроблення
історико-кул
режимоутво
«Гальянки»
Звенигородс
- дого

Проек
культурного
об'єктів зага
н. е.» на тер
Черкаської с
кадастру від
до Закону У
використанн

- а) завдан
- б) поясн
- в) харак
розташовані
історико-кул
археологічні
буферні зон
- г) матер
- г) перел
- д) пере
використанн
- е) відом

Тальян
Розташоване
області на м
у 60- ті рок
які фактичн
поселення-г
Інституту ар
Загальн
асрофотозійс
довжина до
Площа – до
ряди решто
Дудкіни
від сучасної

магнітних аномалій загальна кількість розвідки радикальн

Поселення скла між ними шириною складався з прямо поселення. Інтервал південного заходу рядом будівель, як Між рядами залиша внутрішнім периметром цього коридору. Де на них виходив пр секторі. Причому в внутрішній периметр поселення, специфічності місці розмикається виглядає більш цілісності. Внутрішня зона поселення зафіксовано у північній частині (близько 10) та південній частині розкопками В.О. Козуба. Закінчення однієї з груп будівель випадках будинки будівель знаходиться жител було розкопками будівництва. Одна будівля довжиною 40-50 м і простежує

За межами овалу будівель західному секторі північній частині утворюють ряд, на південній частині спроба розширення периметра.

На поселенні встановлено 42 трипільських будівель споруд (на думку В.О. Козуба)

Матеріали з розкопок ДІКЗ «Трипільська культура» в красназнавчому музеї

Характеристика розташування об'єкта і його ролі в навколишньому середовищі

Ландшафт
Характеристика об'єкта (пам'ятки)

| | | |
|-------------------------------------------|--------------|--------------------------------------------------------------------------------------------------------------------------------------------------------------------------------------------|
| | | Поселення належить до початку лізнього етапу трипільської культури і за археомагнітним та радіокарбонним датуванням належить до XXIX – XXVIII ст. до н. е. |
| Перебудови, руйнування історичні пам'ятки | ратифіковані | Щороку руйнується сільськогосподарськими роботами, частина культурного шару поселення втрачена внаслідок забудови вул. Петровського с. Тальянки та будівництвом автошляху Умань – Черкаси. |

Об'єкт землеустрою, що був обстежений під час проведення робіт:

- відносяться до особливо цінних земель (стаття 150 Земельного кодексу України);
- не відносяться до земель природно-заповідного та іншого природоохоронного призначення, не розташована на території чи в межах об'єкта природно-заповідного фонду або в межах прибережної захисної смуги (стаття 43 Земельного кодексу України);
- не відносяться до земель лісогосподарського призначення (стаття 55 Земельного кодексу України);
- не відносяться до земель водного фонду (стаття 58 Земельного кодексу України);
- розташовані на території земель історико-культурного призначення, пам'яток культурної спадщини місцевого значення, їх охоронних зон, в історичних ареалах населених місць та інших землях історико-культурного призначення (стаття 53 Земельного кодексу України);

Відповідно до ст. 54-1 «Земельного Кодексу України» обмеження у використанні земель у межах території пам'ятки культурної спадщини, історико-культурного заповідника, історико-культурної заповідної території, охоронюваної археологічної території, музею просто неба, меморіального музею-садиби, зон охорони, буферних зон, історичних ареалів населених місць, територій об'єктів культурної всесвітньої спадщини

1. З метою охорони культурної спадщини на використанні земель у межах території пам'ятки культурної спадщини, історико-культурного заповідника, історико-культурної заповідної території, охоронюваної археологічної території, музею просто неба, меморіального музею-садиби, зон охорони, буферної зони, історичного ареалу населеного місця, території об'єкта культурної всесвітньої спадщини встановлюються обмеження відповідно до Закону України "Про охорону культурної спадщини".

2. Обмеження у використанні земель у межах території пам'ятки культурної спадщини, історико-культурного заповідника, історико-культурної заповідної території, охоронюваної археологічної території, музею просто неба, меморіального музею-садиби, зон охорони, історичного ареалу населеного місця, буферної зони, території об'єкта культурної всесвітньої спадщини поширюються на усі розташовані в межах цих територій та об'єктів землі незалежно від їх цільового призначення. Межі території, на яку поширюються такі обмеження, визначаються відповідно до Закону України "Про охорону культурної спадщини" і зазначаються в документації із землеустрою, містобудівній документації, науково-проектній документації у сфері охорони культурної спадщини. Відомості про зазначені обмеження у використанні земель вносяться до Державного земельного кадастру.

3. Режим використання земель у межах території пам'ятки культурної спадщини, історико-культурного заповідника, історико-культурної заповідної території, охоронюваної археологічної території, музею просто неба, меморіального музею-садиби, зон охорони, історичного ареалу населеного місця, буферної зони, території об'єкта культурної всесвітньої спадщини визначається науково-проектною документацією у сфері охорони культурної спадщини, а до затвердження такої документації - Законом України "Про охорону культурної спадщини".

Дія зони обмеження у використанні земельних ділянок з кадастровими номерами 7124089300:01:001:0664, 7124089300:01:001:0665, 7124089300:01:001:0742, 7124089300:01:001:0666, 7124089300:01:001:0641, а також неформовані надані у власності Межі територій природно-заповідного фонду та іншого природоохоронного призначення, оздоровчого, рекреаційного, історико-культурного, лісогосподарського, земель водного фонду та водоохоронних зон встановлюються і по суходолу, і по водному простору.

Рішення про затвердження проєктів землеустрою щодо організації і встановлення меж територій природно-заповідного фонду та іншого природоохоронного призначення, оздоровчого, рекреаційного, історико-культурного, лісогосподарського призначення, земель водного фонду та водоохоронних зон одночасно є рішенням про встановлення меж таких територій.

Відомості про межі територій природно-заповідного фонду та іншого природоохоронного призначення, межі обмежень у використанні земель та їх об'єктів вносяться до Державного земельного кадастру.

1.3 Використані розробником нормативно-правові акти з питань здійснення землеустрою

Роботи із землеустрою виконані у відповідності з вимогами:
- Земельного кодексу України;
- Водного кодексу України;
- Лісового кодексу України;
- Закону України «Про землеустрій»;
- Закону України «Про Державний земельний кадастр»;
- Закону України «Про охорону культурної спадщини»;
- Закону України «Про природно-заповідний фонд України»;
- Закону України «Про регулювання містобудівної діяльності»;
- Закону України «Про планування і забудову територій»;
- Закону України "Про топографо-геодезичну і картографічну діяльність";
- постанови Кабінету Міністрів України від 17 жовтня 2012 р. № 1051 «Про затвердження Порядку ведення Державного земельного кадастру»;
- постанови Кабінету Міністрів України «Деякі питання застосування геодезичної системи координат» від 22.09.2004 р. № 1259;
- постанови Кабінету Міністрів України № 374 від 04.06.2015 «Про затвердження переліку категорій законодавчо регульованих засобів вимірювальної техніки, що підлягають юридичній повірці»;
- постанови Кабінету Міністрів України від 22.07.1999 № 1344 «Про затвердження Положення про порядок надходження, зберігання, використання та обліку матеріалів Державного картографо-геодезичного фонду України»;
- постанови Кабінету Міністрів України від 17.11.2004 № 1553 «Про затвердження Положення про Державний фонд документації із землеустрою».

1.4 Використані розробником норми і правила у сфері землеустрою

Роботи із землеустрою виконані у відповідності з вимогами:
- вимог Додатку 1 до Порядку ведення Державного земельного кадастру);

з землеустрою виконані у відповідності з вимогами:
до змісту, структури і технічних характеристик електронного документа (додаток 1 до Порядку ведення Державного земельного кадастру);

- переліку угідь згідно до Порядку ведення Державного земельного кадастру
- переліку агровиросів Державного земельного кадастру
- переліку обмежень Порядку ведення Державного земельного кадастру
- наказу Мінагрополітики «Про затвердження технічного і технологічного регламенту землеустрою»
- наказу Мінагрополітики «Про порядок використання Державної технічної документації з здійсненні робіт із землеустрою»
- наказом Укргеодезії «Про затвердження Інструкції з топографічного знімання (ГКНТА-2.04-02-98);
- УДК 528.97, Умови знімання масштабом 1:1000, 1:500. К.: Міністерство геодезії України
- Наказ Міністерства геодезії України року № 509 «Про затвердження референцної системи координат України»
- ДНАОП 74.2-1.01 «Про порядок виконання роботах (ПТБ-88) (43421)
- Кодексу газорозподілу України, комісії, що здійснює державний контроль від 30.09.2015 № 2494;
- ДБН Б.2.2-12:2019 «Правила проектування газорозподільних мереж»
- ДБН В.2.5-75:2013 «Правила проектування газорозподільних мереж»
- Правил охорони екології України Міністрів України від 04.08.2015 № 474

1.5 Використання

При розробці земельної документації із землеустрою

1.6 Використання також Державного реєстру територіального кадастру відомостей

При розробці земельної документації із землеустрою (в тому числі в частині надання даних Державного земельного кадастру), а саме:

- а) згідно статей 14 та 15 Закону України «Про Державний реєстр територіального кадастру відомостей про обмеження, пов'язані з використанням земельних ділянок»
- відомості про обмеження, пов'язані з використанням земельних ділянок
- б) згідно статті 15 Закону України «Про Державний реєстр територіального кадастру відомостей про обмеження, пов'язані з використанням земельних ділянок»
- відомості про кадастрові номери земельних ділянок
- місце розташування земельних ділянок на оглядовій карті;
- координати поворотних точок меж земельних ділянок
- цільове призначення земельних ділянок
- межам певної категорії земель
- склад угідь із зазначенням їхньої кількості

- відомості про земельну ділянку містять інформацію про її власників (користувачів), зареєстровані речові права відповідно до даних Державного реєстру речових прав на нерухоме майно - неявні.

1.7 Використані розробником відомості Державного картографо-геодезичного фонду

При здійсненні робіт із землеустрою були використанні данні Державного картографо-геодезичного фонду, а саме Каталоги координат і висот геодезичних пунктів 1-4 класів у Державній геодезичній референційній системі координат УСК-2000 (МСК 71) (виписка адміністратора банку геодезичних даних Науково-дослідного інститут геодезії та картографії від 27.07.2021 № К5516 на 3 пунктів).

1.8 Використана розробником затверджена містобудівна документація, а також викопіювання із такої документації

На території обмеження використання земель – містобудівна документація не використовувалась.

1.9 Опис процедури виконання топографо-геодезичних робіт

Для визначення місця розташування об'єкту землеустрою, його меж та розмірів, встановлення режимоутворюючих об'єктів та зон дії обмежень були проведені польові топографо-геодезичні роботи.

В якості координатної основи при виконанні робіт із землеустрою було використано послуги компанії System Solutions. Точки встановлення базових станцій мережі мають жорсткі зв'язки з координатами пунктів Державної геодезичної мережі. Використана GNSS - мережа сертифікована в установленому порядку. Перед початком робіт з постачальником послуг RTK-мережі, компанією System Solutions, був укладений договір.

Топографо-геодезичні роботи виконані в єдиній Державній геодезичній референційній системі координат УСК-2000 (постанова Кабінету Міністрів України «Деякі питання застосування геодезичної системи координат» від 22.09.2004 р. № 1259.). Використання даної системи координат є обов'язком в силу наказу Мінагрополітики № 509 від 02.12.2016 «Про затвердження Порядку використання системи координат УСК-2000 при здійсненні робіт із землеустрою». Також обов'язковість її використання для землепорядних робіт визначена наказом Укргеодезкартографії від 14.04.2011 № 23.

Приймач GNSS-приймача RTK Galaxy G1 – тип приймача, серійний №SG1399117204334, яким виконувались вимірювання, сертифікований в установленому порядку.

В результаті спостережень отримано максимальне значення СКП = 0,027, що задовольняє вимогам точності землепорядного проекту.

Результати GNSS-зйомки наведено в матеріалах геодезичних вишукувань. Детальні відомості щодо результатів та точності виконання геодезичних робіт і кадастрової зйомки наведено в звіті про виконання GNSS-зйомки в додатках.

Весь комплекс робіт виконано відповідно до вимог «Інструкції з топографічного знімання у масштабах 1:5000, 1:2000, 1:1000 та 1:500 (ГКНТА-2.04.-02.98)», затвердженої ГУКК від 09.04.98 р. №56 та зареєстрованої Мінюстом України від 23.06.1998р. №393/2833.

За результатами геодезичних робіт площа обмеження складає 319,5590 га «Трипільське поселення «Гальянки» III тис. до н. е.».

1.10 Опис та обґрунтування проектного рішення

Під час камеральних робіт оброблені матеріали геодезичних вимірів. Результати геодезичних вимірювань нанесено на планово-картографічні матеріали, в тому числі ортофотоплани, складені за результатами виконання робіт, відповідно до Угоди про позику (Проект «Видача державних актів на право власності на землю у сільській місцевості та розвиток системи кадастру») між Україною та Міжнародним банком реконструкції та розвитку від 17 жовтня 2003 р., ратифікованої Законом України від 15 червня 2004 р. № 1776-IV та інші ортофотоплани.

Встановлено наявність земель за цільовим призначенням та угіддями, визначено стан використання земель та наявність правовстановлюючих документів на земельні ділянки в межах об'єкту землеустрою. Визначено наявність інженерних комунікацій та охоронних зон на об'єктах землеустрою.

Площу обмеження «Трипільське поселення «Тальянки» III тис. до н. е.» вираховано з точністю до одного квадратного метра.

Використовуючи інформацію, надану замовником, територіальним органом Держгеокадастру та результати обробки польових вимірювань, розроблено електронний варіант документації та виготовлено електронний документ (XML), для внесення даних до автоматизованої системи Державного земельного кадастру.

Обробку результатів геодезичних вимірів і складання проекту землеустрою виконано на персональному комп'ютері з допомогою ліцензійного програмного забезпечення «Digitals». Всі розрахунки проводилися в системі координат УСК-2000 та місцевій системі координат МСК-71.

Проектом землеустрою передбачено встановлення меж історико-культурного призначення, обмежень у використанні земель та їх режимоутворюючих об'єктів, з метою внесення до Державного земельного кадастру відомостей про межі та режими використання земель щодо яких відповідно до Закону України «Про охорону культурної спадщини» встановлюються обмеження у використанні земель.

Перелік земельних ділянок, на які поширюється дія зони обмеження у використанні земельних ділянок наведено в таблиці 2.

Таблиця 2

| № п/п | Назва землевласника, землекористувача | Кадастровий номер земельної ділянки | Цільове призначення земельної ділянки | Площа, га |
|--------------|------------------------------------------------|-----------------------------------------------------------------------------------------------------------|--------------------------------------------------------------------------------------------------------------------------------|-----------------|
| 1 | Уманський національний університет садівництва | 7124089300:01:001:0664 | Для дослідних і навчальних цілей закладу | 46,4102 |
| 2 | Уманський національний університет садівництва | 7124089300:01:001:0665 | Для дослідних і навчальних цілей закладу | 109,4589 |
| 3 | Тальнівська міська рада | 7124089300:01:001:0742 | 01.17 Земельні ділянки запасу (земельні ділянки, які не надані у власність або користування громадянами чи юридичними особами) | 19,9985 |
| 4 | Уманський національний університет садівництва | 7124089300:01:001:0666 | Для дослідних і навчальних цілей закладу | 28,2997 |
| 5 | Тальнівська міська рада | 7124089300:01:001:0641 | 01.01 Для ведення товарного сільськогосподарського виробництва | 112,0697 |
| 6 | Тальнівська міська рада | Землі комунальної власності, які не надані у власність або користування громадянами чи юридичними особами | | 3,3220 |
| Разом | | | | 319,5590 |

Відповідно рішення Черкаської обласної ради на р. № 116 «Про доповнення списку пам'яток археологічної охороною держави» «Трипільське поселення «Гальянська» І області, що перебувають під охорону держави. (№ III тис. до н. с.) взято під

Електронний документ (XML) зони обмеження, Порядку ведення Державного земельного кадастру, затвердженого постановою Кабінету Міністрів України від 17.10.2012 № 1051.

1.11 Інформація про проведення ґрунтових обстежень земель при здійсненні землеустрою, геоботанічних та інших (у разі їх проведення)

При здійсненні землеустрою дані роботи не виконувалися.

1.12 Інформація про наявні в межах об'єкту та речові права на них (у разі формування земельних ділянок, внесення відомостей про земельну ділянку до Державного земельного кадастру)

В межах об'єкту землеустрою будівлі та споруди – Речові права на будівлі та споруди – не зареєстровані.

1.13 Інформація про наявні в межах об'єкту використанні земель (у разі формування земельних ділянок, внесення до Державного земельного кадастру відомостей про сформовану земельну ділянку, обмеження у використанні земель) із підстави встановлення таких обмежень

Наказ Держкомзему від 23.07.2010 р. № 548 «Про затвердження Класифікації видів цільового призначення земель» - землі історико-культурного призначення (перспективний).

Згідно з додатком 6 «Порядку ведення Державного земельного кадастру», затвердженого постановою Кабінету Міністрів України від 17.10.2012 року № 1051, об'єкт землеустрою - земельні ділянки перебувають в межах дії обмежень та обтяжень щодо землекористування 06.06.4 – Історико-культурні заповідники, 16.02 - Історико-культурні заповідники, 16.01 - Пам'ятки історико-культурні заповідники площею 207,4809 га та 112,0781 га.

1.14 Виконавець робіт із землеустрою, його технічне та технологічне забезпечення

ТОВ «Геоприват» є юридичною особою і діє на підставі Статуту та має в складі за основним місцем роботи сертифікованого інженера-землевпорядника: Коваль Андрій Петрович – кваліфікаційний сертифікат № 012380 від 29.12.2014 року, який є відповідальний за дотримання якості робіт із землеустрою та сертифікований інженер-геодезист - кваліфікаційний сертифікат № 014142 від 12.03.2019 року виданий Демченку Миколі Вікторовичу, що є відповідальним за якість результатів топографо-геодезичних і картографічних робіт.

ТОВ «Геоприват» відповідає вимогам до технічного та технологічного забезпечення робіт із землеустрою, що визначені наказом Мінагрополітики від 11.04.2013 № 255 та вимогам до технічного та технологічного забезпечення топографо-геодезичних і картографічних робіт, та наказом Мінагрополітики від 11.02.2013 № 65, а саме володіє геодезичним супутниковим приймачем для визначення координат точок

місцевості, а також комп'ютерною, обчислювальною та інша інформаційною технікою і ліцензійним програмним забезпеченням, необхідним для забезпечення технологічного процесу виконання робіт із землеустрою.

Виконавець (розробник) робіт із землеустрою володіє наступними засобами обчислювальної та інформаційної техніки, технічними засобами для виконання геодезичних та інших робіт для забезпечення технологічного процесу виконання робіт із землеустрою при здійсненні землеустрою:

- геодезичний супутниковий приймач GNSS-приймача RTK Galaxy G1 – тип приймача, серійний №SG1399117204334, яким виконувались вимірювання, сертифікований в установленому порядку.

- комп'ютерна, обчислювальна та інша інформаційна техніка і ліцензійне програмне забезпечення, необхідне для забезпечення технологічного процесу виконання робіт із землеустрою. Обробку результатів кадастрової зйомки і складання документації із землеустрою виконано на персональному комп'ютері з допомогою ліцензійного програмного забезпечення «Digitals/Delta» (розробник – ТОВ «Аналітика», м. Вінниця) на власній комп'ютерній техніці.

1.15 Умови щодо зняття та перенесення ґрунтового покриву земельних ділянок (у разі порушення ґрунтового покриву земельних ділянок у результаті реалізації проектного рішення)

При виконанні даного виду робіт із землеустрою дані роботи не передбачаються.

1.16 Інформація про виконання передбачених законом вимог щодо погодження документації із землеустрою

Згідно вимог частини другої статті 186 Земельного кодексу України проект із землеустрою **підлягає** погодженню.

До складу проекту долучені:

а) згідно вимог статті 50 Закону України «Про землеустрій» - у разі формування земельної ділянки чи зміни цільового призначення земельної ділянки для потреб, пов'язаних із забудовою, до проекту додається витяг із відповідної містобудівної документації із зазначенням функціональної зони території, в межах якої розташована земельна ділянка, та обмежень у використанні території для містобудівних потреб. Ці вимоги не поширюються на випадки, якщо відповідно до закону передача (надання) земельних ділянок із земель державної або комунальної власності у власність чи користування фізичним та юридичним особам для містобудівних потреб може здійснюватися за відсутності зазначеної містобудівної документації – **необхідність долучення інформації відсутня**;

б) згідно пункту 1² розділу IX «Прикінцеві положення» Закону України «Про землеустрій»:

- щодо земель природно-заповідного та іншого природоохоронного призначення, земельних ділянок, розташованих на території чи в межах об'єкта природно-заповідного фонду, його охоронної зони, земель, зарезервованих для заповідання, або в межах прибережної захисної смуги, – інформація про обмеження у використанні земель, додержання режиму охорони та використання відповідної території та вимоги природоохоронного законодавства, надана органом виконавчої влади Автономної Республіки Крим у сфері охорони навколишнього природного середовища, структурним підрозділом обласної, Київської чи Севастопольської міської державної адміністрації у сфері охорони навколишнього природного середовища, з обов'язковим посиланням на закони та прийняті відповідно до них нормативно-правові акти, а також проекти створення територій та об'єктів природно-заповідного фонду, проекти організації

територій та об'єктів природно-заповідного фонду, положення про них та/або схеми формування екологічної мережі, програми у сфері формування, збереження та використання екологічної мережі – **необхідність долучення інформації відсутня**;

- щодо земельної ділянки, розташованої на території пам'ятки культурної спадщини місцевого значення, історико-культурного заповідника місцевого значення, їх зон охорони, – інформація про режимоутворюючі об'єкти культурної спадщини та обмеження у використанні земельної ділянки, надана органом охорони культурної спадщини органу виконавчої влади Автономної Республіки Крим, обласної, Київської чи Севастопольської міських державних адміністрацій - **долучено інформацію**;

Проекти землеустрою щодо організації і встановлення меж територій природно-заповідного фонду та іншого природоохоронного призначення, оздоровчого, рекреаційного, історико-культурного, лісогосподарського призначення, земель водного фонду та водоохоронних зон, обмежень у використанні земель та їх режимоутворюючих об'єктів погоджуються з власниками, користувачами земельних ділянок, що включаються до території природно-заповідного фонду, іншого природоохоронного, оздоровчого, рекреаційного та історико-культурного призначення, лісогосподарського призначення, земель водного фонду та водоохоронних зон, обмежень у використанні земель та їх режимоутворюючих об'єктів без їх вилучення, крім випадків, коли обмеження безпосередньо встановлені законом або прийнятими відповідно до нього нормативно-правовими актами.

Відповідно до приписів підпункту третього частини другої статті 186 Земельного кодексу України Проекти землеустрою щодо організації і встановлення меж територій природно-заповідного фонду та іншого природоохоронного призначення, оздоровчого, рекреаційного, історико-культурного, лісогосподарського призначення, земель водного фонду та водоохоронних зон, обмежень у використанні земель та їх режимоутворюючих об'єктів, що розробляються з метою внесення до Державного земельного кадастру відомостей про межі та режими використання земель у межах територій пам'яток культурної спадщини, історико-культурних заповідників, історико-культурних заповідних територій, охоронюваних археологічних територій, зон охорони, буферних зон, історичних ареалів населених місць, територій об'єктів культурної всесвітньої спадщини, затверджуються органами, що відповідно до Закону України "Про охорону культурної спадщини" затверджують науково-проектну документацію у сфері охорони культурної спадщини, що визначає обмеження у використанні земель у межах територій пам'яток культурної спадщини, історико-культурних заповідників, історико-культурних заповідних територій, охоронюваних археологічних територій, зон охорони, буферних зон, історичних ареалів населених місць, територій об'єктів культурної всесвітньої спадщини. Проекти землеустрою щодо організації і встановлення меж територій природно-заповідного фонду та іншого природоохоронного призначення, оздоровчого, рекреаційного, історико-культурного, лісогосподарського призначення, земель водного фонду та водоохоронних зон, обмежень у використанні земель та їх режимоутворюючих об'єктів, що розробляються з метою внесення до Державного земельного кадастру відомостей про межі та режими використання земель у межах територій пам'яток культурної спадщини, історико-культурних заповідників, історико-культурних заповідних територій, охоронюваних археологічних територій, зон охорони, буферних зон, історичних ареалів населених місць, територій об'єктів культурної всесвітньої спадщини, не пізніше 30 календарних днів до дня їх затвердження публікуються на офіційному веб-сайті органу охорони культурної спадщини, уповноваженого здійснювати їх затвердження – **Черкаською обласною державною адміністрацією**.

1.17 Інформація про дотримання вимог закону щодо погодження поділу, об'єднання, вилучення земельних ділянок

Поділ, об'єднання, вилучення із користування проектом землеустрою не передбачено.

1.18 Заява виконавця робіт із землеустрою про дотримання ним обмежень, встановлених статтею 28 Закону України «Про землеустрій»

ТОВ «Геоприват», при проведенні робіт із землеустрою за даним об'єктом дотримано обмежень, що встановлені статтею 28 Закону України «Про землеустрій», а саме:

об'єктом землеустрою не є земельна ділянка, що належать виконавцю робіт із землеустрою або особам, які працюють у його складі;

особи, які працюють у складі виконавця робіт із землеустрою, не мають родинних зв'язків із замовником робіт із землеустрою, або у юридичній особі, керівництво якої має родинні зв'язки із замовником;

об'єктом землеустрою не є земельна ділянка, що належать засновникам або учасникам виконавця робіт із землеустрою;

замовником робіт із землеустрою не є засновник або учасник виконавця робіт із землеустрою.



М.В. Демченко



У Р С Р

ЧЕРКАСЬКА ОБЛАСНА РАДА НАРОДНИХ ДЕПУТАТІВ

ВИКОНАВЧИЙ КОМІТЕТ

РІШЕННЯ

від 26.06.90 № II6

м. Черкаси

Про доповнення списку пам'яток археології області, що перебувають під охороною держави

Відповідно до Закону УРСР "Про охорону і використання пам'яток історії та культури" виконком обласної Ради народних депутатів

ВИРІШИВ:

1. Погодитись з пропозицією управління культури облвиконкому про взяття під державну охорону нововиявлених пам'яток археології в кількості 1656 згідно з додатком.

2. Управлінню культури облвиконкому надати відповідну методичну допомогу організаціям, на землях яких знаходяться нововиявлені пам'ятки археології, з питань їх охорони та використання.

3. Контроль за виконанням рішення покласти на заступника голови облвиконкому т.Дубового О.М. та начальника управління культури облвиконкому т.Собченка В.К.

Голова виконкому В.Н.Шаповал
Керуючий справами виконкому І.Ф.Зозуля



Копія відома
[Handwritten signature]



№ п/п ном. в пам. ятки

- 29 3399 Поселення с. Легедзине, на території села
II-Уст. н. е.
- 30 3400 Поселення с. Лісове,
II-Уст. н. е.
- 31 3401 Поселення с. Лісове
III тис. до н. е.
- 32 3402 Поселення с. Майданецьке, в ур. Гребенюків яр
I тис. до н. е.
- 33 3403 Поселення с. Майданецьке, в ур. Гелів Став
II-Уст. н. е.
- 34 3404 Поселення с. Мошурів, на території села
III тис. до н. е.
- 35 3405 Поселення с. Мошурів, в ур. Копиносів яр
II-Уст. н. е.
- 36 3406 Городище с. Мошурів, на території села
XVII ст.
- 37 3407 Поселення с. Онопріївка, 4 км на схід від села, біля ферми
I тис. до н. е.
- 38 3408 Поселення с. Онопріївка
I тис. до н. е.
- 39 3409 Поселення с. Павлівка Перша
III тис. до н. е.
- 40 3410 Поселення с. Піщана, в ур. Чобіт
I тис. до н. е.
- 41 3411 Поселення с. Потап
II-Уст. н. е.
- 42 3412 Поселення с. Романівка, на території села
XVI-XVII ст.
- 43 3413 Поселення с. Тальянки, на західній околиці села
III тис. до н. е.
- 44 3414 Поселення с. Тальянки, 2 км на схід від села
II-Уст. н. е.
- 45 3415 Поселення с. Тальянки,
XII-XI ст. до н. е.
- 46 3416 Городище, с. Шаулиха, на території села
XVII ст.



Уманський район

3417 Поселення с. Антонівка
III-IV ст. н. е.

3418 Поселення с. Аполянська
I тис. до н. е.

Копія верна
Ор. Савченко

ХАРАКТЕРИСТИКА ТЕРИТОРІЇ
із встановленням режиму використання земель, на яких
розташовані Пам'ятки культурної спадщини та/або їх
території, історико-культурні заповідники

«Трипільське поселення «Тальянки» III тис. до н. е.»

Трипільська археологічна культура існувала в п'ятому - третьому тисячоліттях до нової ери і займала територію лісостепу правобережної України, частину Молдови та Румунії. Трипільці були одними з перших землеробів на нашій території і відомі високохудожньою керамікою та найбільшими у тогочасному світі поселеннями, які сконцентровані на території історичної Уманщини і яких, на сьогодні, нараховують двадцять. Трипільля існувало в період мідно-кам'яного віку і залишило після себе, на території сучасної України, більше півтори поселень.

Поселення "Тальянки", яке розташоване по обидва боки траси, є не лише найбільшим з поселень Трипільської культури, але і тогочасного світу. Археологи знають про нього з тисяча дев'яцот двадцять п'ятого року, але раніше лише, як про два поселення - "Тальянківське" і "Легедзинське". У тисяча дев'яцот тридцять шостому році на полі, біля самого села Тальянки, було проведено перші археологічні розкопки співробітниками Уманського краєзнавчого музею.

По новому це поселення було відкрите завдяки дешифруванню аерофотознімків середини шістдесятих років минулого століття. Саме тоді з'ясувалося, що це не просто кілька поселень, а одне дуже велике, площа якого складає кілька сотень гектарів.

У тисяча дев'яцот вісімдесят першому році на території концентрації великих трипільських поселень почала працювати Трипільська комплексна експедиція Інституту археології Академії Наук України, і тоді ж кандидат історичних наук Володимир Круц очолив дослідження "Тальянок". У середині вісімдесятих років було створено геофізичний план цього поселення, який визначив його площу у чотириста п'ятдесят гектарів та дві тисячі сімсот будинків.

У дві тисячі одинадцятому та дві тисячі дванадцятому роках на поселенні було зроблено новий геофізичний план за допомогою сучасного обладнання німецькою геофізичною експедицією. Нові дослідження не просто деталізували план чи виявили місця господарських ям, гончарних горнів чи доріг. Вони створили цифрове зображення з точною системою координат археологічних об'єктів на ньому.

У дві тисячі першому році в експедиції з'явився меценат, бізнесмен, громадянин Великої Британії - Бертран Кост, який до цього часу фінансує роботу експедиції через благодійні фонди "Search Foundation" (США).

За тридцять шість польових сезонів Трипільська експедиція на "Тальянках" дослідила залишки п'ятдесяти п'яти будівель та трьох господарських ям, семи гончарних горнів. Саме на цьому поселенні вперше було відкрито і досліджено залишки великих, як для енеоліту, гончарних горнів та цілий гончарний комплекс, у який входили самі горни, житла та кар'єр для зберігання гончарних глин.

Знахідки з розкопок знаходяться у фондах ДІКЗ "Трипільська культура", Інституту археології НАНУ, Національного музею історії України, Черкаського обласного та Уманського краєзнавчих музеїв, Тальнівського міського музею.

Саме дякуючи роботі Трипільської археологічної експедиції Інституту археології НАНУ, у свій час виник Державний історико-культурний заповідник "Трипільська культура".

Директор ДІКЗ «Трипільська культура»



В.В. Чабанюк

MANAGEMENT OF CULTURE
OF THE CHERKASSY REGIONAL STATE
ADMINISTRATION

THE STATE HISTORICAL AND
CULTURAL RESERVE
"TRIPOLLIAN CULTURE"

LENIN STREET 5, LEGEDSINO, CHERKASSY REGION,
UKRAINE



tel. (047731) 9-95-69
fax (04731) 9-95-69
tel./mob. +380963759769
E-mail: tripolya-gigant@ukr.net



УПРАВЛІННЯ КУЛЬТУРИ
ЧЕРКАСЬКОЇ ОБЛАСНОЇ ДЕРЖАВНОЇ
АДМІНІСТРАЦІЇ

Державний історико-культурний заповідник
«ТРИПІЛЬСЬКА КУЛЬТУРА»

Україна, Черкаська обл., Трипільський р-он,
с. Легедзине, вул. Леніна, 5
тел. (04731) 9-95-69
факс (04731) 9-95-69
тел./моб. +380963759769
E-mail: tripolya-gigant@ukr.net

№ 29 «05» вересня 2007 р.

На Ваш _____

Начальнику служби охорони
культурної спадщини
Черкаської ОДА
Суховому М. О.

Акт
обстеження земельних ділянок під пам'ятками
ДІКЗ "Трипільська культура"

Спільна комісія у складі представників ДІКЗ "Трипільська культура": директор Чабанюк В.В., провідного наукового співробітника, кандидата історичних наук – Круца В.О., старшого наукового співробітника – Сесь Н.В., молодшого наукового співробітника – Сесь С. М., та представників Трипільської експедиції Інституту археології НАН України: вченого секретаря Інституту, кандидата історичних наук Корвіна-Піотровського О.Г., старшого наукового співробітника, кандидата історичних наук – Рижова С.М., молодшого наукового співробітника – Черновола Д.К. провів обстеження земельних ділянок на пам'ятках трипільської культури заповідника, у якій було виявлено, що за багаторічними спостереженнями ситуація по збереженню культурного шару поселень погіршується по причині використання глибокої оран та глибокого дискування під час обробітку ґрунту.

Висновки та пропозиції комісії: з метою збереження культурного шару трипільських поселень, заборонити обробіток ґрунту на території поселень охорони заповідника не глибше ніж 10-15см. В іншому разі культурний археологічний шар буде втрачено для наукового дослідження не менше ніж за 5 років.

Підписи членів комісії:

Чабанюк В.В.
Круц В.О.
Сесь Н.В.
Сесь С.М.
Корвін-Піотровський О.
Рижов С.М.

ЗАТВЕРДЖЕНО:
 ДІКЗ «Трипільська культура»
 (підписи, ім'я та по батькові)

Додаток до договору
 № 2021-28 від 23.04.2021р.

_____ (підписи особи, найменування)

_____ (підписи особи)

Директор

(посада)

В.В. Чабанюк

(підписи та прізвище)

М.П.

23 квітня 2021 р.



ЗАВДАННЯ на складання проекту землеустрою

Виконувана робота: розроблення проекту землеустрою щодо організації і встановлення меж територій історико-культурного призначення, обмежень у використанні земель та їх режимоутворюючих об'єктів загальною площею 319,5590 га «Трипільське поселення «Тальянки» III тис. до н. е.» на території Тальнівської ОТГ (за межами с. Тальянки) Звенигородського району Черкаської області

Підставою для виконання роботи є: договір на проведення комплексу землепорядних робіт.

Характеристика об'єкта:

1) **місце розташування:** на території Тальнівської ОТГ (за межами с. Тальянки) Звенигородського району Черкаської області.

2) **форма власності:** комунальна.

3) **категорія земель:** землі сільськогосподарського призначення.

Вихідні дані:

1) Загальний розмір земельних ділянок - 319,5590 га;

2) викопіювання (фрагмент) з планово-картографічних матеріалів;

3) наявні обмеження - так;

4) земельні сервітути - відсутні;

5) характеристику території із встановленням режиму використання земель, на яких розташовані пам'ятки культурної спадщини та/або їх території, історико-культурні заповідники;

6) інші матеріали (за наявності).

Документи і матеріали, що повинні бути представлені за результатами виконаних робіт: проект землеустрою.

Проект землеустрою щодо організації і встановлення меж територій історико-культурного призначення, обмежень у використанні земель та їх режимоутворюючих об'єктів загальною площею 319,5590 га «Трипільське поселення «Тальянки» III тис. до н. е.» на території Тальнівської ОТГ (за межами с. Тальянки) Звенигородського району Черкаської області

виготовляється у трьох примірниках (перший - замовнику, другий - (Державному фонду документації із землеустрою), третій - ТОВ «Геоприват».

Виконавець: ТОВ "Геоприват"

Директор

(посада)

В.І. Коновал

(підписи та прізвище)

М.П.

23 квітня 2021р.



З В І Т

по виконанню GNSS-зйомки

Загальні відомості. Роботи по визначенню координат меж обмежень у використанні земель та їх режимоутворюючих об'єктів виконувались у *грудні 2021 р.* GNSS-приймачем **RTK Galaxy G1 (тип приймача) SG1399117204334 (серійний номер)** з використанням мережі постійних базових GNSS-станцій.

В якості координатної основи при виконанні робіт із землеустрою було використано послуги мережі постійних GNSS-станцій компанії System Solution, сертифікованої в установленому порядку. GNSS-приймачі, розміщені на базових станціях мережі, сертифіковані в установленому порядку і мають метрологічні атестати. Положення базових станцій визначені в системі координат УСК-2000 і мають жорсткі зв'язки з пунктами УПМ ГНСС. GNSS-приймач, яким виконувались вимірювання, сертифікований в установленому порядку. Перед початком робіт з постачальником послуг RTK-мережі, компанією System Solutions, був укладений договір. В результаті спостережень отримано максимальне значення СКП = **0,027**, що задовольняє вимогам точності землеустрою проекту.

Опис технології виконання спостережень. Спостереження виконувались в режимі реального часу (RTK) з використанням постійних базових станцій мережі System.NET. Перелік станцій розміщений за Інтернет адресою:

<http://www.systemnet.com.ua/ua/coverage-ukr/stantsiji-merzhi>.

Доступ до серверу мережі здійснювався через мобільний Інтернет-з'язок по стандарту GSM/GPRS. Оператор послуг мобільного зв'язку: *МТС (назва оператора)*. Інтернет-адреса серверу мережі: *193.107.25.166 порт:20071*. Поправки від мережі передаються у стандартизованому форматі *RTCM v3.x (формат повідомлення, версія)*.

Для формування коригувальних поправок застосована технологія **мережевого RTK Master Auxiliary Corrections (MAX)**, що має відкритий алгоритм і прийнята комітетом RTCM 104 як стандарт для GNSS-мереж. Технологія передбачає формування поправок в режимі реального часу одночасно від кількох базових станцій, одна з яких – головна (Master), а інші – допоміжні (Auxiliary). Головна та допоміжні станції визначаються автоматично, в залежності від положення приймача. Розрахунок RTK-поправок виконуються програмним комплексом **Leica GNSS Spider v4.3**, встановленому на сервері мережі.

Максимальна довжина базової лінії становить **22** км (*відстань до базової станції*).

Система координат. Визначення координат поворотних точок земельної ділянки виконані в плоскій прямокутній системі координат **MSC-71_8** (назва СК, номер зони). Перехід від міжнародної системи координат IGS08 до **MSC-71_8** виконується за допомогою трансформаційного поля методом скінчених елементів. Цифрова модель трансформаційного поля розроблена Науково-дослідним інститутом геодезії і картографії відповідно до договору № 1237 від 3 червня 2013 р. та встановлена на сервері мережі у програмному комплексі Leica Spider.

Для отримання плоских координат (x, y, h) використовується картографічна проекція Transverse Mercator з наступними параметрами:

| | | |
|-------------------|-------------------------|-----|
| Умовний X | 300000.0000000000000000 | м |
| Умовний Y | 0.0000000000000000 | м |
| Осьовий меридіан | 31.300000001440001 | ° |
| Початок по широті | 0.0000000000000000 | ° |
| Ширина зони | 6.0000000000000000 | ° |
| Масштаб | 1.0000000000000000 | ppm |

У якості еліпсоїда віднесення застосовується **MSC-71_8 (назва еліпсоїду)** з параметрами:

| | |
|-----|--------------------------|
| a | 6378245.0000000000000000 |
| 1/f | 298.300003166221870 |

Прив'язка до пунктів ДГМ. Перед початком вимірювань на об'єкті, було виконано спостереження на пунктах ДГМ – ПТ «Михайлівка» (2 клас), ПТ «Борщівка» (2 клас), ПТ «Білозір'я» (2 клас)

(тип пункту, назва пункту, якщо виконувались).

| № | Ідентифікатор пункту | Координати пункту (каталог) | | Координати пункту (виміряні) | |
|---|----------------------|-----------------------------|-------------|------------------------------|-------------|
| | | X, м | Y, м | X, м | Y, м |
| 1 | ПТ «Михайлівка» | 5 442 833,943 | 338 008,757 | 5 442 833,957 | 338 008,764 |
| 2 | ПТ «Борщівка» | 5 486 133,635 | 304 027,261 | 5 486 133,621 | 304 027,286 |
| 3 | ПТ «Білозір'я» | 5 466 080,242 | 329 240,977 | 5 466 080,249 | 329 240,970 |

Максимальна нев'язка дорівнює 0,025 м.

Отримані нев'язки знаходяться в межах допуску точності виконання кадастрових робіт.

Результати спостережень. При проведенні польових робіт було визначено координати точок зйомочної мережі системи координат *MSC-71_8* (назва СК, зона) та їх висоти *orthometric* (система висот). Усі розрахунки координат виконувались у програмному забезпеченні *LandXML Export 3.52* (назва ПЗ).

| Назва | X, м | Y, м | СКП в плані, м |
|-------|---------------|-------------|----------------|
| 1 | 5 407 869,059 | 228 909,185 | 0,020 |
| 2 | 5 408 694,188 | 228 349,188 | 0,024 |
| 3 | 5 408 709,573 | 228 339,911 | 0,022 |
| 4 | 5 408 983,923 | 228 165,236 | 0,023 |
| 5 | 5 409 184,804 | 228 029,397 | 0,025 |
| 6 | 5 409 199,173 | 228 044,217 | 0,024 |
| 7 | 5 409 259,007 | 228 165,582 | 0,025 |
| 8 | 5 409 263,368 | 228 213,257 | 0,022 |
| 9 | 5 409 355,807 | 228 437,157 | 0,021 |
| 10 | 5 409 436,016 | 228 590,575 | 0,027 |
| 11 | 5 409 391,748 | 228 635,890 | 0,024 |
| 12 | 5 409 584,135 | 228 866,584 | 0,027 |
| 13 | 5 409 580,141 | 228 922,391 | 0,024 |
| 14 | 5 409 568,385 | 228 965,780 | 0,026 |
| 15 | 5 409 509,232 | 228 995,925 | 0,024 |
| 16 | 5 409 458,694 | 229 021,616 | 0,020 |
| 17 | 5 409 276,389 | 229 173,307 | 0,023 |
| 18 | 5 409 272,432 | 229 176,297 | 0,025 |
| 19 | 5 409 237,997 | 229 202,320 | 0,024 |
| 20 | 5 409 134,547 | 229 270,332 | 0,025 |
| 21 | 5 409 091,095 | 229 293,497 | 0,022 |
| 22 | 5 409 099,147 | 229 394,225 | 0,021 |
| 23 | 5 409 068,125 | 229 434,728 | 0,027 |
| 24 | 5 409 048,675 | 229 458,354 | 0,019 |
| 25 | 5 408 978,794 | 229 517,636 | 0,025 |
| 26 | 5 408 964,479 | 229 539,442 | 0,024 |
| 27 | 5 408 846,246 | 229 591,267 | 0,022 |
| 28 | 5 408 817,909 | 229 603,413 | 0,021 |

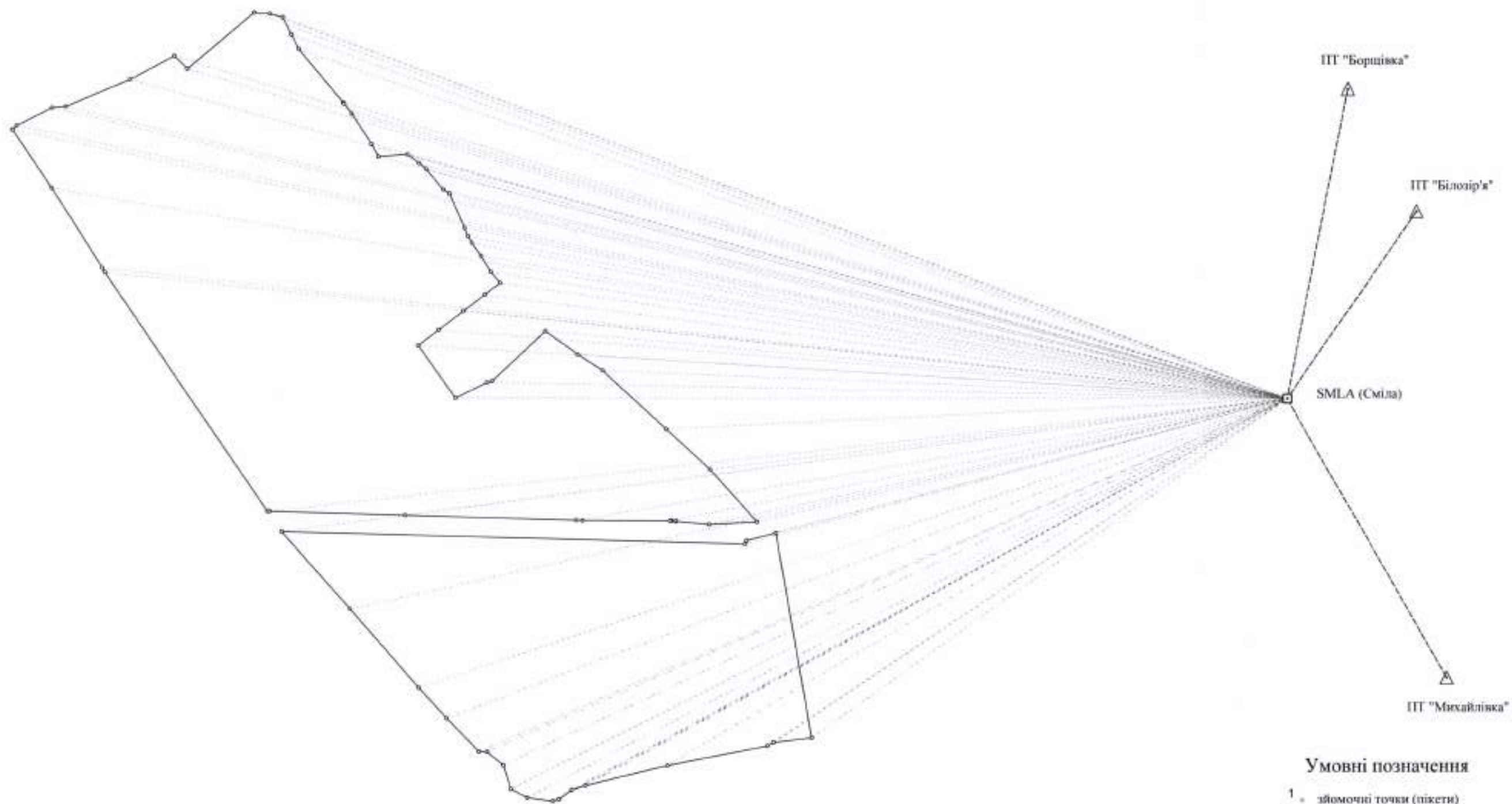
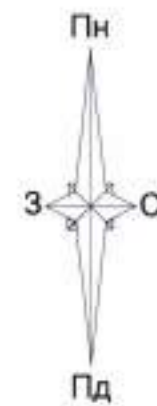
| | | | |
|----|---------------|-------------|-------|
| 29 | 5 408 794,649 | 229 617,318 | 0,022 |
| 30 | 5 408 749,960 | 229 649,040 | 0,023 |
| 31 | 5 408 695,592 | 229 683,111 | 0,025 |
| 32 | 5 408 657,106 | 229 715,832 | 0,025 |
| 33 | 5 408 617,345 | 229 662,882 | 0,020 |
| 34 | 5 408 560,279 | 229 587,311 | 0,021 |
| 35 | 5 408 495,667 | 229 501,748 | 0,027 |
| 36 | 5 408 441,902 | 229 430,549 | 0,024 |
| 37 | 5 408 260,219 | 229 558,903 | 0,025 |
| 38 | 5 408 313,765 | 229 669,636 | 0,024 |
| 39 | 5 408 319,228 | 229 687,520 | 0,024 |
| 40 | 5 408 491,001 | 229 872,565 | 0,022 |
| 41 | 5 408 410,078 | 229 984,011 | 0,023 |
| 42 | 5 408 355,035 | 230 070,131 | 0,025 |
| 43 | 5 408 152,289 | 230 287,647 | 0,024 |
| 44 | 5 408 012,923 | 230 440,668 | 0,025 |
| 45 | 5 407 831,236 | 230 601,361 | 0,022 |
| 46 | 5 407 822,609 | 230 436,340 | 0,021 |
| 47 | 5 407 832,886 | 230 319,847 | 0,027 |
| 48 | 5 407 835,006 | 230 320,020 | 0,024 |
| 49 | 5 407 835,725 | 230 303,423 | 0,025 |
| 50 | 5 407 834,337 | 230 303,405 | 0,024 |
| 51 | 5 407 834,659 | 230 299,750 | 0,024 |
| 52 | 5 407 835,971 | 229 998,328 | 0,022 |
| 53 | 5 407 837,085 | 229 976,211 | 0,023 |
| 54 | 5 407 854,944 | 229 383,646 | 0,021 |
| 55 | 5 407 868,812 | 228 917,463 | 0,019 |
| 56 | 5 407 792,757 | 230 667,657 | 0,020 |
| 57 | 5 407 086,212 | 230 788,774 | 0,022 |
| 58 | 5 407 070,062 | 230 657,318 | 0,021 |
| 59 | 5 407 058,540 | 230 636,363 | 0,027 |
| 60 | 5 406 991,623 | 230 288,420 | 0,024 |
| 61 | 5 406 923,195 | 230 007,580 | 0,025 |
| 62 | 5 406 908,384 | 229 958,694 | 0,022 |
| 63 | 5 406 875,873 | 229 914,526 | 0,024 |
| 64 | 5 406 869,264 | 229 892,735 | 0,022 |
| 65 | 5 406 880,928 | 229 805,102 | 0,023 |
| 66 | 5 406 910,771 | 229 747,506 | 0,025 |
| 67 | 5 406 992,907 | 229 722,384 | 0,020 |
| 68 | 5 407 038,428 | 229 665,410 | 0,025 |
| 69 | 5 407 039,285 | 229 637,354 | 0,022 |
| 70 | 5 407 153,725 | 229 525,691 | 0,021 |
| 71 | 5 407 258,468 | 229 429,369 | 0,027 |
| 72 | 5 407 530,203 | 229 194,175 | 0,026 |
| 73 | 5 407 798,184 | 228 958,742 | 0,025 |
| 74 | 5 407 755,556 | 230 560,140 | 0,024 |
| 75 | 5 407 766,719 | 230 565,115 | 0,020 |

Склад



М.В. Демченко

Схема GNSS - спостереження
на території Тальнівської ОТГ (за межами с. Тальянки)
Звенигородського району Черкаської області



Умовні позначення

- 1 - зйомочні точки (підмети)
- ☐ база GNSS SMLA (Сміла)
- △ Пункт триангуляції

----- Лінія напрямку прив'язки до БАЗА GNSS
 ----- Лінія напрямку прив'язки до пунктів триангуляції

Склав



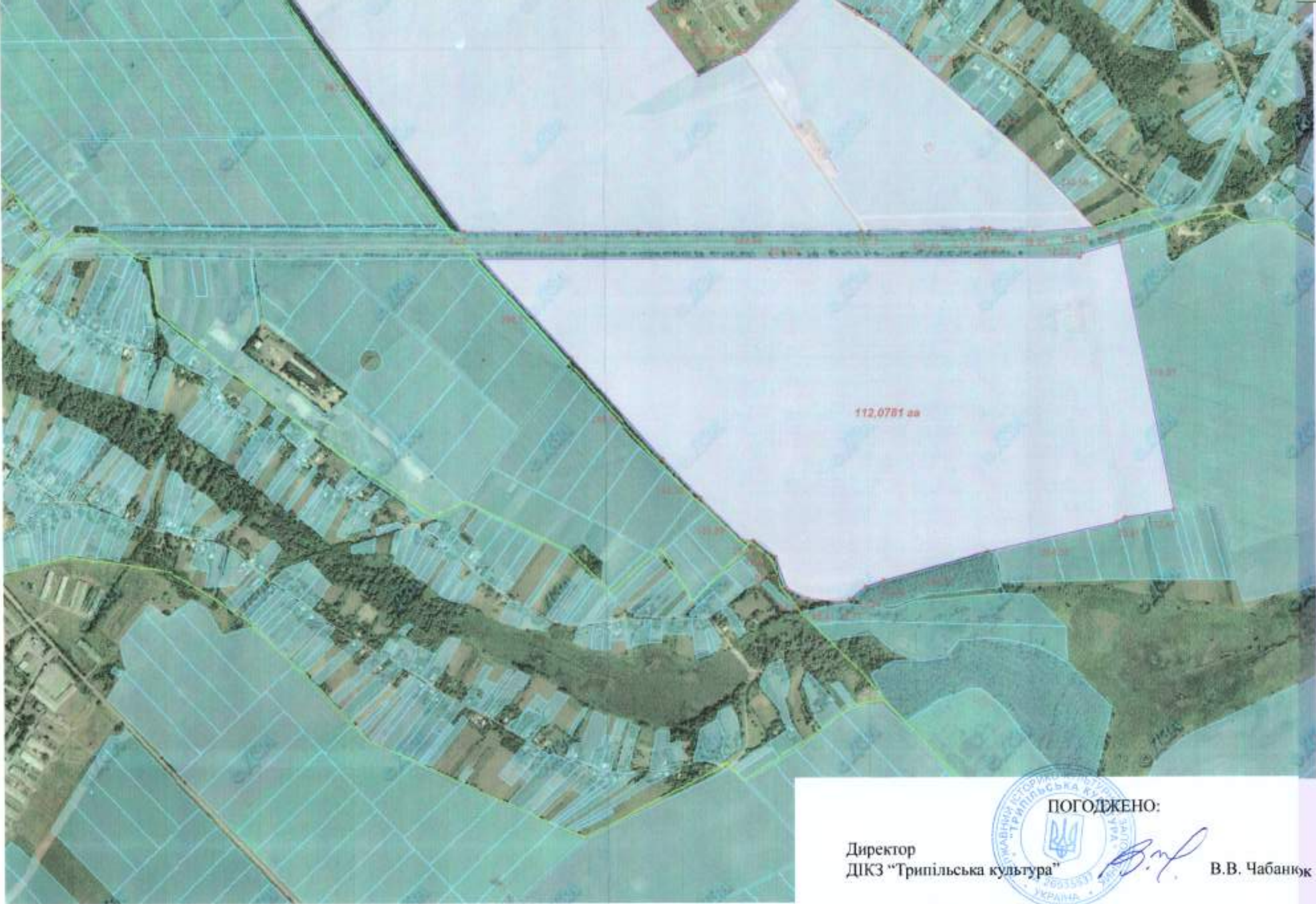
М.В. Демченко

Матеріали землепорядного проектування

Перелік земельних ділянок, на які поширюється дія зони обмеження
у використанні земельних ділянок

| № п/п | Назва землевласника, землекористувача | Кадастровий номер земельної ділянки | Цільове призначення земельної ділянки | Площа, га |
|--------------|------------------------------------------------|-----------------------------------------------------------------------------------------------------------|--------------------------------------------------------------------------------------------------------------------------------|-----------------|
| 1 | Уманський національний університет садівництва | 7124089300:01:001:0664 | Для дослідних і навчальних цілей закладу | 46,4102 |
| 2 | Уманський національний університет садівництва | 7124089300:01:001:0665 | Для дослідних і навчальних цілей закладу | 109,4589 |
| 3 | Тальнівська міська рада | 7124089300:01:001:0742 | 01.17 Земельні ділянки запасу (земельні ділянки, які не надані у власність або користування громадянами чи юридичними особами) | 19,9985 |
| 4 | Уманський національний університет садівництва | 7124089300:01:001:0666 | Для дослідних і навчальних цілей закладу | 28,2997 |
| 5 | Тальнівська міська рада | 7124089300:01:001:0641 | 01.01 Для ведення товарного сільськогосподарського виробництва | 112,0697 |
| 6 | Тальнівська міська рада | Землі комунальної власності, які не надані у власність або користування громадянами чи юридичними особами | | 3,3220 |
| Разом | | | | 319,5590 |





112,0781 га

Директор
ДІКЗ "Трипільська культура"




ПОГОДЖЕНО:

В.В. Чабанюк

Масштаб 1:10 000

УМОВНІ ПОЗНАЧЕННЯ

 - обмеження: «Трипільське поселення «Тальянки» III тис. до н. е.»
загальною площею 319,5590 га

| | | | | | |
|-----------|---------------|------------------------------------------------------------------------------------------------------------|-----------------------------|------|--------|
| | | на території Тальнівської ОТГ (за межами с. Тальянки) Звенигородського району Черкаської області | | | |
| Розробив | Демченко М.В. | Проект землеустрою щодо організації і встановлення меж територій історико-культурного призначення | Стадія | Лист | Листів |
| Перевірів | Коновал В.І. | | П | 1 | 1 |
| | | МАТЕРІАЛИ землепорядного проектування | ТОВ "Геоприват" 2021 рік | | |

Креслив: Демченко М.В.

Формат А3

**Відомості обчислення площі зони обмеження,
у тому числі каталог координат**

Адреса: на території Тальнівської ОТГ (за межами с. Тальянки)

Зона обмеження № 1 (Трипільське поселення "Тальянки" III тис. до н.е.)

Таблиця точок, координат, ліній, дирекційних та внутрішніх кутів

| № | X | Y | Довжина, м | Дирекційний | Внутрішній |
|----|---------------|---------------|------------|-------------|------------|
| 1 | 5 398 717,040 | 3 375 840,429 | 997,227 | 324°19'53" | 125°52'34" |
| 2 | 5 399 527,191 | 3 375 258,950 | 17,966 | 327°24'18" | 176°55'35" |
| 3 | 5 399 542,327 | 3 375 249,272 | 325,241 | 326°00'39" | 181°23'40" |
| 4 | 5 399 811,998 | 3 375 067,450 | 242,501 | 324°25'41" | 181°34'58" |
| 5 | 5 400 009,245 | 3 374 926,381 | 20,642 | 044°22'47" | 100°02'54" |
| 6 | 5 400 023,998 | 3 374 940,818 | 135,314 | 062°15'03" | 162°07'44" |
| 7 | 5 400 087,000 | 3 375 060,570 | 47,875 | 083°16'06" | 158°58'58" |
| 8 | 5 400 092,612 | 3 375 108,115 | 242,234 | 066°03'39" | 197°12'26" |
| 9 | 5 400 190,902 | 3 375 329,511 | 173,122 | 060°53'36" | 185°10'04" |
| 10 | 5 400 275,115 | 3 375 480,770 | 63,349 | 132°49'32" | 108°04'03" |
| 11 | 5 400 232,052 | 3 375 527,232 | 300,391 | 048°40'05" | 264°09'27" |
| 12 | 5 400 430,436 | 3 375 752,795 | 55,950 | 092°35'19" | 136°04'46" |
| 13 | 5 400 427,909 | 3 375 808,688 | 44,954 | 103°39'16" | 168°56'03" |
| 14 | 5 400 417,297 | 3 375 852,371 | 66,393 | 151°29'28" | 132°09'49" |
| 15 | 5 400 358,955 | 3 375 884,060 | 56,694 | 151°32'55" | 179°56'33" |
| 16 | 5 400 309,108 | 3 375 911,070 | 237,164 | 138°43'56" | 192°48'59" |
| 17 | 5 400 130,847 | 3 376 067,498 | 4,960 | 141°25'04" | 177°18'52" |
| 18 | 5 400 126,970 | 3 376 070,591 | 43,163 | 141°24'57" | 180°00'07" |
| 19 | 5 400 093,230 | 3 376 097,510 | 123,806 | 145°10'22" | 176°14'35" |
| 20 | 5 399 991,600 | 3 376 168,216 | 49,242 | 150°25'54" | 174°44'29" |
| 21 | 5 399 948,771 | 3 376 192,515 | 101,050 | 083°55'28" | 246°30'26" |
| 22 | 5 399 959,466 | 3 376 292,997 | 51,019 | 125°56'38" | 137°58'50" |
| 23 | 5 399 929,518 | 3 376 334,302 | 30,603 | 127°57'33" | 177°59'05" |
| 24 | 5 399 910,694 | 3 376 358,431 | 91,640 | 138°11'12" | 169°46'22" |
| 25 | 5 399 842,393 | 3 376 419,528 | 26,085 | 121°46'39" | 196°24'33" |
| 26 | 5 399 828,656 | 3 376 441,703 | 129,095 | 154°49'34" | 146°57'05" |
| 27 | 5 399 711,822 | 3 376 496,616 | 30,831 | 155°17'40" | 179°31'54" |
| 28 | 5 399 683,813 | 3 376 509,502 | 27,100 | 147°37'27" | 187°40'13" |
| 29 | 5 399 660,926 | 3 376 524,013 | 54,804 | 143°07'36" | 184°29'51" |
| 30 | 5 399 617,085 | 3 376 556,898 | 64,163 | 146°25'15" | 176°42'20" |
| 31 | 5 399 563,629 | 3 376 592,386 | 50,517 | 138°07'25" | 188°17'50" |
| 32 | 5 399 526,015 | 3 376 626,107 | 66,217 | 231°35'31" | 086°31'55" |
| 33 | 5 399 484,877 | 3 376 574,219 | 94,699 | 231°26'13" | 180°09'18" |
| 34 | 5 399 425,844 | 3 376 500,172 | 107,219 | 231°26'13" | 180°00'00" |
| 35 | 5 399 359,006 | 3 376 416,335 | 89,220 | 231°26'14" | 179°59'59" |
| 36 | 5 399 303,389 | 3 376 346,572 | 222,453 | 143°15'18" | 268°10'55" |
| 37 | 5 399 125,136 | 3 376 479,655 | 123,000 | 062°41'19" | 260°34'00" |
| 38 | 5 399 181,572 | 3 376 588,944 | 18,700 | 071°30'32" | 171°10'47" |
| 39 | 5 399 187,503 | 3 376 606,679 | 252,487 | 045°37'29" | 205°53'03" |
| 40 | 5 399 364,081 | 3 376 787,150 | 137,729 | 124°28'46" | 101°08'43" |
| 41 | 5 399 286,111 | 3 376 900,684 | 102,209 | 121°04'46" | 183°24'00" |
| 42 | 5 399 233,348 | 3 376 988,221 | 297,359 | 131°28'58" | 169°35'48" |
| 43 | 5 399 036,379 | 3 377 210,989 | 206,978 | 130°49'18" | 180°39'40" |
| 44 | 5 398 901,076 | 3 377 367,619 | 242,559 | 137°00'16" | 173°49'02" |
| 45 | 5 398 723,667 | 3 377 533,030 | 165,249 | 265°30'10" | 051°30'06" |

Обчислив

М.В. Демченко

Перевірів

В.І. Коновал



Продовження відомості

Зона обмеження № 1 (Трипільське поселення "Тальянки" III тис. до н.е.)

| № | X | Y | Довжина, м | Дирекційний | Внутрішній |
|----|---------------|---------------|------------|-------------|------------|
| 46 | 5 398 710,710 | 3 377 368,290 | 116,946 | 273°32'14" | 171°57'57" |
| 47 | 5 398 717,925 | 3 377 251,567 | 2,127 | 003°09'11" | 090°23'03" |
| 48 | 5 398 720,049 | 3 377 251,684 | 16,612 | 270°58'34" | 272°10'37" |
| 49 | 5 398 720,332 | 3 377 235,074 | 1,388 | 179°15'25" | 271°43'09" |
| 50 | 5 398 718,944 | 3 377 235,092 | 3,669 | 273°31'53" | 085°43'32" |
| 51 | 5 398 719,170 | 3 377 231,430 | 301,428 | 268°44'41" | 184°47'13" |
| 52 | 5 398 712,566 | 3 376 930,074 | 22,145 | 271°22'45" | 177°21'56" |
| 53 | 5 398 713,099 | 3 376 907,935 | 592,839 | 270°13'17" | 181°09'28" |
| 54 | 5 398 715,390 | 3 376 315,100 | 466,393 | 270°11'56" | 180°01'21" |
| 55 | 5 398 717,010 | 3 375 848,710 | 8,281 | 270°12'27" | 179°59'29" |

Площа 207,4809 га

Периметр 7563,00 м.

Зона обмеження № 2 (Трипільське поселення "Тальянки" III тис. до н.е.)

| № | X | Y | Довжина, м | Дирекційний | Внутрішній |
|----|---------------|---------------|------------|-------------|------------|
| 1 | 5 398 686,942 | 3 377 600,314 | 716,867 | 168°46'06" | 085°28'45" |
| 2 | 5 397 983,805 | 3 377 739,943 | 132,446 | 261°29'30" | 087°16'36" |
| 3 | 5 397 964,209 | 3 377 608,955 | 23,914 | 239°41'22" | 201°48'07" |
| 4 | 5 397 952,140 | 3 377 588,310 | 354,323 | 257°36'33" | 162°04'49" |
| 5 | 5 397 876,110 | 3 377 242,240 | 289,060 | 254°48'06" | 182°48'27" |
| 6 | 5 397 800,330 | 3 376 963,290 | 51,080 | 251°38'22" | 183°09'44" |
| 7 | 5 397 784,240 | 3 376 914,810 | 54,844 | 232°08'23" | 199°30'00" |
| 8 | 5 397 750,580 | 3 376 871,510 | 22,772 | 251°37'15" | 160°31'08" |
| 9 | 5 397 743,400 | 3 376 849,900 | 88,407 | 276°04'39" | 155°32'36" |
| 10 | 5 397 752,760 | 3 376 781,990 | 64,868 | 295°53'08" | 160°11'31" |
| 11 | 5 397 781,080 | 3 376 703,630 | 85,894 | 341°29'21" | 134°23'47" |
| 12 | 5 397 862,530 | 3 376 676,360 | 72,927 | 307°07'11" | 214°22'10" |
| 13 | 5 397 906,540 | 3 376 618,210 | 28,070 | 270°14'42" | 216°52'29" |
| 14 | 5 397 906,660 | 3 376 590,140 | 159,892 | 314°11'57" | 136°02'44" |
| 15 | 5 398 018,130 | 3 376 475,510 | 142,301 | 315°53'38" | 178°18'19" |
| 16 | 5 398 120,310 | 3 376 376,470 | 359,388 | 317°37'07" | 178°16'32" |
| 17 | 5 398 385,780 | 3 376 134,220 | 356,714 | 317°11'41" | 180°25'25" |
| 18 | 5 398 647,490 | 3 375 891,830 | 1 601,980 | 090°01'12" | 047°10'29" |
| 19 | 5 398 646,930 | 3 377 493,810 | 12,222 | 022°30'55" | 247°30'17" |
| 20 | 5 398 658,220 | 3 377 498,490 | 105,797 | 074°14'51" | 128°16'04" |

Площа 112,0781 га

Периметр 4723,77 м.

Обчислив

М.В. Демченко

Перевірів

В.І. Коновал



**Перелік земельних ділянок, на які поширюється дія зони обмеження
у використанні земельних ділянок**

| № п/п | Назва землевласника, землекористувача | Кадастровий номер земельної ділянки | Цільове призначення земельної ділянки | Площа, га |
|--------------|------------------------------------------------|-----------------------------------------------------------------------------------------------------------|--------------------------------------------------------------------------------------------------------------------------------|-----------------|
| 1 | Уманський національний університет садівництва | 7124089300:01:001:0664 | Для дослідних і навчальних цілей закладу | 46,4102 |
| 2 | Уманський національний університет садівництва | 7124089300:01:001:0665 | Для дослідних і навчальних цілей закладу | 109,4589 |
| 3 | Тальнівська міська рада | 7124089300:01:001:0742 | 01.17 Земельні ділянки запасу (земельні ділянки, які не надані у власність або користування громадянами чи юридичними особами) | 19,9985 |
| 4 | Уманський національний університет садівництва | 7124089300:01:001:0666 | Для дослідних і навчальних цілей закладу | 28,2997 |
| 5 | Тальнівська міська рада | 7124089300:01:001:0641 | 01.01 Для ведення товарного сільськогосподарського виробництва | 112,0697 |
| 6 | Тальнівська міська рада | Землі комунальної власності, які не надані у власність або користування громадянами чи юридичними особами | | 3,3220 |
| Разом | | | | 319,5590 |

Склав



М.В. Демченко

Перелік обмежень у використанні земельних ділянок

Місце розташування земельних ділянок: на території Тальнівської ОТГ (за межами с. Тальянки) Звенигородського району Черкаської області

Загальна площа земельних ділянок: 319,5590 га – згідно проекту землеустрою щодо організації і встановлення меж територій історико-культурного призначення, обмежень у використанні земель та їх режимоутворюючих об'єктів «Трипільське поселення «Тальянки» III тис. до н. е.».

Перелік обмежень прав на земельні ділянки і наявні земельні сервітути

Наявність земельного сервітуту: не встановлений.

Наявність обмеження у використанні земель та додержання режиму
(у разі відсутності ставиться «-»)

| Код | Назва | Площа, га |
|---------|------------------------------------------------------------------------------------------------------------------|-----------|
| 01 | Охоронна зона | - |
| 01.01 | Охоронна зона навколо території та об'єкта природно-заповідного фонду | - |
| 01.02 | Зона охорони пам'ятки культурної спадщини | - |
| 01.02.1 | Охоронна зона пам'ятки культурної спадщини | - |
| 01.02.2 | Зона регулювання забудови | - |
| 01.02.3 | Зона охоронюваного ландшафту | - |
| 01.02.4 | Зона охорони археологічного культурного шару | - |
| 01.03 | Охоронна зона навколо (уздовж) об'єкта транспорту | - |
| 01.03.1 | Санітарно-захисна зона навколо (уздовж) об'єкта транспорту | - |
| 01.04 | Охоронна зона навколо (уздовж) об'єкта зв'язку | - |
| 01.04.1 | Охоронна зона навколо (уздовж) об'єкта електрозв'язку | - |
| 01.04.2 | Санітарно-захисна зона навколо (уздовж) об'єкта електрозв'язку | - |
| 01.05 | Охоронна зона навколо (уздовж) об'єкта енергетичної системи | - |
| 01.05.1 | Санітарно-захисна зона навколо (уздовж) об'єкта енергетичної системи | - |
| 01.06 | Охоронна зона навколо об'єкта гідрометеорологічної діяльності | - |
| 01.07 | Охоронна зона навколо геодезичного пункту | - |
| 01.08 | Охоронна зона навколо інженерних комунікацій | - |
| 01.08.1 | Санітарно-захисні смуги навколо інженерних комунікацій | - |
| 01.09 | Охоронна зона навколо промислового об'єкта | - |
| 01.09.1 | Санітарно-захисна смуга навколо промислового об'єкта | - |
| 02 | Зона санітарної охорони | - |
| 02.01 | Зона санітарної охорони джерел та об'єктів централізованого питного водопостачання | - |
| 02.01.1 | Перший пояс зони санітарної охорони джерел та об'єктів централізованого питного водопостачання (суворого режиму) | - |
| 02.01.2 | Другий пояс зони санітарної охорони джерел та об'єктів | - |

| | | |
|---------|----------------------------------------------------------------------------------------------------------------|---|
| | централізованого питного водопостачання (обмеження) | |
| 02.01.3 | Третій пояс зони санітарної охорони джерел та об'єктів централізованого питного водопостачання (спостереження) | - |
| 02.01.4 | Санітарно-захисна смуга об'єкта водопостачання | - |
| 02.02 | Округ санітарної охорони курортів | - |
| 02.02.1 | Перша зона округу санітарної охорони курорту (зона суворого режиму) | - |
| 02.02.2 | Друга зона округу санітарної охорони курорту (зона обмежень) | - |
| 02.02.3 | Третя зона округу санітарної охорони курорту (зона спостережень) | - |
| 03 | Санітарні зони, відстані, розриви | - |
| 03.01 | Санітарно-захисна зона навколо об'єкта | - |
| 03.02 | Санітарна відстань (розрив) від об'єкта | - |
| 04 | Зона особливого режиму використання земель | - |
| 04.01 | Прикордонна смуга | - |
| 04.02 | Зона особливого режиму використання земель навколо військової частини, інших військових формувань | - |
| 04.03 | Зона особливого режиму використання земель навколо військових об'єктів | - |
| 05 | Водоохоронне обмеження | - |
| 05.01 | Водоохоронна зона | - |
| 05.02 | Прибережна захисна смуга вздовж річок, навколо водойм та на островах | - |
| 05.03 | Прибережна захисна смуга вздовж морів, морських заток і лиманів та на островах у внутрішніх морських водах | - |
| 05.04 | Берегова смуга водних шляхів | - |
| 05.05 | Смуга відведення | - |
| 05.06 | Пляжна зона | - |
| 06 | Інше обмеження | - |
| 06.01 | Зона особливого режиму забудови | - |
| 06.01.1 | Території в червоних лініях | - |
| 06.01.2 | Території в зелених лініях | - |
| 06.01.3 | Території в блакитних лініях | - |
| 06.01.4 | Території в жовтих лініях | - |
| 06.01.5 | Території в лініях регулювання забудови | - |
| 06.02 | Територія, що зазнала радіоактивного забруднення внаслідок Чорнобильської катастрофи | - |
| 06.02.1 | Зона відчуження | - |
| 06.02.2 | Зона безумовного (обов'язкового) відселення | - |
| 06.02.3 | Зона гарантованого добровільного відселення | - |

| | | | |
|----------------|----------------------------------------------------------------------------------------------------------------------------------------|--------------|-----------------|
| 06.03 | Зона надзвичайної екологічної ситуації | | - |
| 06.04 | Умова додержання природоохоронних вимог або виконання визначених робіт | | - |
| 06.05 | Авіаційне, радіолокаційне обмеження | | - |
| 06.05.1 | Зона обмеження забудови від радіотехнічних, радіолокаційних об'єктів | | - |
| 06.05.2 | Поверхня обмеження забудови | | - |
| 06.05.3 | Зона обмежень забудови щодо умов авіаційного шуму | | - |
| 06.05.4 | Захисна зона аеронавігаційного обладнання | | - |
| 06.05.5 | Смуга повітряних підходів | | - |
| 06.06 | Історико-культурне обмеження | | - |
| 06.06.1 | Буферна зона об'єкта всесвітньої спадщини | | - |
| 06.06.2 | Історичний ареал населеного місця | | - |
| 06.06.3 | Охоронювана археологічна територія | | - |
| 06.06.4 | Історико-культурний заповідник | | 319,5590 |
| 06.06.5 | Історико-культурна заповідна територія | | - |
| 07 | Земельні сервітути | | - |
| 07.01 | Право проходу та проїзду на велосипеді | | - |
| 07.02 | Право проїзду на транспортному засобі по наявному шляху | | - |
| 07.03 | Право прокладення та експлуатації ліній електропередачі, зв'язку, трубопроводів, інших лінійних комунікацій | зв'язку, | - |
| 07.04 | Право прокладати на свою земельну ділянку водопровід із чужої природної водойми або через чужу земельну ділянку | чужої | - |
| 07.05 | Право відводу води із своєї земельної ділянки на сусідню або через сусідню земельну ділянку | через | - |
| 07.06 | Право забору води з природної водойми, розташованої на сусідній земельній ділянці, та право проходу до природної водойми | сусідній | - |
| 07.07 | Право поїти свою худобу із природної водойми, розташованої на сусідній земельній ділянці, та право прогону худоби до природної водойми | на природній | - |
| 07.08 | Право прогону худоби по наявному шляху | | - |
| 07.09 | Право встановлення будівельних розташувань та складування будівельних матеріалів з метою ремонту будівель та споруд | | - |
| 07.10 | Інші земельні сервітути | | - |
| 08 | Право користування чужою земельною ділянкою для забудови (суперфіцій) | | - |
| 09 | Право користування чужою земельною ділянкою для сільськогосподарських потреб (емфітевізис) | | - |
| 10 | Території та об'єкти природно-заповідного фонду | | - |
| 10.01 | Національні природні парки | | - |
| 10.02 | Біосферні заповідники | | - |

| | | |
|-------|------------------------------------------------------------------------------|---|
| 10.03 | Регіональні ландшафтні парки | - |
| 10.04 | Заказники | - |
| 10.05 | Пам'ятки природи | - |
| 10.06 | Заповідні урочища | - |
| 10.07 | Парки-пам'ятки садово-паркового мистецтва | - |
| 10.08 | Заповідні зони національних природних парків | - |
| 10.09 | Зони регульованої рекреації національних природних парків | - |
| 10.10 | Зони стаціонарної рекреації національних природних парків | - |
| 10.11 | Господарські зони національних природних парків | - |
| 10.12 | Заповідні зони біосферних заповідників | - |
| 10.13 | Буферні зони біосферних заповідників | - |
| 10.14 | Зони антропогенних ландшафтів біосферних заповідників | - |
| 10.15 | Зони регульованого заповідного режиму біосферних заповідників | - |
| 10.16 | Заповідні зони регіональних ландшафтних парків | - |
| 10.17 | Зони регульованої рекреації регіональних ландшафтних парків | - |
| 10.18 | Зони стаціонарної рекреації регіональних ландшафтних парків | - |
| 10.19 | Господарські зони регіональних ландшафтних парків | - |
| 10.20 | Заповідні зони парків-пам'яток садово-паркового мистецтва | - |
| 10.21 | Експозиційні зони парків-пам'яток садово-паркового мистецтва | - |
| 10.22 | Наукові зони парків-пам'яток садово-паркового мистецтва | - |
| 10.23 | Адміністративно-господарські зони парків-пам'яток садово-паркового мистецтва | - |
| 10.24 | Охоронні зони територій та об'єктів природно-заповідного фонду | - |
| 10.25 | Території, зарезервовані з метою наступного заповідання | - |
| 10.26 | Природний заповідник | - |
| 10.27 | Ботанічний сад | - |
| 10.28 | Заповідна зона ботанічного саду | - |
| 10.29 | Експозиційна зона ботанічного саду | - |
| 10.30 | Наукова зона ботанічного саду | - |
| 10.31 | Адміністративно-господарська зона ботанічного саду | - |
| 10.32 | Дендрологічний парк | - |
| 10.33 | Заповідна зона дендрологічного парку | - |
| 10.34 | Експозиційна зона дендрологічного парку | - |
| 10.35 | Наукова зона дендрологічного парку | - |
| 10.36 | Адміністративно-господарська зона дендрологічного парку | - |
| 10.37 | Зоологічний парк | - |

| | | | |
|--------------|-------------------------------------------------------------------------------------------------------------------------------------------------------------------------------------------------------------------|------------------------------------------------|-----------------|
| 10.38 | Експозиційна | зона зоологічного парку | - |
| 10.39 | Наукова зона | зоологічного парку | - |
| 10.40 | Рекреаційна зона | зоологічного парку | - |
| 10.41 | Господарська | зона зоологічного парку | - |
| 11 | Території, до складу яких входять земельні ділянки, необхідні для розміщення об'єктів, щодо яких відповідно до закону може здійснюватися примусове відчуження земельних ділянок з мотивів суспільної необхідності | | - |
| 12 | Заборона на зміну ландшафту | зміну цільового призначення земельної ділянки, | - |
| 13 | Заборона на проведення окремих видів діяльності | | - |
| 14 | Обов'язок щодо утримання та збереження полезахисних лісових смуг | | - |
| 15 | Буферна зона | | - |
| 15.01 | Буферна зона | навколо об'єкта культурної спадщини | - |
| 16 | Території та об'єкти культурної спадщини | | - |
| 16.01 | Пам'ятки культурної спадщини та/або їх території | | 319,5590 |
| 16.02 | Історико-культурні заповідники | | 319,5590 |
| 16.03 | Історико-культурні заповідні території | | - |
| 16.04 | Охоронювані археологічні території | | - |
| 16.05 | Музеї просто неба | | - |
| 16.06 | Меморіальні музеї-садиби | | - |
| 16.07 | Історичні ареали населених місць | | - |
| 16.08 | Об'єкти культурної всесвітньої спадщини | | - |
| 16.09 | Інші території та об'єкти культурної спадщини | | - |

У межах вказаних обмежень забороняється будівництво житлових будинків, господарчих та допоміжних споруд, інші види діяльності, здійснення яких необхідно погоджувати з відповідними службами.

Склав



М.В. Демченко



**ТАЛЬНІВСЬКА МІСЬКА РАДА
ВИКОНАВЧИЙ КОМІТЕТ**

20401, Черкаська область, м. Тальне, вул. Соборна, 30 б тел./факс (04731)3-09-05
e- mail: talnemr@ukr.net

28.12.2021 № *7074/01-09* на № 7074/01-09 від 22.12.2021р.

Директору Державного історико-культурного заповідника
«Трипільська культура» В.Чабанюк .
Черкаська область, Звенигородський район,
с. Легедзине, вул. Прикордонників, 5.

Розглянувши проект землеустрою щодо організації і встановлення меж території історико-культурного призначення, обмежень у використанні земель та їх режимоутворюючих об'єктів загальною площею 319,5590 га «Трипільське поселення «Тальянки» III тис.до н.е.» на території Тальнівської ТГ, за межами населеного пункту с. Тальянки, Звенигородського району, Черкаської області, розроблений ТОВ «Геоприват», Тальнівська міська рада погоджує його в частині земель, що відносяться до комунальної власності відання Тальнівської міської ради з кадастровими № 7124089300:01:001:0742 площею 19,0697 га, земель запасу(земельні ділянки, які не надані у власність або користування громадянам або юридичним особам) № 7124089300:01:001:0641 площею 112,0697 га (для ведення товарного сільськогосподарського виробництва), та земель площею 3,3220 га (земель запасу, які не надані у власність або користування громадянам або юридичним особам).

Міський голова

Василь СІДЬКО

Михайло Солошенко



МІНІСТЕРСТВО ОСВІТИ І НАУКИ УКРАЇНИ
УМАНСЬКИЙ НАЦІОНАЛЬНИЙ УНІВЕРСИТЕТ САДІВНИЦТВА

вул. Інститутська, 1, м. Умань, Черкаська обл., 20305
тел.: (04744) 4-69-89, 3-20-11 факс: (04744) 3-20-41, 3-53-18
E-mail: udau@udau.edu.ua Web: www.udau.edu.ua КОД ЄДРПОУ 00493787

« 01 » 05. 2023 № 348/01-10

На № _____ від _____

Державний історико-культурний
заповідник «Трипільська культура»
вул. Прикордонників, 5, с. Легедзине,
Черкаська обл., 20435

У відповідь на лист від 20.03.2023 року № 18 щодо погодження проекту землеустрою повідомляємо наступне.

Уманський національний університет садівництва погоджує «Проект землеустрою щодо організації і встановлення меж територій історико-культурного призначення обмежень у використанні земель та їх режимоутворюючих об'єктів загальною площею 319,5590 га «Трипільське поселення «Тальянки» III тис. до н.е.» на території Тальнівського ОТГ (за межами с. Тальянки) Звенигородського району Черкаської області» в частині встановлення меж територій історико-культурного призначення – історичного ареалу населеного місця, в межах земельних ділянок з кадастровими номерами 7124089300:01:001:0664, 7124089300:01:001:0665; 7124089300:01:001:0665.

Т.в.о. ректора

Іван МОСТОВ'ЯК

Якименко
0474446978

