

Індустріальний парк “Золотоноша”



Інвестиційна привабливість Черкаської області

Наяність:

- ✓ природних ресурсів;
- ✓ кваліфікованих кадрів;
- ✓ відносно дешевої робочої сили;
- ✓ вільних територій, оснащених інженерними комунікаціями;
- ✓ вигідне економіко-географічне розташування на перетині важливих транспортних комунікацій та водного сполучення.



ІП «Золотоноша»

Функціональне призначення ІІІ:

Виробництво сільськогосподарської техніки;
запчастин та комплектуючих; виробництво
електронних побутових приладів; легка
промисловість (швейне виробництво);
переробка сільськогосподарської продукції.

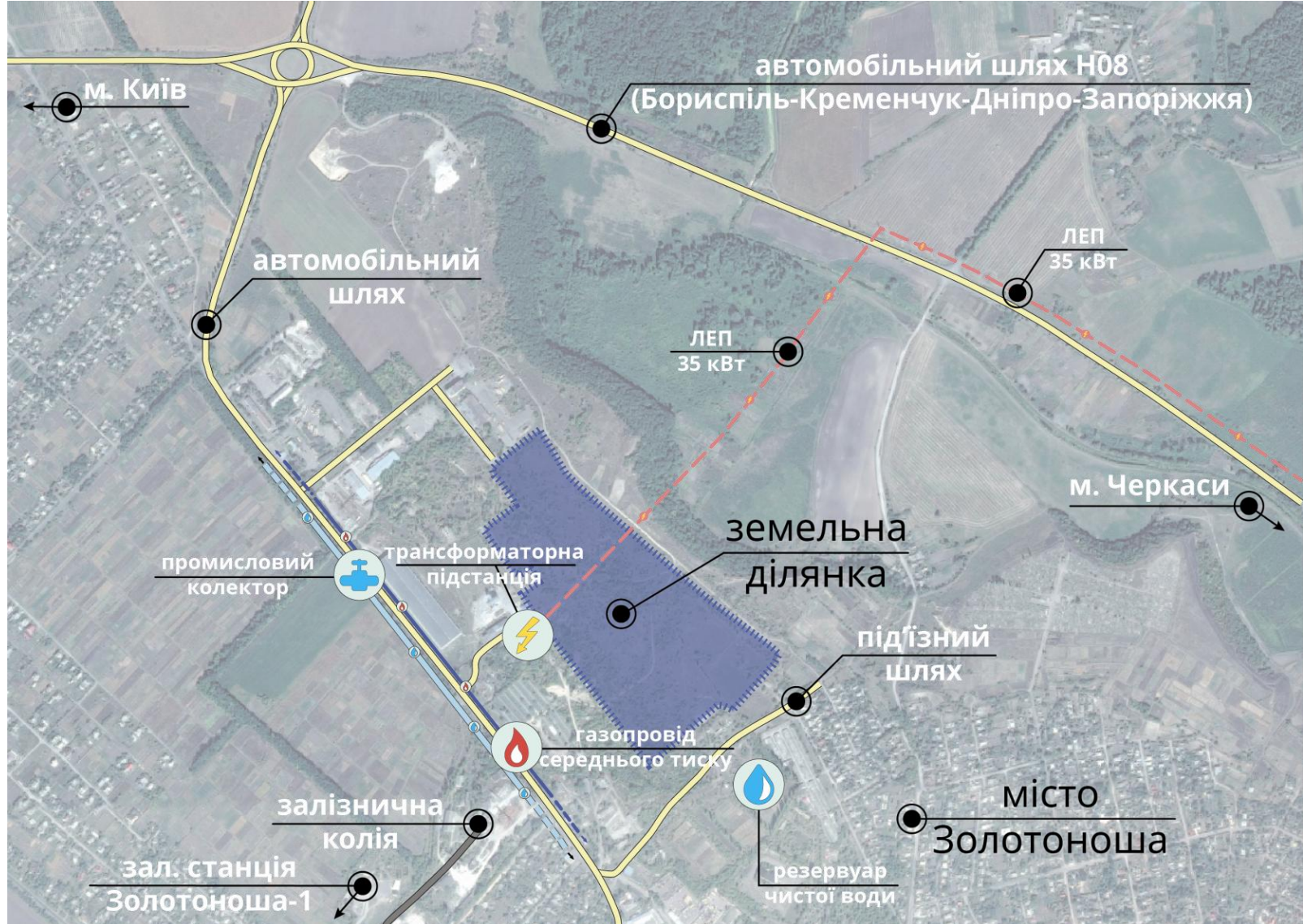
Строк, на який створюється ІІІ: 30
років.

Площа: 25 га.

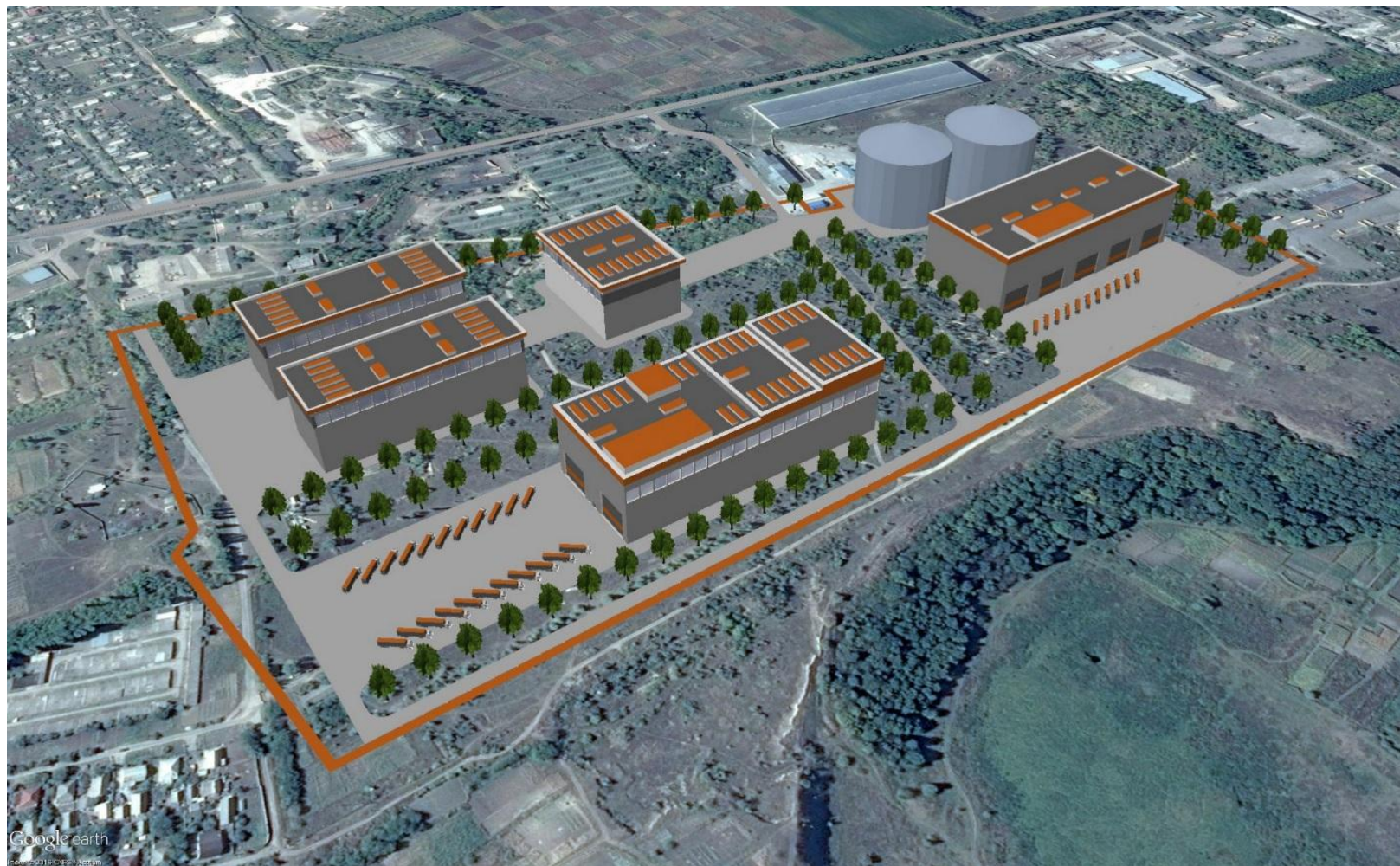
Кількість населення: Загальна чисельність
населення м.Золотоноша складає 29,3 тис.осіб,
з них працездатне населення складає 15,2
тис.осіб.



ІП «Золотоноша»



Модель 3D ИП «Золотоноша»



Модель 3D ИП «Золотоноша»



Модель 3D ИП «Золотоноша»



Модель 3D ІП «Золотоноша»



Запрошуємо до співпраці!

