



КАБІНЕТ МІНІСТРІВ УКРАЇНИ

РОЗПОРЯДЖЕННЯ

від 8 вересня 2015 р. № 999-р

Київ

Про затвердження перспективного плану формування територій громад Черкаської області

1. Відповідно до частини третьої статті 11 Закону України "Про добровільне об'єднання територіальних громад" затвердити перспективний план формування територій громад Черкаської області, що додається.

2. Черкаській обласній державній адміністрації продовжити роботу з підготовки пропозицій про внесення змін до плану, затвердженого пунктом 1 цього розпорядження, та внесення таких пропозицій в установленому порядку на розгляд Кабінету Міністрів України.

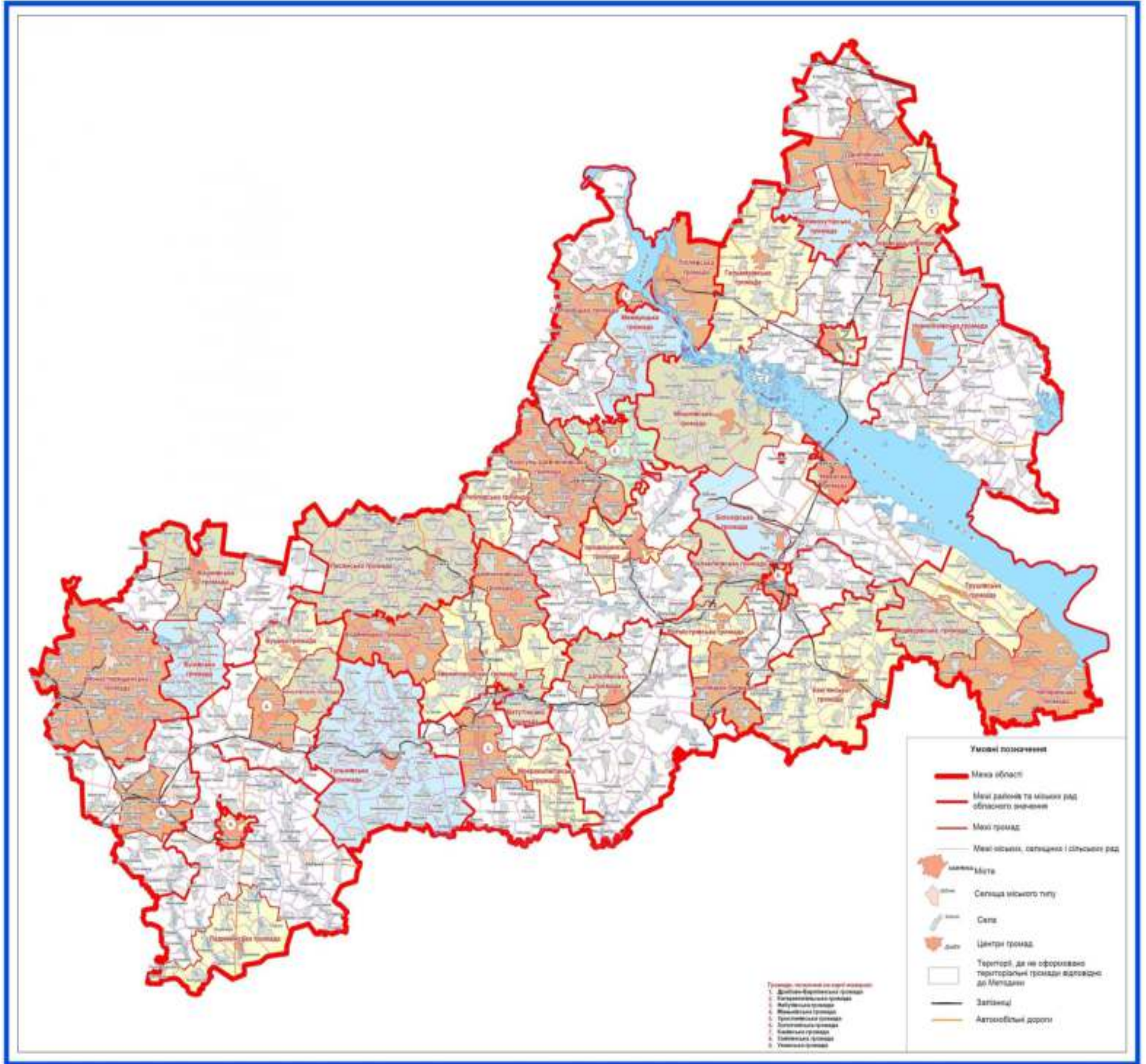
**Прем'єр-міністр
України**

А. ЯЦЕНЮК

Інд. 71

ПЕРСПЕКТИВНИЙ ПЛАН
формування територій громад Черкаської області

1. Графічна частина (карта Черкаської області)



2. Перелік спроможних територіальних громад Черкаської області

Назва територіальної громади	Код населеного пункту — адміністративного центру територіальної громади згідно з КОАТУУ	Назва населеного пункту — адміністративного центру територіальної громади	Назва району чи міста обласного значення, до якого входить адміністративний центр територіальної громади
Городищенська	7120310100	м. Городище	Городищенський район
Драбівська	7120655100	смт Драбів	Драбівський район
Великохутірська	7120682601	с. Великий Хутір	—“—
Драбове-Барятинська	7120683601	с-ще Драбове-Барятинське	—“—
Бузівська	7120981201	с. Бузівка	Жашківський район
Жашківська	7120910100	м. Жашків	—“—
Водяницька	7121281601	с. Водяники	Звенигородський район
Звенигородська	7121210100	м. Звенигородка	—“—
Шевченківська	7121289201	с. Шевченкове	—“—
Гельмязівська	7121582301	с. Гельмязів	Золотоніський район
Зорівська	7121584701	с. Зорівка	—“—
Кам'янська	7121810100	м. Кам'янка	Кам'янський район
Ліпльавська	7122083901	с. Ліпляве	Канівський район
Межиріцька	7122085101	с. Межиріч	—“—
Степанецька	7122087801	с. Степанці	—“—
Катеринопільська	7122255100	смт Катеринопіль	Катеринопільський район
Мокрокалигірська	7122283701	с. Мокра Калигірка	—“—
Корсунь-Шевченківська	7122510100	м. Корсунь-Шевченківський	Корсунь-Шевченківський район
Набутівська	7122585802	с. Набутів	—“—

Назва територіальної громади	Код населеного пункту — адміністративного центру територіальної громади згідно з КОАТУУ	Назва населеного пункту — адміністративного центру територіальної громади	Назва району чи міста обласного значення, до якого входить адміністративний центр територіальної громади
Стеблівська	7122555500	смт Стеблів	—“—
Лисянська	7122855100	смт Лисянка	Лисянський район
Буцька	7123155300	смт Буки	Маньківський район
Іваньківська	7123182501	с. Іваньки	—“—
Маньківська	7123155100	смт Маньківка	—“—
Монастирищенська	7123410100	м. Монастирище	Монастирищенський район
Балаклеївська	7123780501	с. Балаклея	Смілянський район
Ротмістрівська	7123787201	с. Ротмістрівка	—“—
Ташлицька	7123789001	с. Ташлик	—“—
Тальнівська	7124010100	м. Тальне	Тальнівський район
Ладизинська	7124385101	с. Ладизинка	Уманський район
Христинівська	7124610100	м. Христинівка	Христинівський район
Білозірська	7124981001	с. Білозір'я	Черкаський район
Мошнівська	7124985001	с. Мошни	—“—
Медведівська	7125483501	с. Медведівка	Чигиринський район
Трушівська	7125487501	с. Трушівці	—“—
Чигиринська	7125410100	м. Чигирин	—“—
Чорнобаївська	7125155100	смт Чорнобай	Чорнобаївський район
Шполянська	7125710100	м. Шпола	Шполянський район
Ватутінська	7110200000	м. Ватутіне	м. Ватутіне
Золотоніська	7110400000	м. Золотоноша	м. Золотоноша
Канівська	7110300000	м. Канів	м. Канів

Назва територіальної громади	Код населеного пункту — адміністративного центру територіальної громади згідно з КОАТУУ	Назва населеного пункту — адміністративного центру територіальної громади	Назва району чи міста обласного значення, до якого входить адміністративний центр територіальної громади
Смілянська	7110500000	м. Сміла	м. Сміла
Уманська	7110800000	м. Умань	м. Умань
Черкаська	7110100000	м. Черкаси	м. Черкаси