

ПОКАЗНИКИ

ВИКОНАННЯ

місцевих бюджетів
Черкаської області
за січень-квітень

2014 року



Виконання доходів бюджетів усіх рівнів

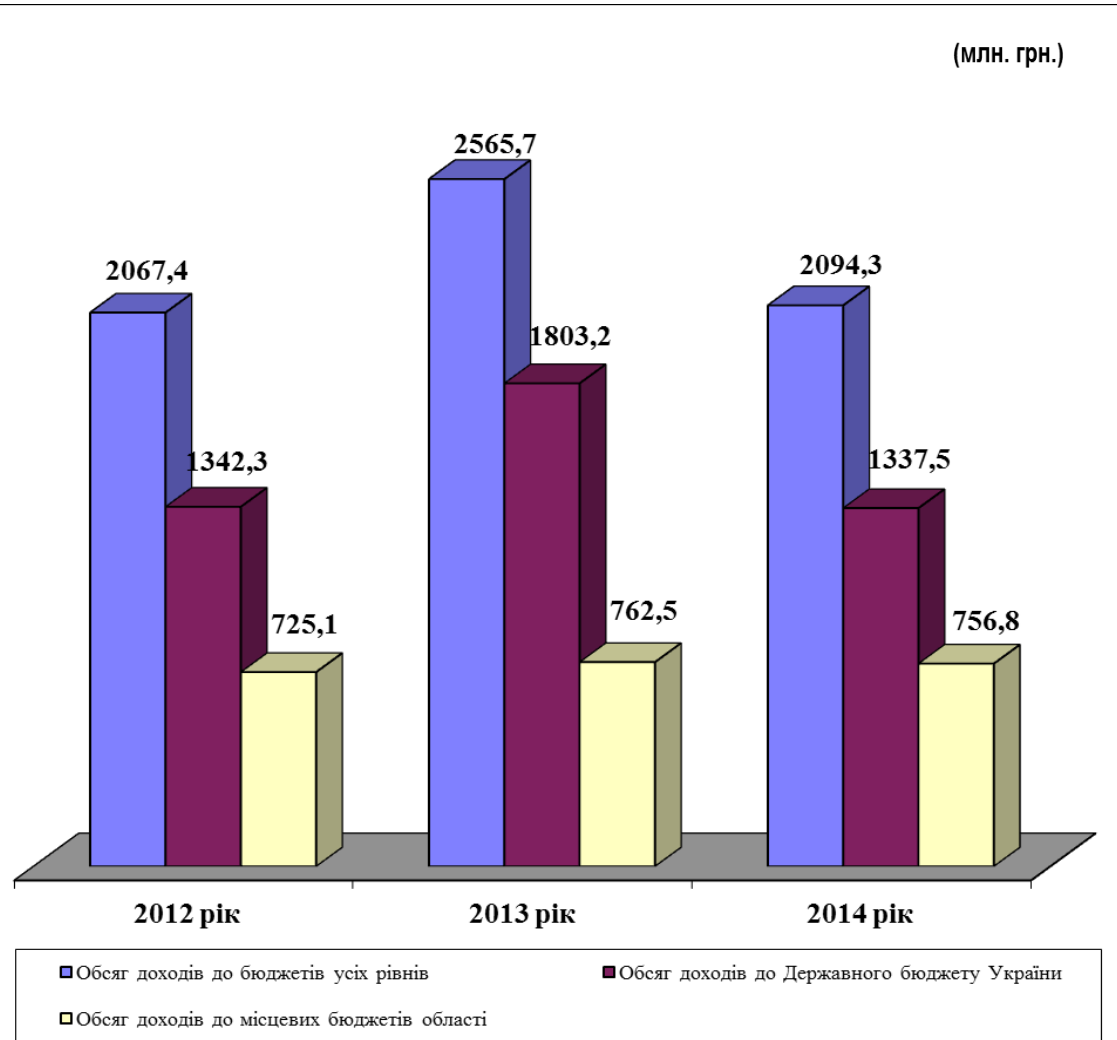
| | Фактично надійшло у січні-квітні 2013 року | Січень-квітень 2014 року | | | Відхилення | | Відсоток | | Ріст (зменшення) до січня-квітня 2013 року | |
|---|--|--|--|--------------------|---------------------|----------------------------------|---------------------|----------------------------------|--|---------------|
| | | Завдання Міністерства фінансів України | Завдання, затверджене місцевими радами | Фактично надійшло | до завдання Мінфіну | до затвердженого радами завдання | до завдання Мінфіну | до затвердженого радами завдання | сума | % |
| | | | | | | | | | 10 | 11 |
| 1 | 2 | 3 | 4 | 5 | 6 | 7 | 8 | 9 | 10 | 11 |
| Зведений бюджет області (без врахування міжбюджетних трансфертів) - ЗБІР | 2 565 651,1 | | | 2 094 306,5 | | | | | -471 344,6 | 81,6% |
| Доходи державного бюджету - всього, | 1 803 187,4 | | | 1 337 468,7 | | | | | -465 718,7 | 74,2% |
| у тому числі: | | | | | | | | | | |
| загальний фонд | 1 688 609,5 | | | 1 219 789,4 | | | | | -468 820,1 | 72,2% |
| доходи, що адмініструються ДПА | 1 268 042,2 | | | 800 977,1 | | | | | -467 065,1 | 63,2% |
| митні платежі | 384 600,7 | | | 382 074,0 | | | | | -2 526,7 | 99,3% |
| доходи, що адмініструються іншими міністерствами | 35 966,6 | | | 36 738,3 | | | | | 771,7 | 102,1% |
| спеціальний фонд | 114 577,9 | | | 117 679,3 | | | | | 3 101,4 | 102,7% |
| - доходи загального фонду державного бюджету, за рахунок яких здійснюється перерахування дотації | 1 634 298,9 | | | 1 177 695,5 | | | | | -456 603,4 | 72,1% |
| у тому числі: | | | | | | | | | | |
| доходи, що адмініструються ДПА - всього, | 1 241 343,6 | | | 783 299,3 | | | | | -458 044,3 | 63,1% |
| з них | | | | | | | | | | |
| податок на прибуток підприємств | 197 458,5 | | | 160 577,7 | | | | | -36 880,8 | 81,3% |
| податок на додану вартість із вироблених в Україні товарів (робіт, послуг) | 607 244,2 | | | 235 767,0 | | | | | -371 477,2 | 38,8% |
| акцизний податок з вироблених в Україні підакцизних товарів | 425 760,0 | | | 375 910,9 | | | | | -49 849,1 | 88,3% |
| митні платежі | 383 793,0 | | | 381 653,5 | | | | | -2 139,5 | 99,4% |
| доходи, що адмініструються іншими міністерствами | 9 162,3 | | | 12 742,7 | | | | | 3 580,4 | 139,1% |
| Доходи місцевих бюджетів - всього, | 762 463,7 | | 706 382,5 | 756 837,8 | | 50 455,3 | | 107,1% | -5 625,9 | 99,3% |
| з них | | | | | | | | | | |
| - доходи загального фонду місцевих бюджетів | 596 495,9 | | 573 233,6 | 595 128,8 | | 21 895,2 | | 103,8% | -1 367,1 | 99,8% |
| у тому числі: | | | | | | | | | | |
| податок на доходи фізичних осіб | 434 435,9 | | 436 991,1 | 444 408,4 | | 7 417,3 | | 101,7% | 9 972,5 | 102,3% |
| плата за землю | 120 633,1 | | 105 636,7 | 115 877,6 | | 10 240,9 | | 109,7% | -4 755,5 | 96,1% |
| всі інші платежі | 41 426,9 | | 30 605,8 | 34 842,8 | | 4 237,0 | | 113,8% | -6 584,1 | 84,1% |
| - доходи спеціального фонду місцевих бюджетів | 165 967,8 | | 133 148,9 | 161 709,0 | | 28 560,1 | | 121,4% | -4 258,8 | 97,4% |
| - з них доходи загального фонду обласного бюджету, всього | 125 723,6 | | 124 514,8 | 126 773,8 | | 2 259,0 | | 101,8% | 1 050,2 | 100,8% |
| у тому числі: | | | | | | | | | | |
| податок на доходи фізичних осіб | 108 609,0 | | 109 495,8 | 111 102,1 | | 1 606,3 | | 101,5% | 2 493,1 | 102,3% |
| всі інші платежі | 17 114,6 | | 15 019,0 | 15 671,7 | | 652,7 | | 104,3% | -1 442,9 | 91,6% |
| крім того: дотація вирівнювання з Держбюджету-всього | 675 251,0 | 732 405,6 | | 719 600,7 | -12 804,9 | | 98,3% | | 44 349,7 | 106,6% |
| в т.ч. дотація до облбюджету | 204 998,4 | 214 826,7 | | 210 531,4 | -4 295,3 | | 98,0% | | 5 533,0 | 102,7% |

Виконання доходів бюджетів усіх рівнів

У порівнянні з січнем-квітнем 2014 року обсяг доходів до бюджетів усіх рівнів зменшився на 18,4 відс. (-471,4 млн. грн.), в тому числі надходження доходів до державного бюджету зменшилися на 25,8 відс. (- 465,7 млн. грн.), до місцевих бюджетів на 0,7 відс. (-5,6 млн. грн.).

Динаміка надходжень доходів до бюджетів усіх рівнів по Черкаській області за 2012-2014 р.р.

| Рік | Приріст (млн.грн.) | Темп зростання (%) |
|---------------------------------|-----------------------|-----------------------|
| Бюджети усіх рівнів | | |
| 2013 до 2012 року | 498,3 | 124,1% |
| 2014 до 2013 року | -471,4 | 81,6% |
| Державний бюджет України | | |
| 2013 до 2012 року | 460,9 | 134,3% |
| 2014 до 2013 року | -465,7 | 74,2% |
| Місцеві бюджети області | | |
| 2013 до 2012 року | 37,4 | 105,2% |
| 2014 до 2013 року | -5,6 | 99,3% |



Виконання власних та закріплених доходів

За січень-квітень 2014 року до загального фонду місцевих бюджетів області мобілізовано 595,1 млн.грн. власних та закріплених доходів.

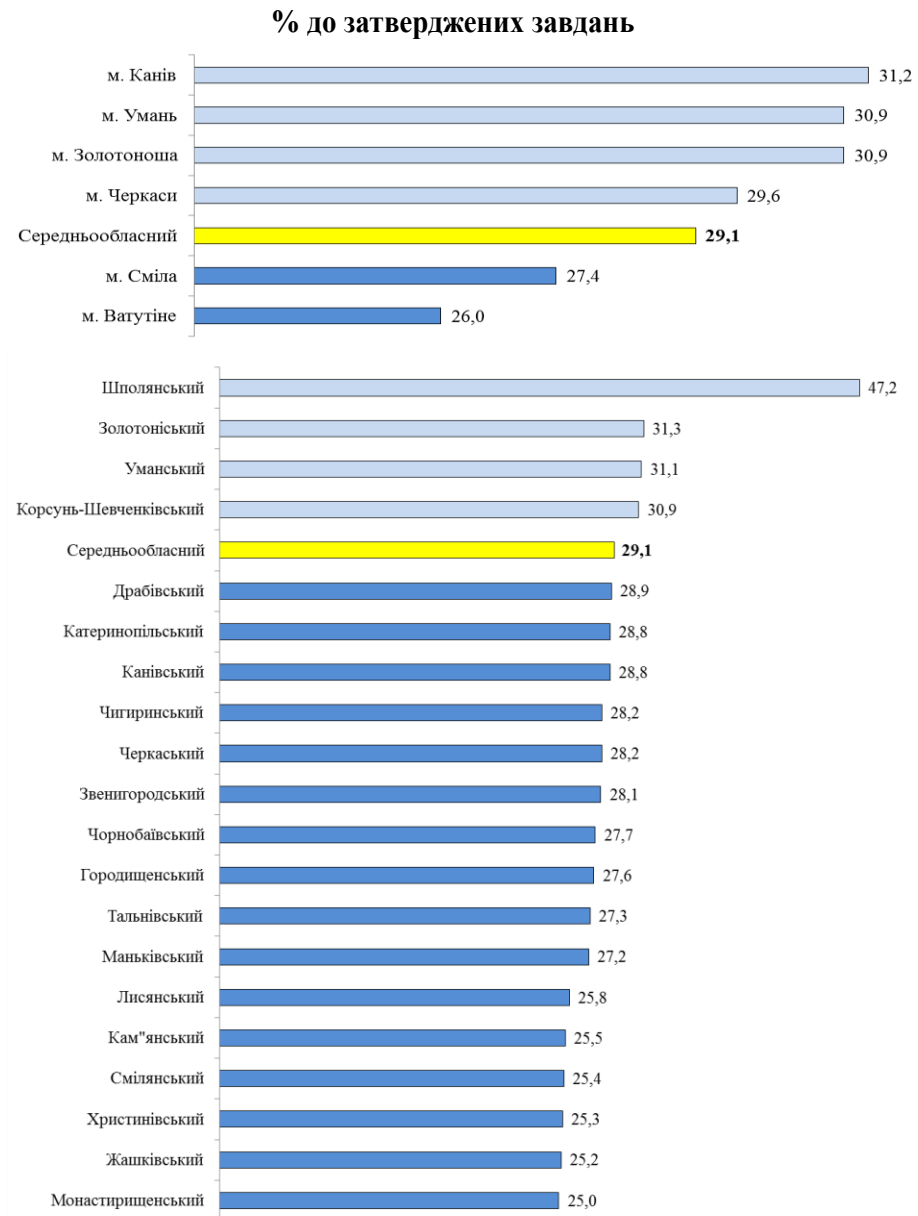
Виконання затверджених радами завдань забезпечено на 103,8 відс., понад план надійшло 21,9 млн.грн. У порівнянні з сінем-квітнем 2013 року надходження зменшилися на 0,2 відс., або на 1,4 млн.грн.

тис.грн.

| № | Назва регіону | Фактично надійшло за січень-квітень 2013 року | | Затверджено радами на 2014 рік | Січень-квітень 2014 року | | | | Темп росту до фактичних надходжень за відповідний період минулого року | |
|-----|------------------------|---|---------------------------|--------------------------------|--------------------------|-------------------|-----------------|--------------|--|-------------------------------------|
| | | сума | питома вага в річній сумі | | розрах. | фактично надійшло | виконання | | | % виконання завдань на поточний рік |
| | | | | | | | сума (+/-) | % | | |
| 1. | м. Черкаси | 156 502,1 | 32,2 | 506 879,6 | 158 677,8 | 149 957,1 | -8 720,7 | 94,5 | 29,6 | 95,8 |
| 2. | м. Ватутіне | 3 483,5 | 34,8 | 12 414,2 | 3 774,5 | 3 230,7 | -543,8 | 85,6 | 26,0 | 92,7 |
| 3. | м. Золотоноша | 9 519,1 | 30,2 | 31 914,2 | 9 891,7 | 9 862,6 | -29,1 | 99,7 | 30,9 | 103,6 |
| 4. | м. Канів | 10 625,0 | 31,9 | 35 050,2 | 11 542,8 | 10 942,4 | -600,4 | 94,8 | 31,2 | 103,0 |
| 5. | м. Смίδα | 24 875,2 | 33,1 | 84 590,5 | 23 725,7 | 23 153,7 | -572,0 | 97,6 | 27,4 | 93,1 |
| 6. | м. Умань | 24 191,4 | 32,0 | 77 859,8 | 23 393,2 | 24 016,3 | 623,1 | 102,7 | 30,8 | 99,3 |
| 7. | Городищенський | 11 586,1 | 29,5 | 38 194,0 | 9 870,8 | 10 556,8 | 686,0 | 107,0 | 27,6 | 91,1 |
| 8. | Драбівський | 13 594,3 | 29,3 | 43 336,0 | 11 916,6 | 12 505,2 | 588,6 | 104,9 | 28,9 | 92,0 |
| 9. | Жашківський | 13 010,4 | 27,7 | 49 194,5 | 12 087,3 | 12 413,0 | 325,7 | 102,7 | 25,2 | 95,4 |
| 10. | Звенигородський | 11 329,2 | 27,4 | 41 584,5 | 10 441,1 | 11 703,2 | 1 262,1 | 112,1 | 28,1 | 103,3 |
| 11. | Золотоніський | 17 425,6 | 29,9 | 55 506,0 | 15 901,8 | 17 354,6 | 1 452,8 | 109,1 | 31,3 | 99,6 |
| 12. | Кам"няський | 8 500,6 | 28,4 | 32 252,5 | 7 534,4 | 8 209,2 | 674,7 | 109,0 | 25,5 | 96,6 |
| 13. | Канівський | 11 816,7 | 27,4 | 42 634,2 | 11 686,1 | 12 279,4 | 593,2 | 105,1 | 28,8 | 103,9 |
| 14. | Катеринопільський | 9 193,0 | 28,8 | 31 782,7 | 8 355,0 | 9 138,9 | 783,9 | 109,4 | 28,8 | 99,4 |
| 15. | Корсунь-Шевченківський | 14 703,3 | 28,7 | 52 139,9 | 14 601,8 | 16 089,1 | 1 487,3 | 110,2 | 30,9 | 109,4 |
| 16. | Лисянський | 7 203,4 | 26,8 | 27 622,6 | 6 941,5 | 7 124,4 | 182,8 | 102,6 | 25,8 | 98,9 |
| 17. | Маньківський | 8 253,2 | 26,5 | 31 461,8 | 7 809,4 | 8 571,6 | 762,2 | 109,8 | 27,2 | 103,9 |
| 18. | Монастирищенський | 7 449,4 | 27,7 | 29 387,1 | 6 738,1 | 7 345,8 | 607,7 | 109,0 | 25,0 | 98,6 |
| 19. | Смілянський | 7 192,3 | 26,9 | 27 931,4 | 6 427,2 | 7 095,3 | 668,0 | 110,4 | 25,4 | 98,7 |
| 20. | Тальнівський | 13 522,2 | 28,8 | 48 969,3 | 11 992,6 | 13 369,1 | 1 376,5 | 111,5 | 27,3 | 98,9 |
| 21. | Уманський | 14 036,5 | 26,8 | 50 313,6 | 11 965,0 | 15 653,8 | 3 688,8 | 130,8 | 31,1 | 111,5 |
| 22. | Христинівський | 11 266,1 | 28,7 | 43 024,0 | 9 793,9 | 10 875,2 | 1 081,3 | 111,0 | 25,3 | 96,5 |
| 23. | Черкаський | 19 798,7 | 29,2 | 68 374,4 | 17 599,0 | 19 262,8 | 1 663,8 | 109,5 | 28,2 | 97,3 |
| 24. | Чигиринський | 7 450,8 | 28,2 | 24 964,4 | 5 907,5 | 7 051,1 | 1 143,6 | 119,4 | 28,2 | 94,6 |
| 25. | Чорнобайвський | 18 835,7 | 28,3 | 69 568,0 | 18 226,7 | 19 235,0 | 1 008,3 | 105,5 | 27,6 | 102,1 |
| 26. | Шполянський | 15 408,5 | 32,6 | 45 280,4 | 11 917,4 | 21 358,9 | 9 441,5 | 179,2 | 47,2 | 138,6 |
| | Областний бюджет | 125 723,6 | 29,0 | 441 429,9 | 124 514,8 | 126 773,8 | 2 259,0 | 101,8 | 28,7 | 100,8 |
| | Разом | 596 495,9 | 29,9 | 2 043 659,8 | 573 233,6 | 595 128,8 | 21 895,2 | 103,8 | 29,1 | 99,8 |

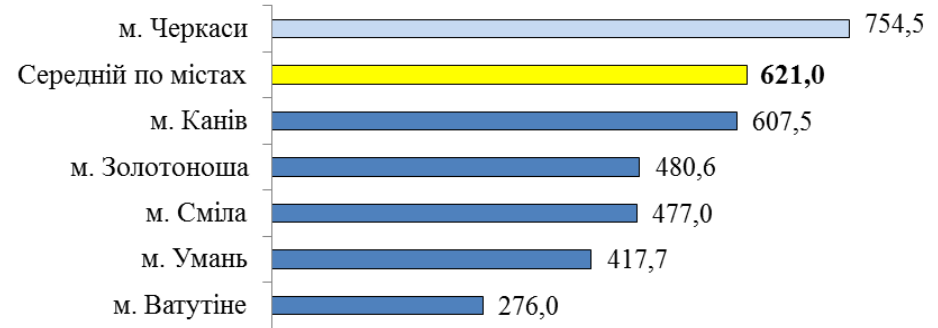
Виконання затверджених радами річних завдань по доходах

| | Рівень виконання доходів загального фонду місцевих бюджетів до річних затверджених завдань станом на 01.05.2014 (%) | Місце |
|-------------------------|---|-------|
| Середньообласний | 29,1 | |
| Міста | | |
| м. Черкаси | 29,6 | 4 |
| м. Ватутіне | 26,0 | 6 |
| м. Золотоноша | 30,9 | 3 |
| м. Канів | 31,2 | 1 |
| м. Сміла | 27,4 | 5 |
| м. Умань | 30,9 | 2 |
| Райони | | |
| Городищенський | 27,6 | 12 |
| Драбівський | 28,9 | 5 |
| Жашківський | 25,2 | 19 |
| Звенигородський | 28,1 | 10 |
| Золотоніський | 31,3 | 2 |
| Кам'янський | 25,5 | 16 |
| Канівський | 28,8 | 7 |
| Катеринопільський | 28,8 | 6 |
| К-Шевченківський | 30,9 | 4 |
| Лисянський | 25,8 | 15 |
| Маньківський | 27,2 | 14 |
| Монастирищенський | 25,0 | 20 |
| Смілянський | 25,4 | 17 |
| Тальнівський | 27,3 | 13 |
| Уманський | 31,1 | 3 |
| Христинівський | 25,3 | 18 |
| Черкаський | 28,2 | 9 |
| Чигиринський | 28,2 | 8 |
| Чорнобаївський | 27,7 | 11 |
| Шполянський | 47,2 | 1 |



Обсяг податкових надходжень до місцевих бюджетів у розрахунку на одиницю населення

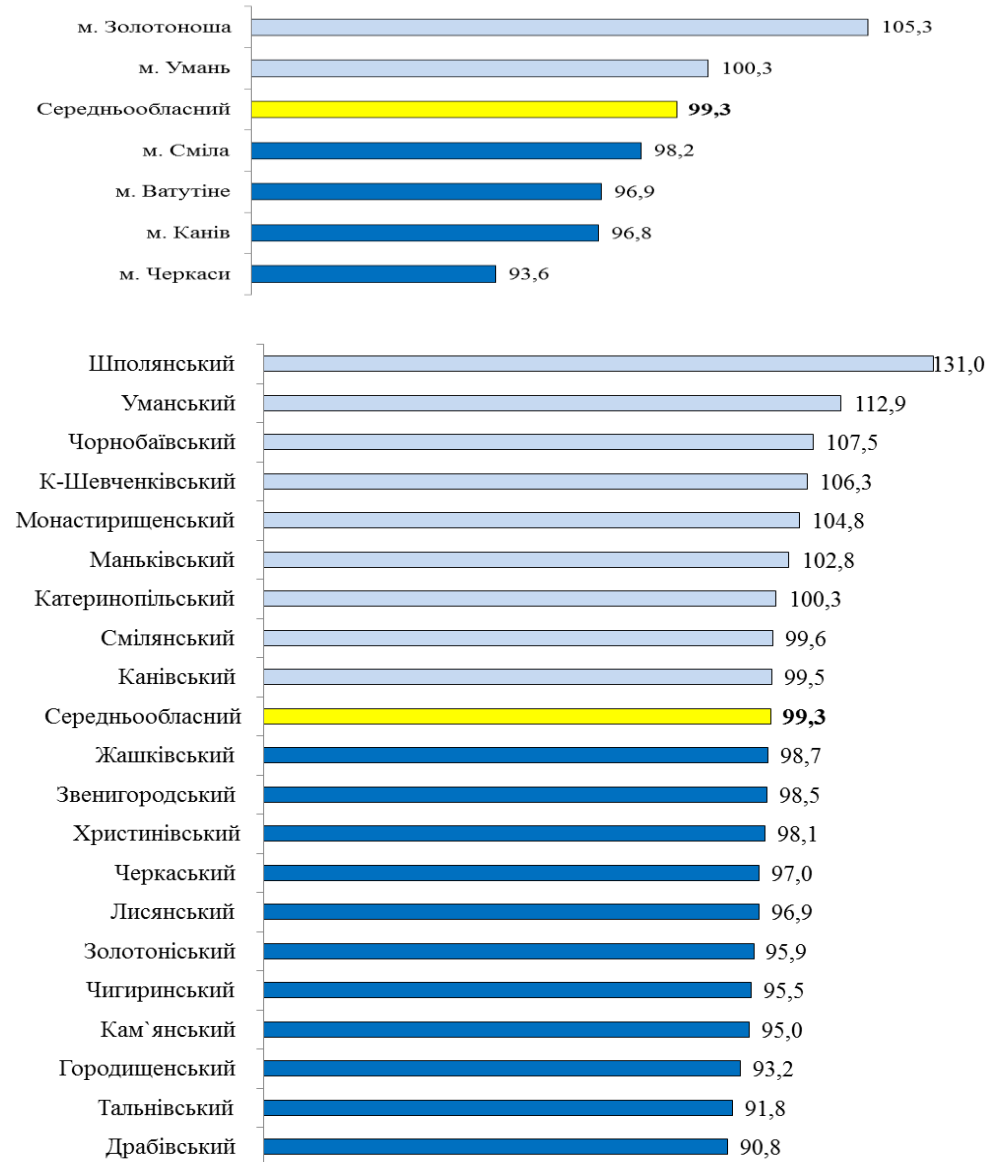
| | Обсяг податкових надходжень до місцевих бюджетів у розрахунку на одиницю населення станом на 01.05.2014 (грн.) | Місце |
|-------------------------|--|-------|
| Середньообласний | 520,0 | |
| Міста | | |
| м.Черкаси | 754,5 | 1 |
| м.Ватутіне | 276,0 | 6 |
| м.Золотоноша | 480,6 | 3 |
| м.Канів | 607,5 | 2 |
| м.Сміла | 477,0 | 4 |
| м.Умань | 417,7 | 5 |
| Райони | | |
| Городищенський | 333,2 | 18 |
| Драбівський | 438,5 | 10 |
| Жашківський | 450,7 | 9 |
| Звенигородський | 348,9 | 16 |
| Золотоніський | 527,0 | 4 |
| Кам'янський | 376,2 | 14 |
| Канівський | 814,3 | 1 |
| Катеринопільський | 476,2 | 7 |
| Корсунь-Шевченківський | 492,9 | 5 |
| Лисянський | 376,6 | 13 |
| Маньківський | 401,3 | 12 |
| Монастирищенський | 302,6 | 19 |
| Смілянський | 279,6 | 20 |
| Тальнівський | 483,3 | 6 |
| Уманський | 464,8 | 8 |
| Христинівський | 419,1 | 11 |
| Черкаський | 353,8 | 15 |
| Чигиринський | 339,0 | 17 |
| Чорнобаївський | 583,5 | 3 |
| Шполянський | 645,5 | 2 |



Темп росту доходів місцевих бюджетів

| | Темп зростання (зменшення) доходів місцевих бюджетів (без трансфертів) у % до січня-квітня 2013 року | Місце |
|-------------------------|--|-------|
| Середньообласний | 99,3 | |
| Міста | | |
| м. Черкаси | 93,6 | 6 |
| м. Ватутіне | 96,9 | 4 |
| м. Золотоноша | 105,3 | 1 |
| м. Канів | 96,8 | 5 |
| м. Сміла | 98,2 | 3 |
| м. Умань | 100,3 | 2 |
| Райони | | |
| Городищенський | 93,2 | 18 |
| Драбівський | 90,8 | 20 |
| Жашківський | 98,7 | 10 |
| Звенигородський | 98,5 | 11 |
| Золотоніський | 95,9 | 15 |
| Кам'янський | 95,0 | 17 |
| Канівський | 99,5 | 9 |
| Катеринопільський | 100,3 | 7 |
| К-Шевченківський | 106,3 | 4 |
| Лисянський | 96,9 | 14 |
| Маньківський | 102,8 | 6 |
| Монастирищенський | 104,8 | 5 |
| Смілянський | 99,6 | 8 |
| Тальнівський | 91,8 | 19 |
| Уманський | 112,9 | 2 |
| Христинівський | 98,1 | 12 |
| Черкаський | 97,0 | 13 |
| Чигиринський | 95,5 | 16 |
| Чорнобаївський | 107,5 | 3 |
| Шполянський | 131,0 | 1 |

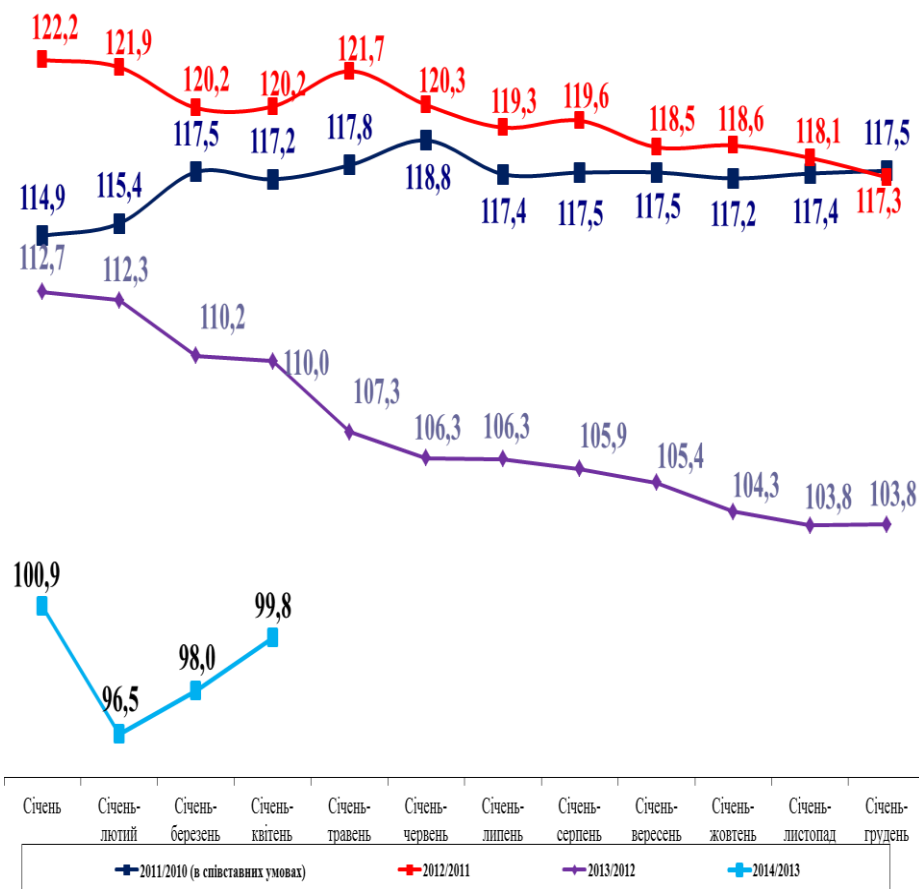
%, до відповідного періоду минулого року



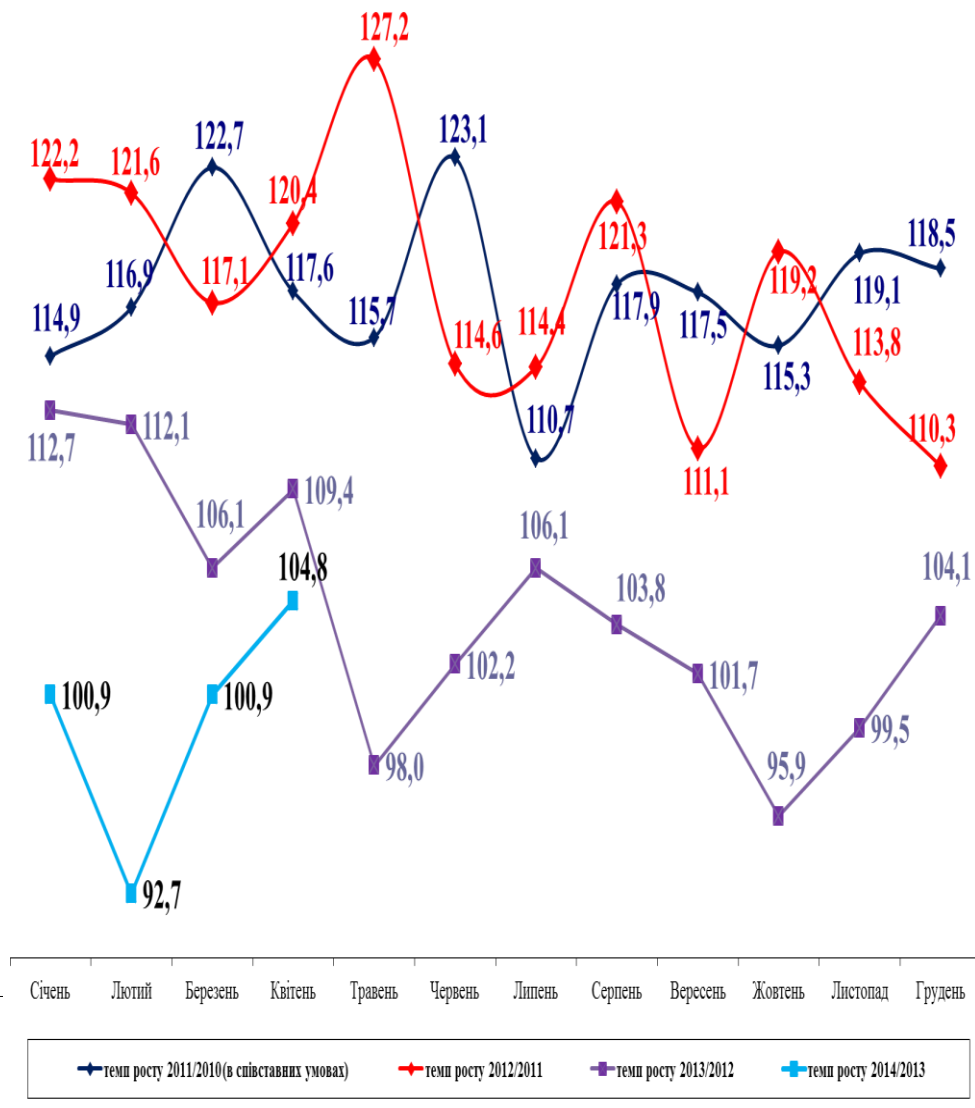
Доходи загального фонду місцевих бюджетів

За січень-квітень 2014 року у порівнянні з січнем-квітнем 2013 року доходи загального фонду в цілому по області зменшилися на 0,2 відс.

Темпи росту надходжень до загального фонду місцевих бюджетів Черкаської області у 2011-2014 рр.,%



Темпи росту помісячних надходжень загального фонду місцевих бюджетів Черкаської області у 2011-2014 рр.,%



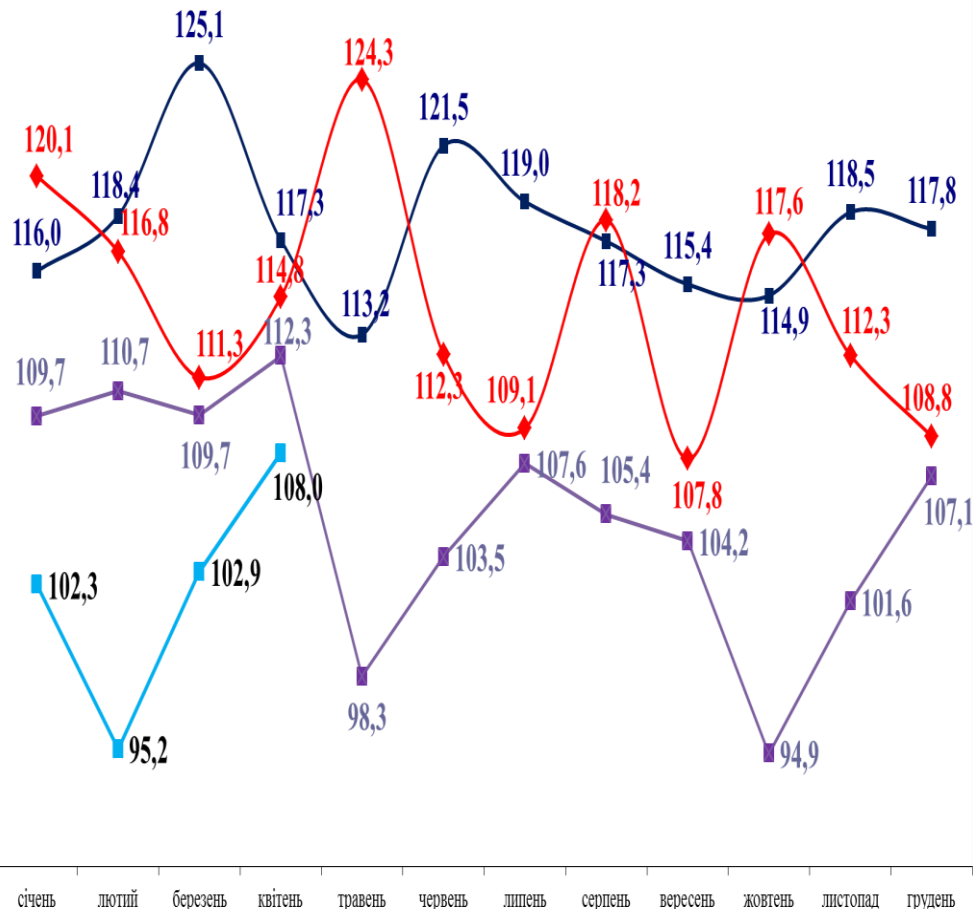
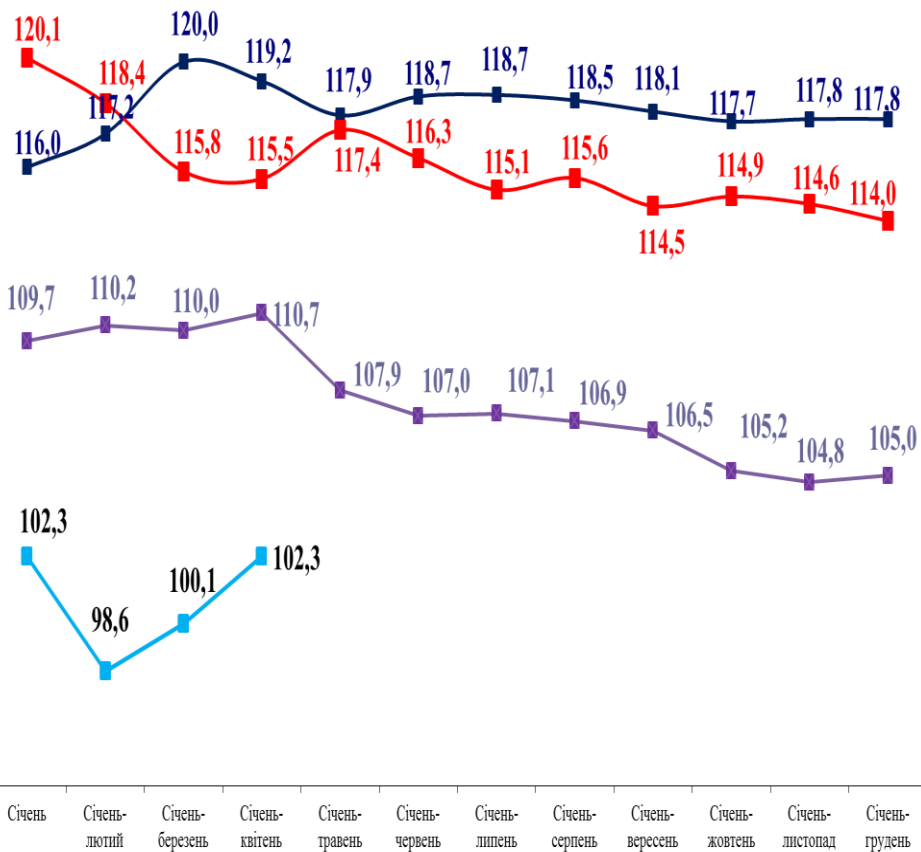
Показники надходжень до місцевих бюджетів області

Податок на доходи фізичних осіб

За січень-квітень 2014 року у порівнянні з січнем-квітнем 2013 року надходження податку на доходи фізичних осіб в цілому по області зросли на 2,3 відс.

Темпи росту помісячних надходжень податку на доходи фізичних осіб до загального фонду місцевих бюджетів Черкаської області у 2011-2014 рр.,%

Темпи росту надходжень податку на доходи фізичних осіб до загального фонду місцевих бюджетів Черкаської області у 2011-2014 рр.,%



■ Темп росту 2011/2010 ■ Темп росту 2012/2011 ■ Темп росту 2013/2012 ■ Темп росту 2014/2013

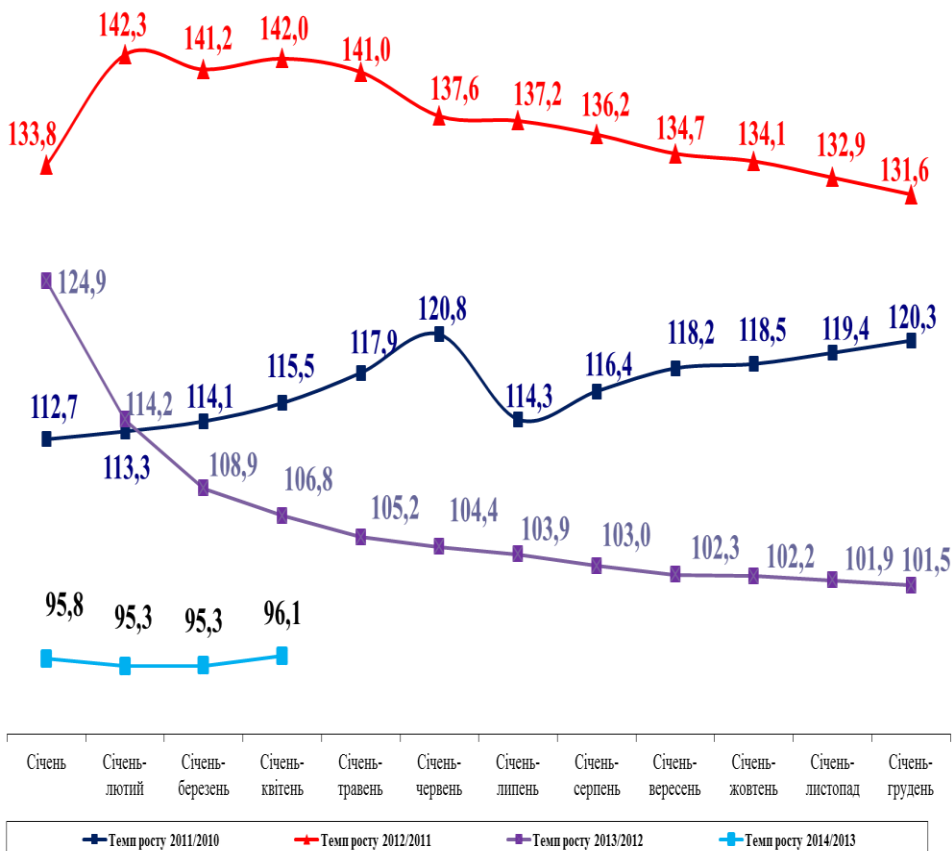
■ Темп росту 2011/2010 ■ Темп росту 2012/2011 ■ Темп росту 2013/2012 ■ Темп росту 2014/2013

Показники надходжень до місцевих бюджетів області

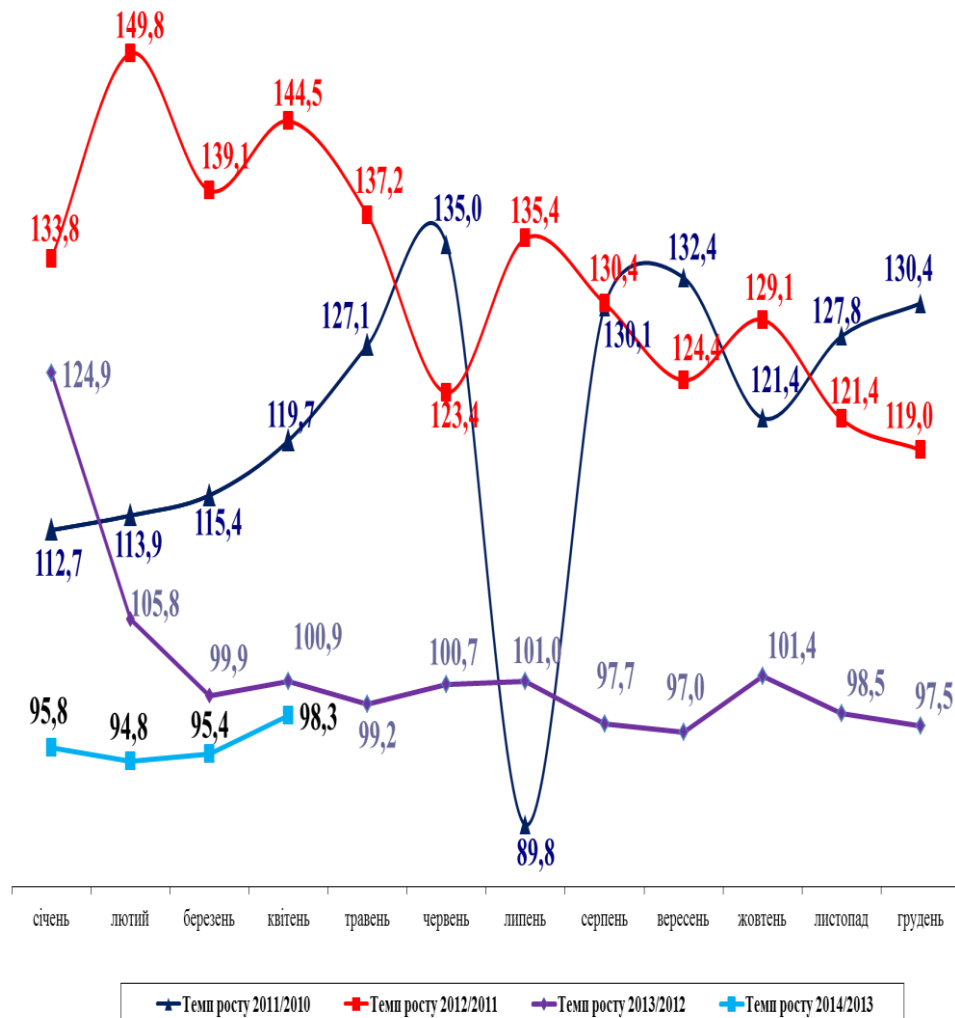
Плата за землю

За січень-квітень 2014 року у порівнянні з січнем-квітнем 2013 року надходження плати за землю в цілому по області зменшилися на 3,9 відс.

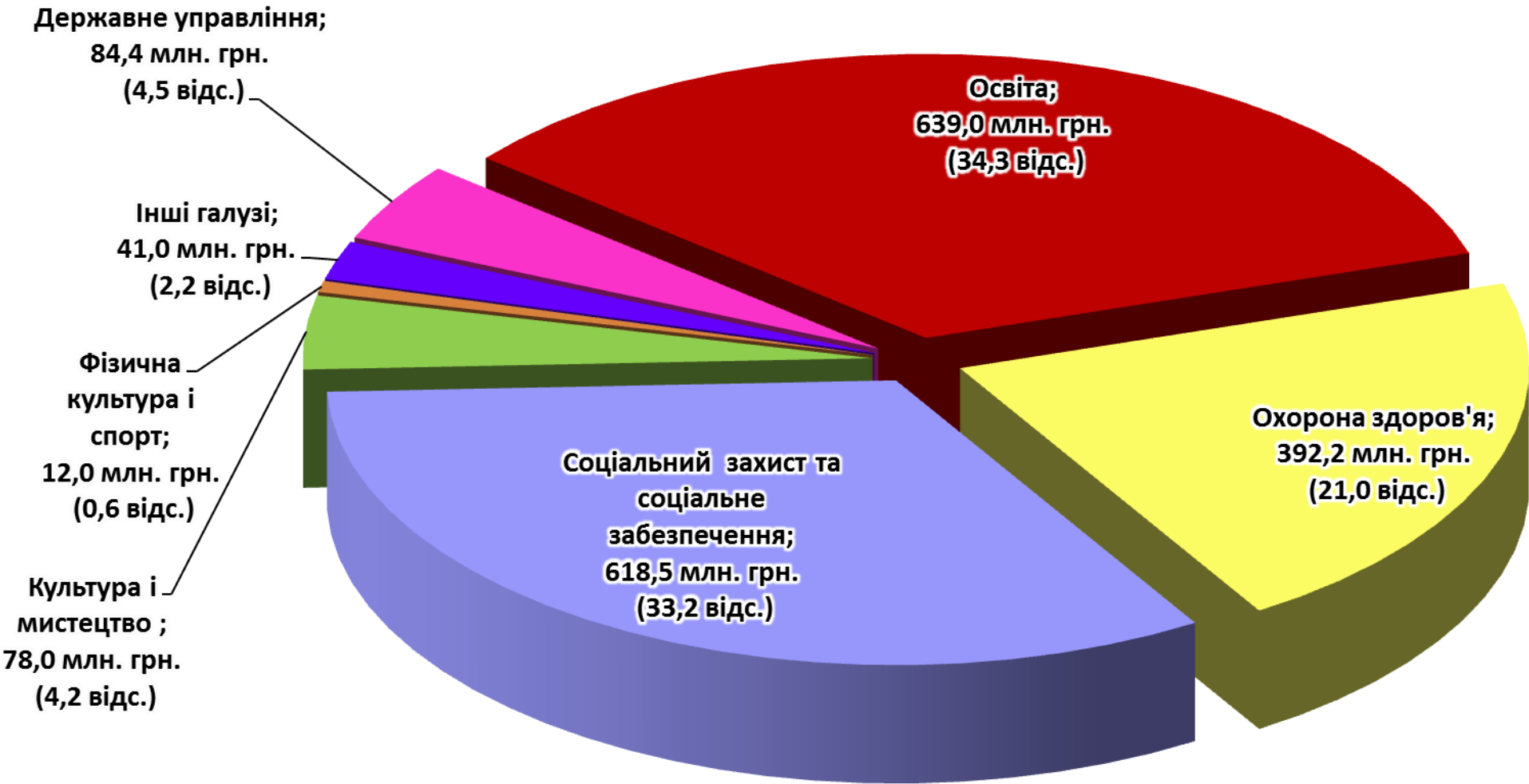
Темпи росту надходжень плати за землю до загального фонду місцевих бюджетів Черкаської області у 2011-2014 рр.,%



Темпи росту помісячних надходжень плати за землю до загального фонду місцевих бюджетів Черкаської області у 2011-2014 рр.,%

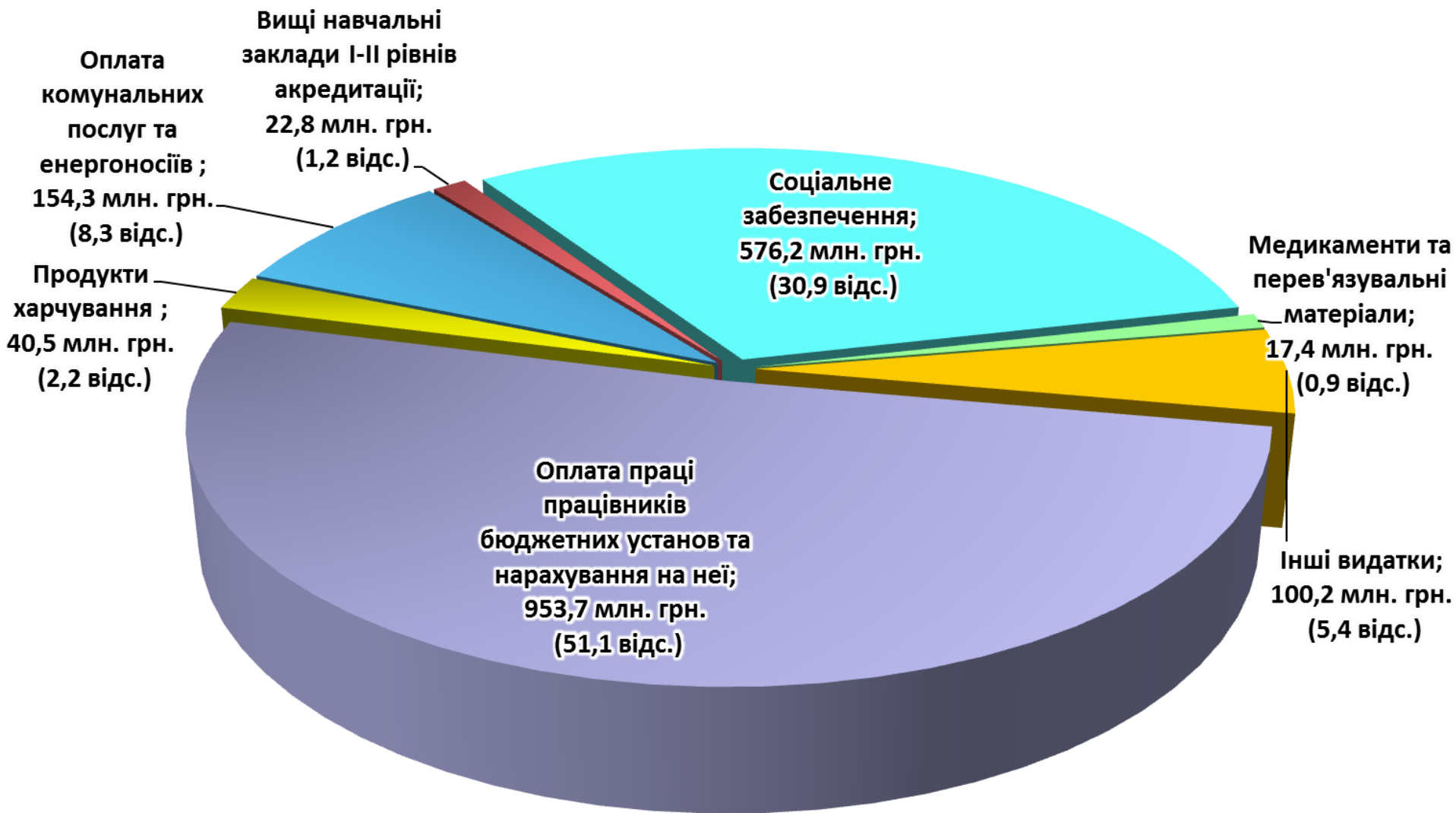


Видатки загального фонду за функціональною структурою



Основну питому вагу у видатках місцевих бюджетів області займають видатки на утримання соціально-культурної сфери – 1 739,7 млн. грн., або 93,2 відс.

Видатки загального фонду за економічною структурою



Видатки місцевих бюджетів області по загальному фонду у січні-квітні 2014 року становлять 1 865,1 млн. грн., з них захищені видатки 1 764,9 млн. грн., або 94,6 відс.

Видатки місцевих бюджетів в розрахунку на 1 жителя

Середній рівень виконання видатків на одного жителя по містах та районах області у поточному періоді складає 1300 грн. (проти 1290 грн. в січні-квітні 2013 року), найбільшим він є по Канівському району – 1 646 грн., а найменшим по місту Золотоноша – 1 036 грн. Нижче середньообласного показника видатки на 1 жителя по 11 регіонах області.

