

# ПОКАЗНИКИ ВИКОНАННЯ МІСЦЕВИХ БЮДЖЕТІВ Черкаської області за січень-березень

## 2014 року



# Виконання доходів бюджетів усіх рівнів

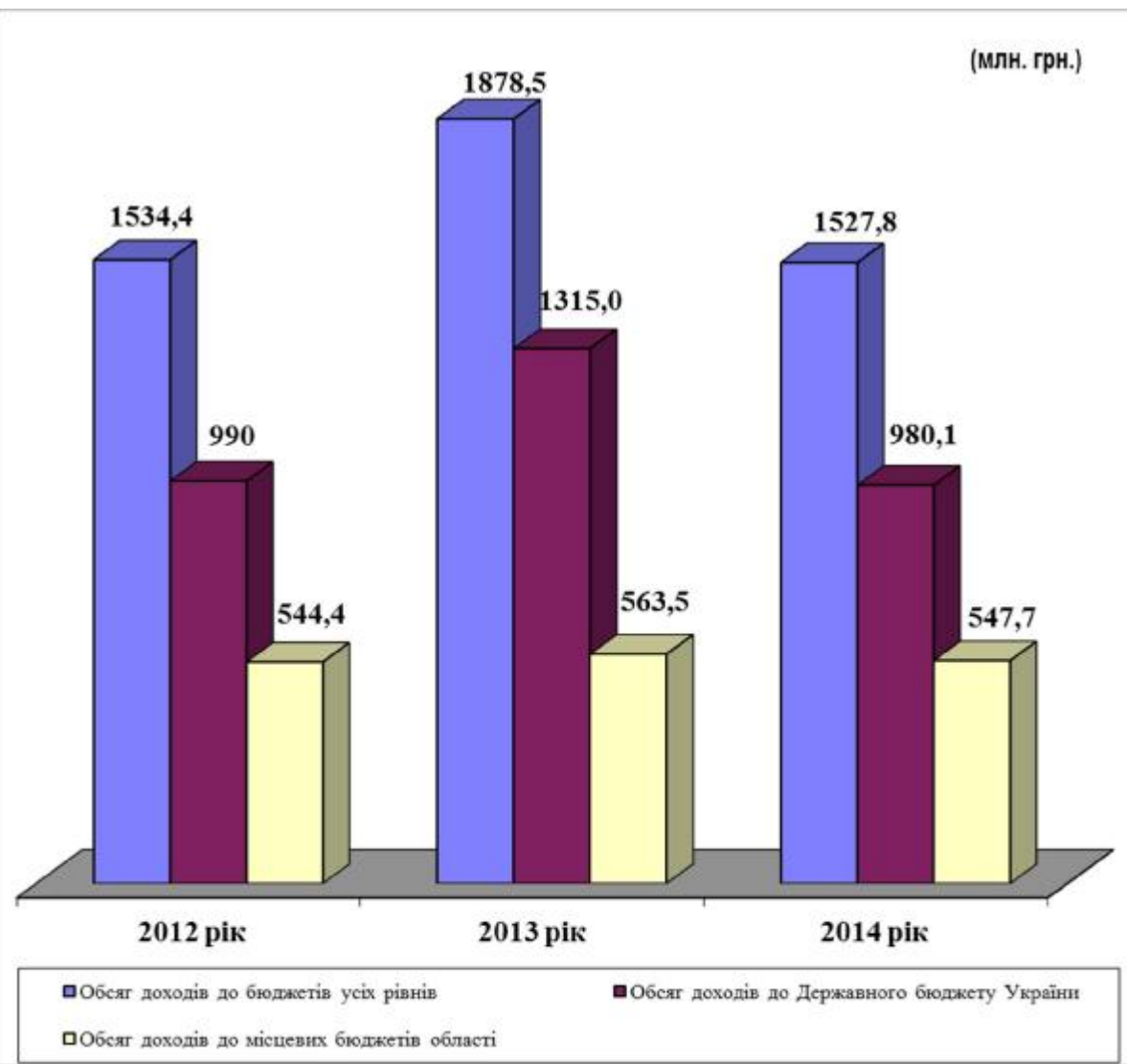
тис.грн.										
	Фактично надійшло у січні-березні 2013 року	Січень-березень 2014 року			Відхилення		Відсоток		Ріст (зменшення) до січня-березня 2013 року	
		Завдання Міністерства фінансів України	Завдання, затверджене місцевими радами	Фактично надійшло	до завдання Мінфіну	до затвердженого радами завдання	до завдання Мінфіну	до затвердженого радами завдання	сума	%
1	2	3	4	5	6	7	8	9	10	11
<b>Зведений бюджет області (без врахування міжбюджетних трансфертів) - ЗБІР</b>	<b>1 878 486,2</b>			<b>1 527 833,7</b>					<b>-350 652,5</b>	<b>81,3%</b>
<b>Доходи державного бюджету - всього,</b>	<b>1 314 986,3</b>			<b>980 100,5</b>					<b>-334 885,8</b>	<b>74,5%</b>
у тому числі:										
<b>загальний фонд</b>	<b>1 229 153,3</b>			<b>885 109,0</b>					<b>-344 044,3</b>	<b>72,0%</b>
доходи, що адмініструються ДПА	935 258,4			621 434,2					-313 824,2	66,4%
митні платежі	269 443,9			237 413,9					-32 030,0	88,1%
доходи, що адмініструються іншими міністерствами	24 451,0			26 260,9					1 809,9	107,4%
<b>спеціальний фонд</b>	<b>85 833,0</b>			<b>94 991,5</b>					<b>9 158,5</b>	<b>110,7%</b>
<b>- доходи загального фонду державного бюджету, за рахунок яких здійснюється перерахування дотації</b>	<b>1 193 623,5</b>			<b>853 814,2</b>					<b>-339 809,3</b>	<b>71,5%</b>
у тому числі:										
доходи, що адмініструються ДПА - всього,	918 282,4			607 921,9					-310 360,5	66,2%
з них										
податок на прибуток підприємств	164 066,5			141 318,3					-22 748,2	86,1%
податок на додану вартість із вироблених в Україні товарів (робіт, послуг)	379 800,5			150 490,2					-229 310,3	39,6%
акцизний податок з вироблених в Україні підакцизних товарів	365 900,2			307 081,1					-58 819,1	83,9%
митні платежі	268 837,4			237 123,9					-31 713,5	88,2%
доходи, що адмініструються іншими міністерствами	6 503,7			8 768,4					2 264,7	134,8%
<b>Доходи місцевих бюджетів - всього,</b>	<b>563 499,9</b>		<b>519 912,2</b>	<b>547 733,2</b>		<b>27 821,0</b>		<b>105,4%</b>	<b>-15 766,7</b>	<b>97,2%</b>
з них										
<b>- доходи загального фонду місцевих бюджетів</b>	<b>437 248,7</b>		<b>422 176,0</b>	<b>428 303,1</b>		<b>6 127,1</b>		<b>101,5%</b>	<b>-8 945,6</b>	<b>98,0%</b>
у тому числі:										
податок на доходи фізичних осіб	313 904,2		318 947,4	314 195,3		-4 752,1		98,5%	291,1	100,1%
плата за землю	90 334,6		78 650,8	86 088,7		7 437,9		109,5%	-4 245,9	95,3%
всі інші платежі	33 009,9		24 577,8	28 019,1		3 441,3		114,0%	-4 990,8	84,9%
<b>- доходи спеціального фонду місцевих бюджетів</b>	<b>126 251,2</b>		<b>97 736,2</b>	<b>119 430,1</b>		<b>21 693,9</b>		<b>122,2%</b>	<b>-6 821,1</b>	<b>94,6%</b>
<b>- з них доходи загального фонду обласного бюджету, всього</b>	<b>92 512,1</b>		<b>90 725,0</b>	<b>91 358,3</b>		<b>633,3</b>		<b>100,7%</b>	<b>-1 153,8</b>	<b>98,8%</b>
у тому числі:										
податок на доходи фізичних осіб	78 476,1		78 177,7	78 548,9		371,2		100,5%	72,8	100,1%
всі інші платежі	14 036,0		12 547,3	12 809,4		262,1		102,1%	-1 226,6	91,3%
<b>крім того: дотація вирівнювання з Держбюджету-всього</b>	<b>494 017,3</b>	<b>551 835,6</b>		<b>507 377,8</b>	<b>-44 457,8</b>			<b>91,9%</b>	<b>13 360,5</b>	<b>102,7%</b>
в т.ч. дотація до облбюджету	149 977,8	161 320,5		148 327,7	-12 992,8			91,9%	-1 650,1	98,9%

## Виконання доходів бюджетів усіх рівнів

У порівнянні з січнем-березнем 2013 року обсяг доходів до бюджетів усіх рівнів зменшився на 18,7 відс. (-350,7 млн. грн.), в тому числі надходження доходів до державного бюджету зменшилися на 25,5 відс. (- 334,9 млн. грн.), до місцевих бюджетів на 2,8 відс. (-15,7 млн. грн.).

### Динаміка надходжень доходів до бюджетів усіх рівнів по Черкаській області за 2012-2014 р.р.

Рік	Приріст (млн.грн.)	Темп зростання (%)
<b>Бюджети усіх рівнів</b>		
2012 до 2011 року	344,1	122,4%
2013 до 2012 року	-350,7	81,3%
<b>Державний бюджет України</b>		
2012 до 2011 року	325,0	132,8%
2013 до 2012 року	-334,9	74,5%
<b>Місцеві бюджети області</b>		
2012 до 2011 року	19,1	103,5%
2013 до 2012 року	-15,8	97,2%



## Виконання власних та закріплених доходів

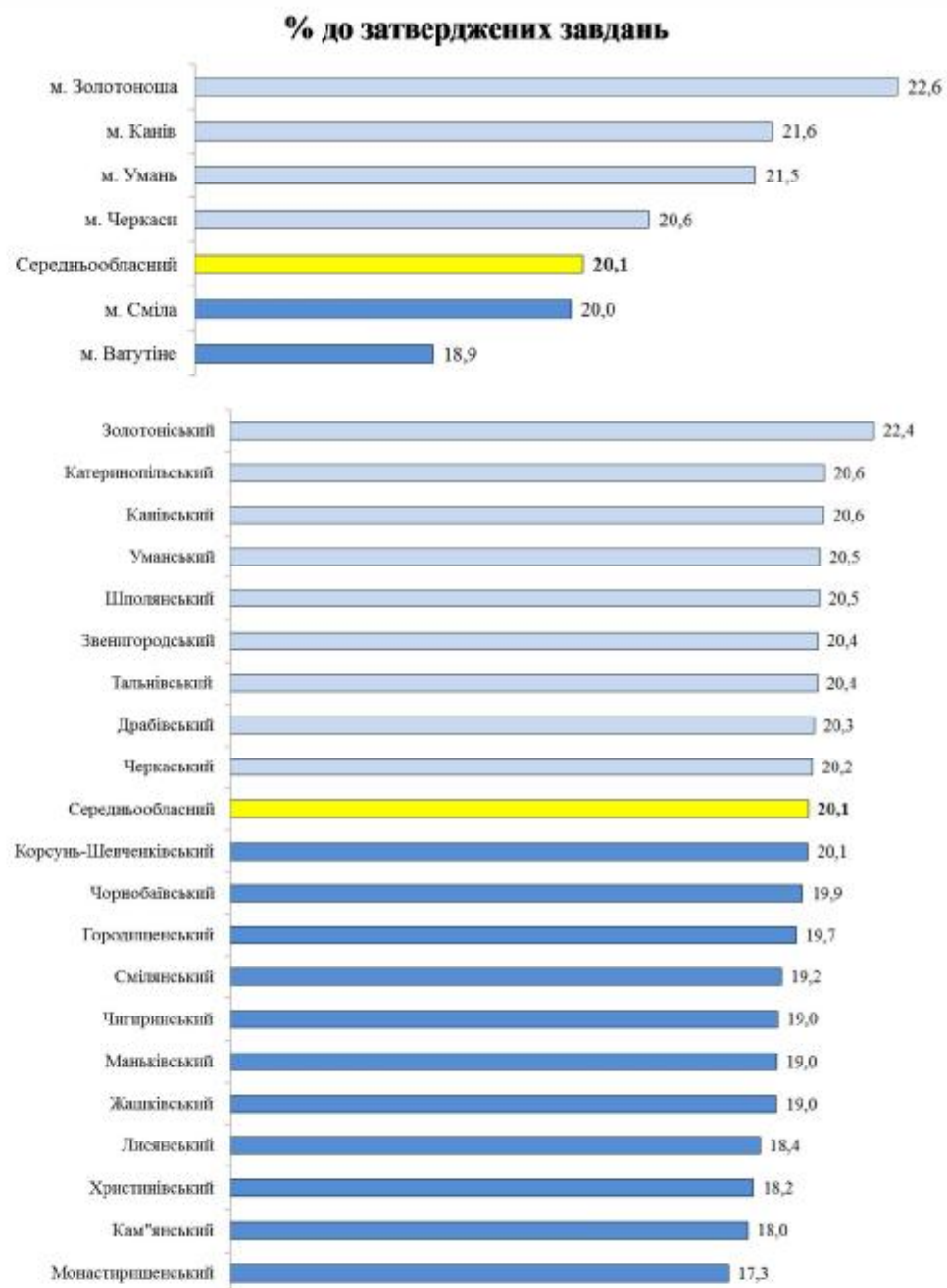
За січень-березень 2014 року до загального фонду місцевих бюджетів області мобілізовано 428,3 млн.грн. власних та закріплених доходів.

Виконання затверджених радами завдань забезпечено на 101,5 відс., понад план надійшло 6,1 млн.грн. У порівнянні з сінем-березнем 2013 року надходження зменшилися на 2,0 відс., або на 8,9 млн.грн.

№	Назва регіону	Фактично надійшло за січень-березень 2013 року		Затверджено радами на 2014 рік	ростив	фактично надійшло	виконання		виконання завдань на поточний рік	Темп росту до фактичних надходжень за відповідний період минулого року
		сума	питома вага в річній сумі				сума (+/-)	%		
1.	м. Черкаси	114 781,4	23,6	537 039,9	118 076,1	110 734,5	-7 341,6	93,8	20,6	96,5
2.	м. Ватутіне	2 560,5	25,6	13 233,6	2 914,9	2 501,4	-413,5	85,8	18,9	97,7
3.	м. Золотоноша	6 986,0	22,2	32 014,2	7 348,4	7 237,4	-111,0	98,5	22,6	103,6
4.	м. Канів	7 698,9	23,1	37 045,0	8 747,0	8 004,8	-742,2	91,5	21,6	104,0
5.	м. Смільа	17 938,6	23,9	84 590,5	17 516,2	16 920,1	-596,1	96,6	20,0	94,3
6.	м. Умань	17 743,7	23,5	82 806,4	17 743,0	17 780,6	37,6	100,2	21,5	100,2
7.	Городищенський	7 895,4	20,1	39 991,2	7 360,0	7 862,6	502,6	106,8	19,7	99,6
8.	Драбівський	9 915,0	21,3	45 238,9	8 987,0	9 177,0	190,0	102,1	20,3	92,6
9.	Жашківський	9 655,1	20,6	49 194,5	9 004,3	9 339,6	335,3	103,7	19,0	96,7
10.	Звенигородський	8 184,5	19,8	43 153,6	7 920,6	8 806,9	886,3	111,2	20,4	107,6
11.	Золотоніський	12 696,5	21,8	56 290,3	11 530,8	12 588,4	1 057,6	109,2	22,4	99,1
12.	Кам"янський	6 265,8	20,9	33 778,6	5 466,5	6 072,4	605,9	111,1	18,0	96,9
13.	Канівський	8 405,9	19,5	42 634,2	8 463,7	8 792,4	328,7	103,9	20,6	104,6
14.	Катеринопільський	6 944,0	21,8	33 459,3	6 330,2	6 906,4	576,3	109,1	20,6	99,5
15.	Корсунь-Шевченківський	10 370,7	20,2	54 680,2	10 183,2	10 965,5	782,3	107,7	20,1	105,7
16.	Лисянський	5 172,6	19,2	28 559,6	5 098,7	5 257,0	158,3	103,1	18,4	101,6
17.	Маньківський	6 136,7	19,7	33 189,3	5 799,9	6 306,1	506,3	108,7	19,0	102,8
18.	Монастирищенський	5 471,4	20,4	29 387,1	4 480,6	5 088,2	607,6	113,6	17,3	93,0
19.	Смілянський	5 235,2	19,6	27 931,4	4 710,2	5 349,8	639,7	113,6	19,2	102,2
20.	Тальнівський	9 931,3	21,1	49 248,9	8 752,3	10 047,8	1 295,5	114,8	20,4	101,2
21.	Уманський	10 163,0	19,4	52 764,3	8 872,0	10 815,5	1 943,5	121,9	20,5	106,4
22.	Христинівський	8 376,9	21,3	43 024,0	7 236,9	7 817,2	580,2	108,0	18,2	93,3
23.	Черкаський	14 365,5	21,2	68 864,8	12 360,4	13 929,4	1 569,0	112,7	20,2	97,0
24.	Цигиринський	5 459,3	20,6	26 513,7	4 259,1	5 041,7	782,5	118,4	19,0	92,4
25.	Чорнобайвський	14 007,9	21,1	69 568,0	13 326,9	13 825,2	498,4	103,7	19,9	98,7
26.	Шполянський	12 374,9	26,2	47 765,8	8 962,4	9 777,0	814,6	109,1	20,5	79,0
	Обласний бюджет	92 512,1	21,3	468 079,4	90 725,0	91 358,3	633,3	100,7	19,5	98,8
	<b>Разом</b>	<b>437 248,7</b>	<b>21,9</b>	<b>2 130 046,7</b>	<b>422 176,0</b>	<b>428 303,1</b>	<b>6 127,1</b>	<b>101,5</b>	<b>20,1</b>	<b>98,0</b>

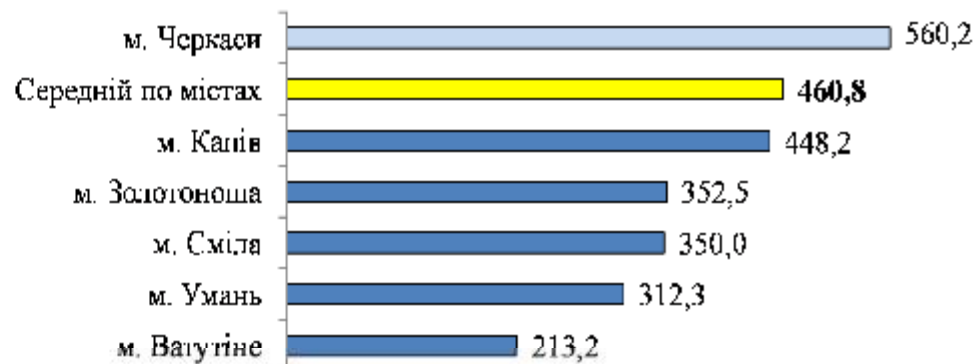
## Виконання затверджених радами річних завдань по доходах

	Рівень виконання доходів загального фонду місцевих бюджетів до річних затверджених завдань станом на 01.04.2014 (%)	Місце
<b>Середньообласний</b>	<b>20,1</b>	
<b>Міста</b>		
м.Черкаси	20,6	4
м.Ватутіне	18,9	6
м.Золотоноша	22,6	1
м.Канів	21,6	2
м.Сміла	20,0	5
м.Умань	21,5	3
<b>Райони</b>		
Городищенський	19,7	12
Драбівський	20,3	8
Жашківський	19,0	16
Звенигородський	20,4	6
Золотоніський	22,4	1
Кам'янський	18,0	19
Канівський	20,6	3
Катеринопільський	20,6	2
К-Шевченківський	20,1	10
Лисянський	18,4	17
Маньківський	19,0	15
Монастирищенський	17,3	20
Смілянський	19,2	13
Тальнівський	20,4	7
Уманський	20,5	4
Христинівський	18,2	18
Черкаський	20,2	9
Чигиринський	19,0	14
Чорнобаївський	19,9	11
Шполянський	20,5	5



# Обсяг податкових надходжень до місцевих бюджетів у розрахунку на одиницю населення

	Обсяг податкових надходжень до місцевих бюджетів у розрахунку на одиницю населення станом на 01.04.2014 (грн.)	Місце
<b>Середньообласний</b>	<b>376,3</b>	
<b>Міста</b>		
м. Черкаси	560,2	1
м. Ватутіне	213,2	6
м. Золотоноша	352,5	3
м. Канів	448,2	2
м. Сміла	350,0	4
м. Умань	312,3	5
<b>Райони</b>		
Городищенський	247,1	17
Драбівський	321,7	8
Жашківський	342,7	6
Звенигородський	260,3	15
Золотоніський	381,3	3
Кам'янський	277,6	14
Канівський	582,0	1
Катеринопільський	361,6	5
Корсунь-Шевченківський	337,6	7
Лисянський	278,9	13
Маньківський	297,8	12
Монастирищенський	202,5	20
Смілянський	209,6	19
Тальнівський	364,1	4
Уманський	321,4	9
Христинівський	303,2	10
Черкаський	256,5	16
Чигиринський	244,4	18
Чорнобаївський	422,0	2
Шполянський	298,3	11



# Темп росту доходів місцевих бюджетів

%, до відповідного періоду минулого року

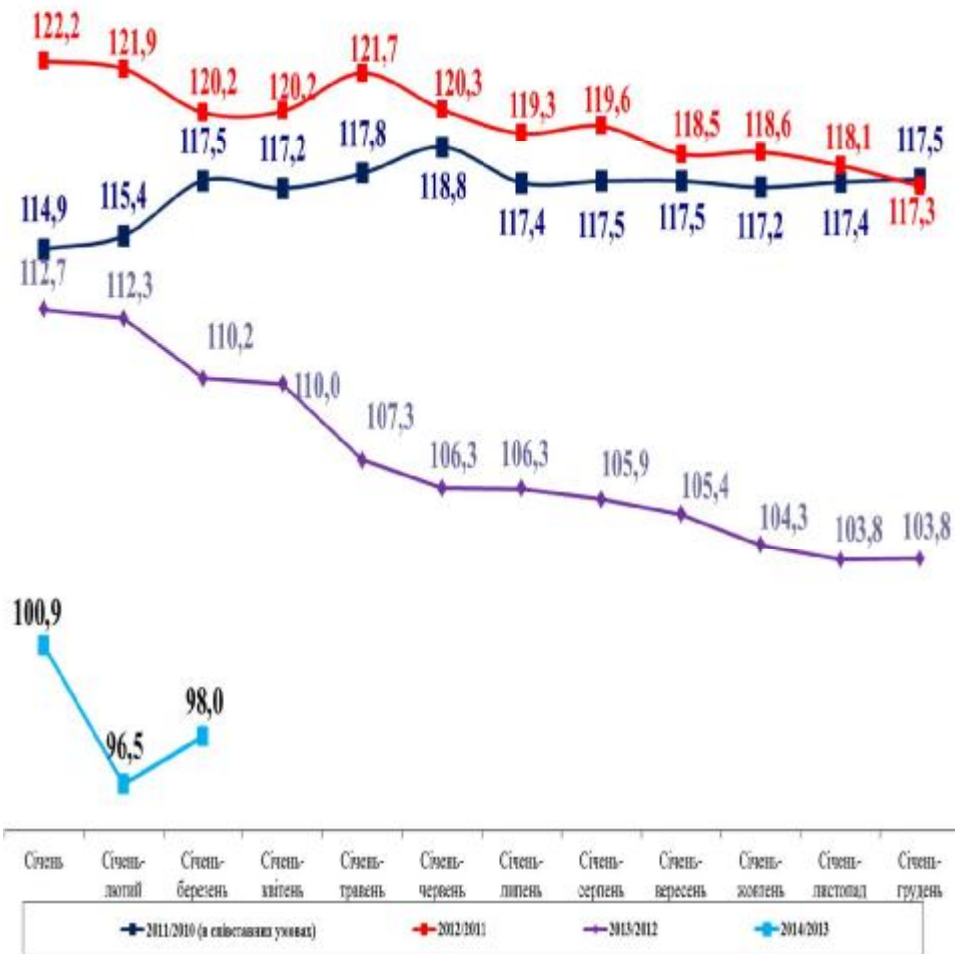
	Темп зростання (зменшення) доходів місцевих бюджетів (без трансфертів) у % до січня-березня 2013 року	Місце
<b>Середньообласний</b>	<b>97,2</b>	
<b>Міста</b>		
м.Черкаси	93,4	6
м.Ватутіне	101,9	2
м.Золотоноша	103,1	1
м.Канів	97,9	4
м.Сміла	95,9	5
м.Умань	101,9	3
<b>Райони</b>		
Городищенський	99,6	10
Драбівський	91,1	19
Жашківський	101,6	7
Звенигородський	103,6	3
Золотоніський	95,5	15
Кам'янський	96,2	14
Канівський	98,6	12
Катеринопільський	101,1	9
К-Шевченківський	102,8	5
Лисянський	99,5	11
Маньківський	103,3	4
Монастирищенський	96,7	13
Смілянський	102,0	6
Тальнівський	94,0	18
Уманський	110,7	1
Христинівський	95,2	16
Черкаський	101,3	8
Чигиринський	94,6	17
Чорнобаївський	106,2	2
Шполянський	83,2	20



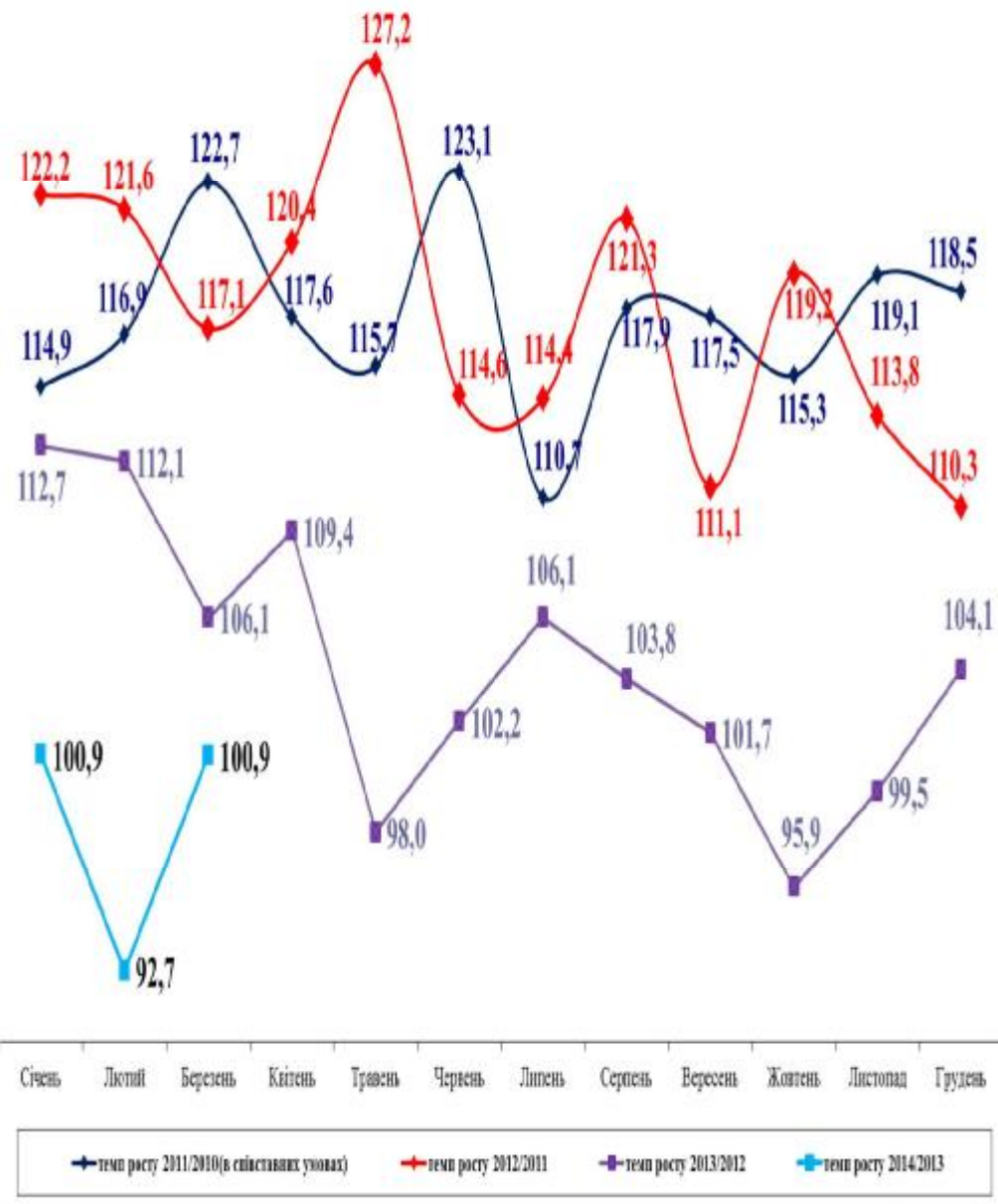
## Доходи загального фонду місцевих бюджетів

За січень-березень 2014 року у порівнянні з січнем-березнем 2013 року доходи загального фонду в цілому по області зменшилися на 2,0 відс.

*Темпи росту надходжень до загального фонду місцевих бюджетів  
Черкаської області у 2011-2014 рр.,%*



*Темпи росту помісячних надходжень загального фонду місцевих бюджетів Черкаської області у 2011-2014 рр.,%*



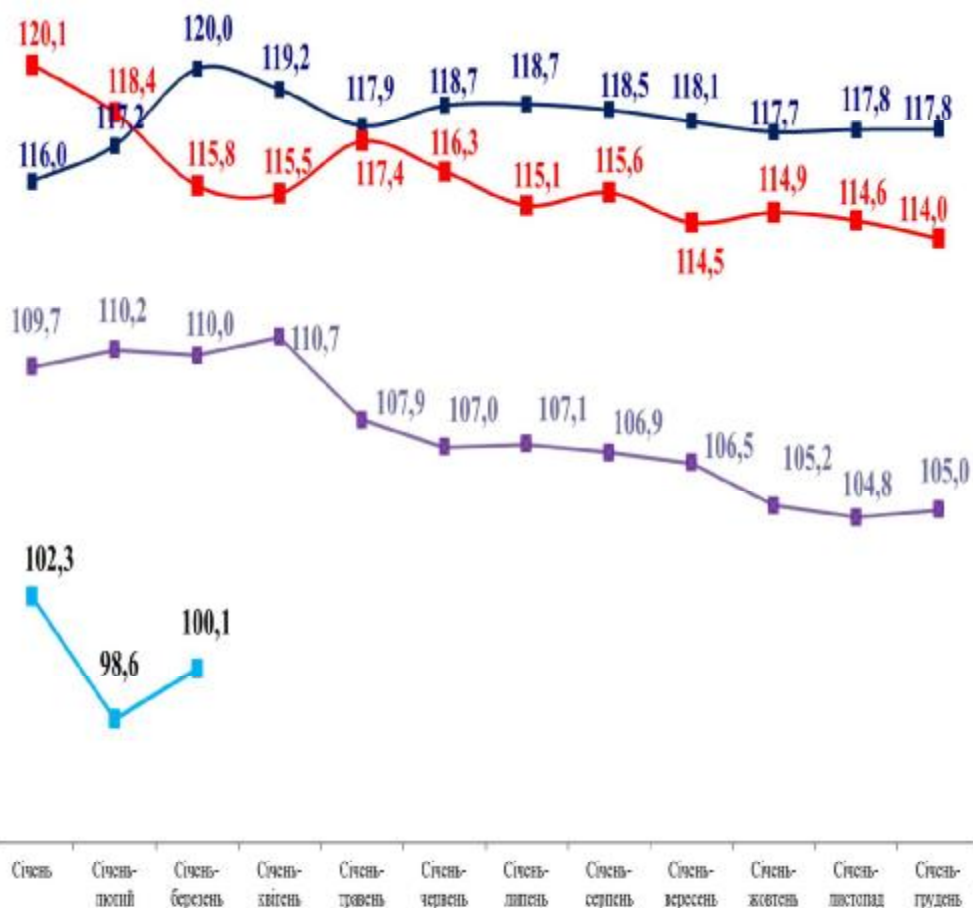


# Показники надходжень до місцевих бюджетів області

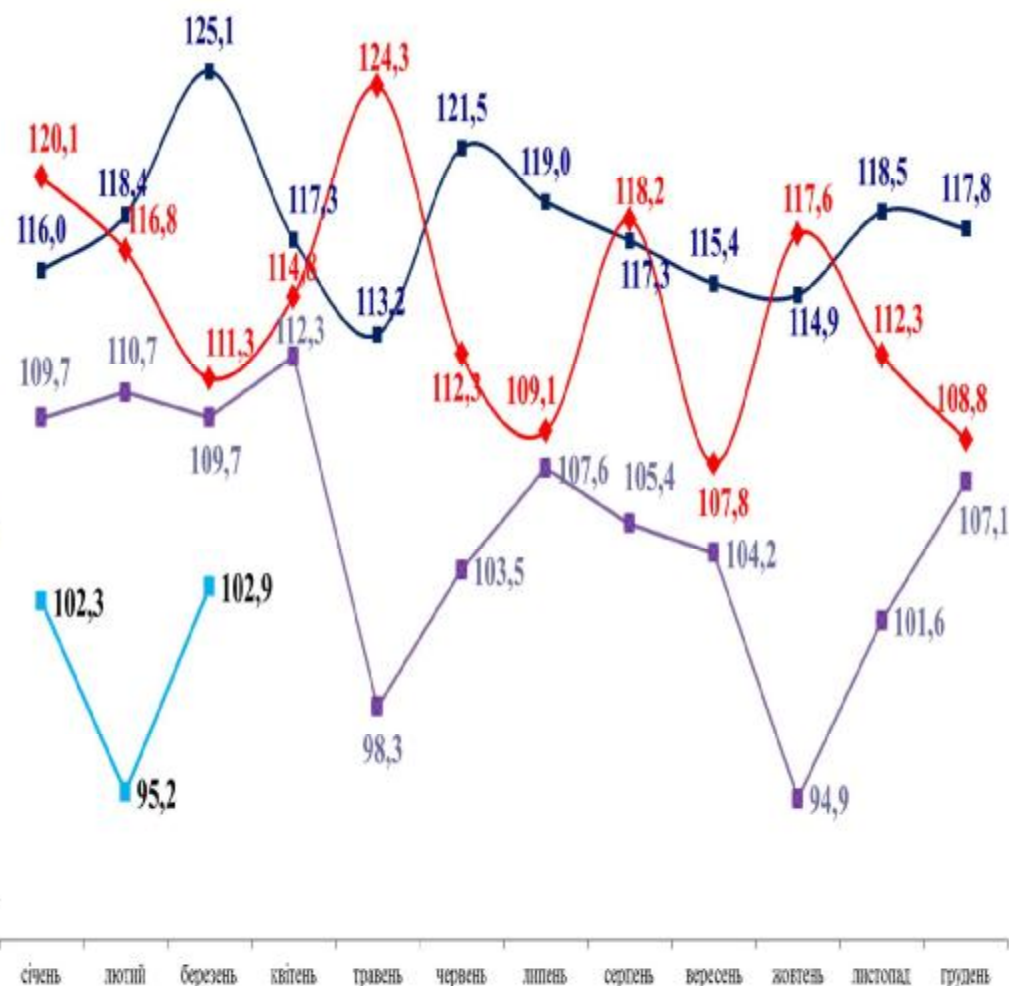
## Податок на доходи фізичних осіб

За січень-березень 2014 року у порівнянні з січнем-березнем 2013 року надходження податку на доходи фізичних осіб в цілому по області зросли на 0,1 відс.

*Темпи росту надходжень податку на доходи фізичних осіб до загального фонду місцевих бюджетів Черкаської області у 2011-2014 рр., %*



*Темпи росту помісячних надходжень податку на доходи фізичних осіб до загального фонду місцевих бюджетів Черкаської області у 2011-2014 рр., %*



— Темп росту 2011/2010    — Темп росту 2012/2011    — Темп росту 2013/2012    — Темп росту 2014/2013

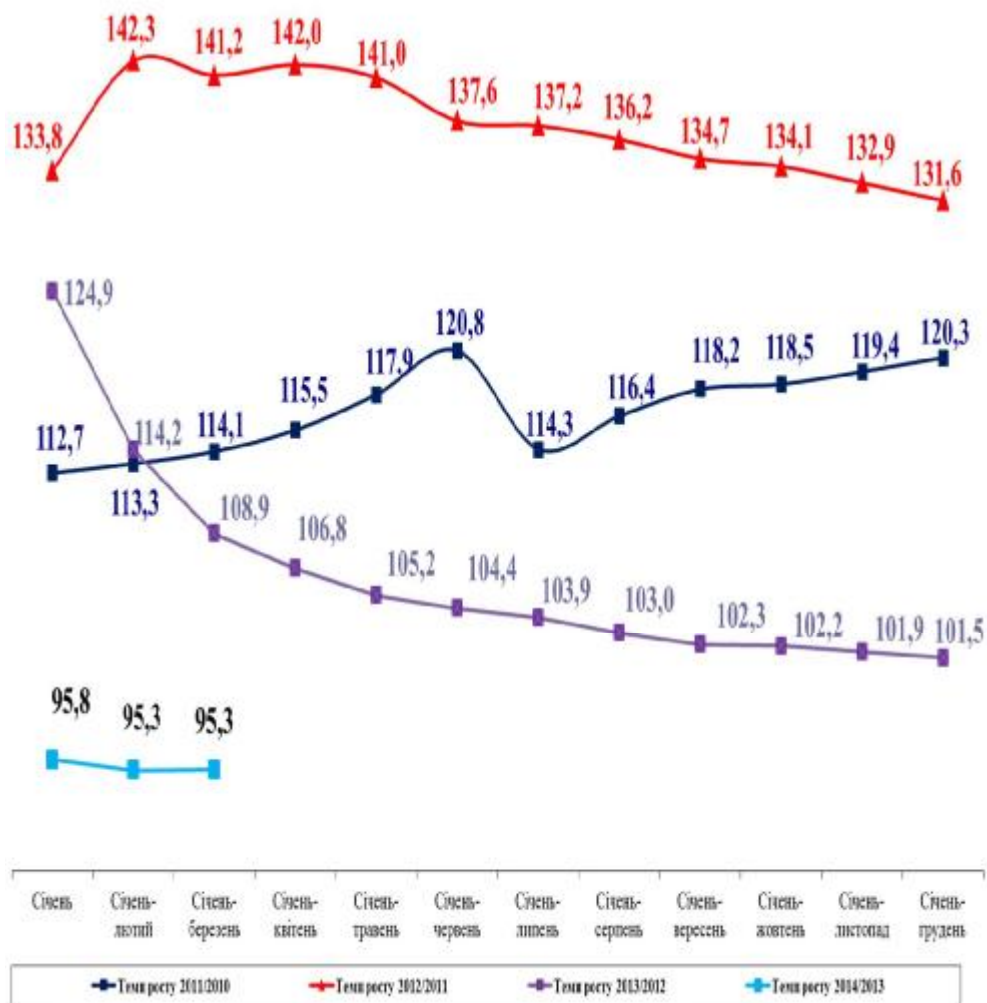
— Темп росту 2011/2010    — Темп росту 2012/2011    — Темп росту 2013/2012    — Темп росту 2014/2013

# Показники надходжень до місцевих бюджетів області

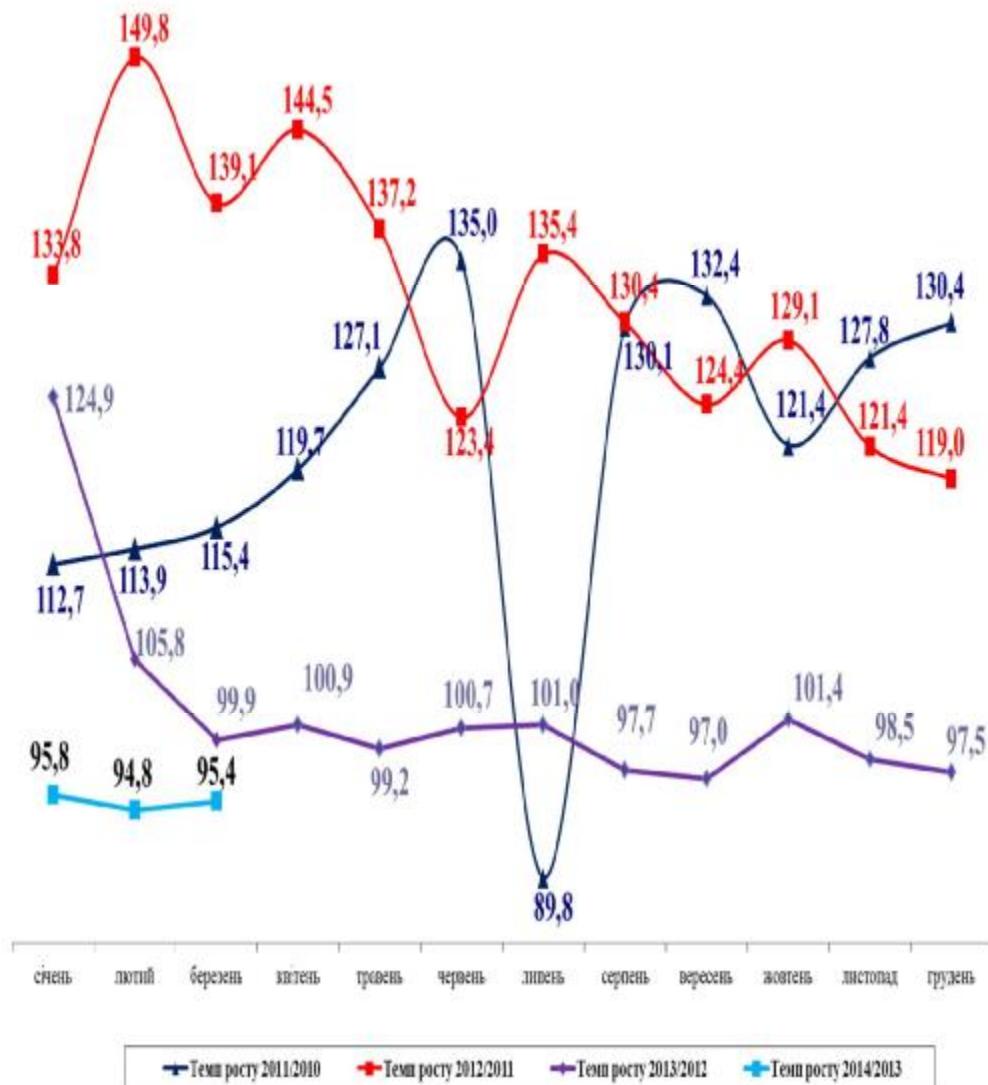
## Плата за землю

За січень-березень 2014 року у порівнянні з січнем-березнем 2013 року надходження плати за землю в цілому по області зменшилися на 4,7 відс.

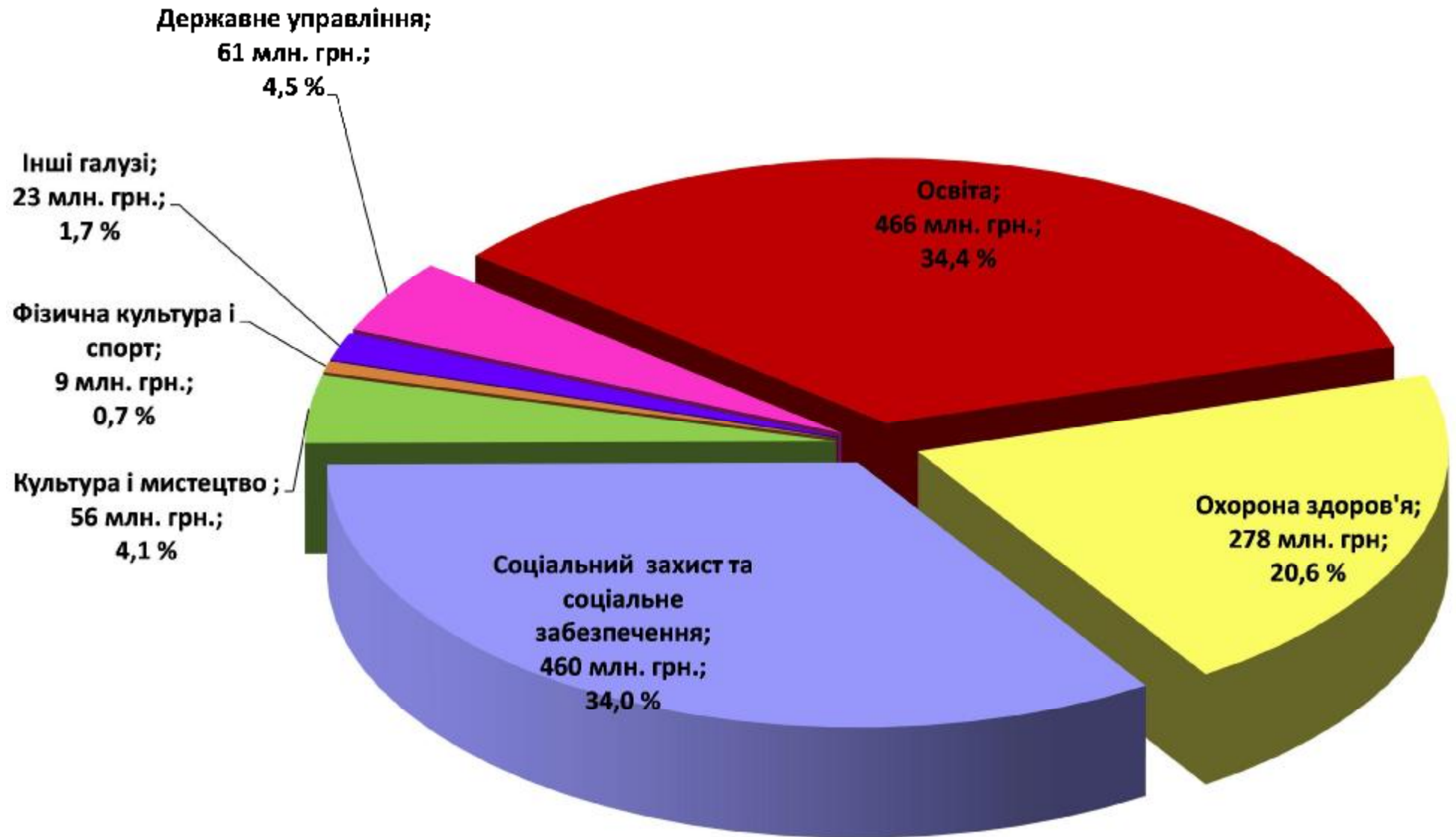
*Темпи росту надходжень плати за землю до загального фонду місцевих бюджетів Черкаської області у 2011-2014 рр., %*



*Темпи росту помісячних надходжень плати за землю до загального фонду місцевих бюджетів Черкаської області у 2011-2014 рр., %*

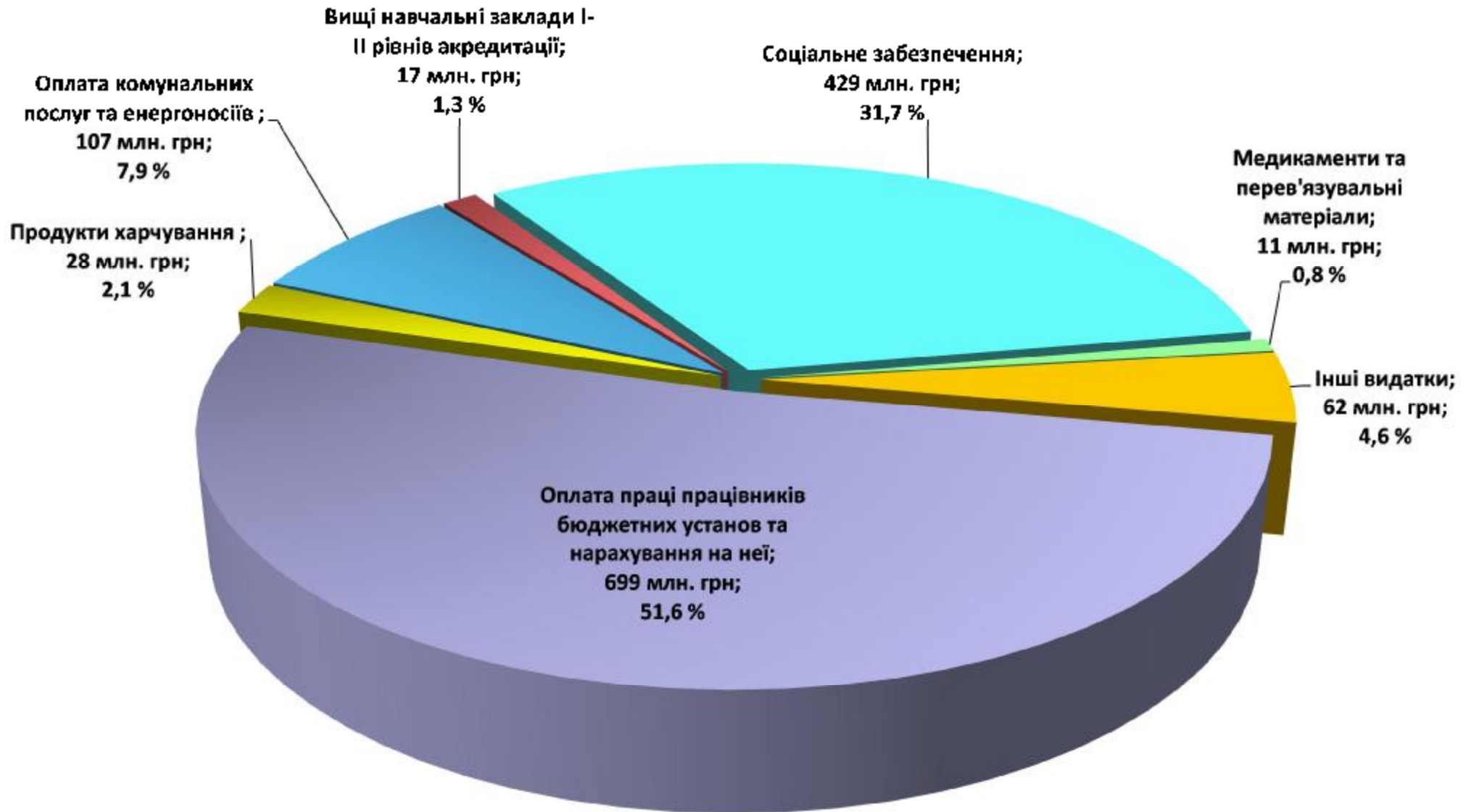


# Видатки загального фонду за функціональною структурою



Основну питому вагу у видатках місцевих бюджетів області займають видатки на утримання соціально-культурної сфери – **1 269** млн. грн., або **93,8** відс.

# Видатки загального фонду за економічною структурою



Видатки місцевих бюджетів області по загальному фонду у січні-березні 2014 року становлять 1 353 млн. грн., з них захищені видатки 1 291 млн. грн., або 95,6 відс.

# Видатки місцевих бюджетів в розрахунку на 1 жителя

Середній рівень виконання видатків на одного жителя по містах та районах області у поточному періоді складає 961 грн. (проти 891 грн. в січні-березні 2013 року), найбільшим він є по Канівському району – 1304 грн., а найменшим по місту Золотоноша – 742 грн. Нижче середньообласного показника видатки на 1 жителя по 10 регіонах області.

