

ПОКАЗНИКИ ВИКОНАННЯ МІЩЕВИХ БЮДЖЕТІВ Черкаської області за січень-лютий

2014 року



Виконання доходів бюджетів усіх рівнів

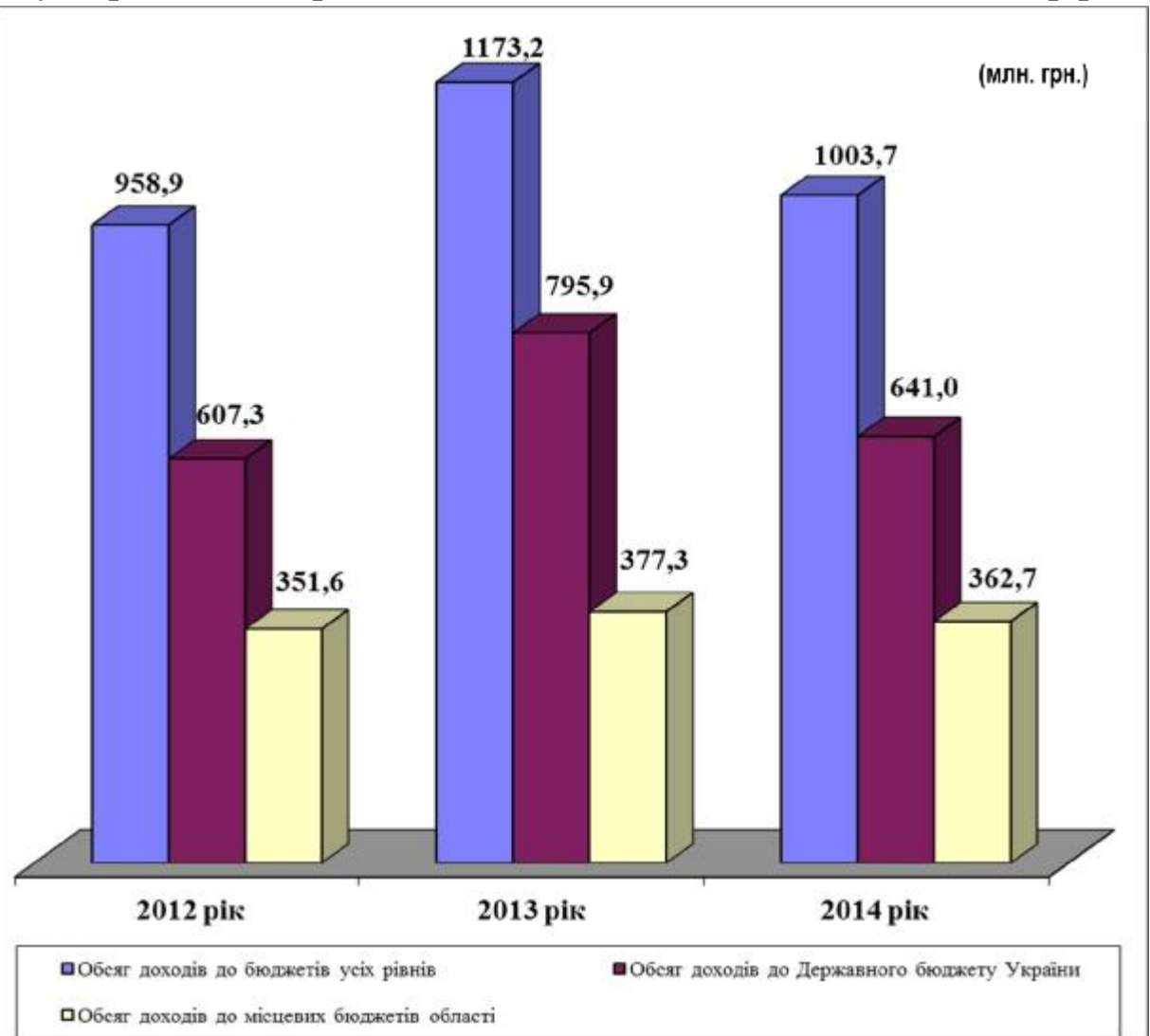
	Фактично надійшло у січні-лютому 2013 року	Січень-лютий 2014 року			Відхилення		Відсоток		Ріст (зменшення) до січня-лютого 2013 року	
		Завдання Міністерства фінансів України	Завдання, затверджене місцевими радами	Фактично надійшло	до завдання Мінфіну	до затвердженого радами завдання	до завдання Мінфіну	до затвердженого радами завдання	сума	%
1	2	3	4	5	6	7	8	9	10	11
Зведений бюджет області (без врахування міжбюджетних трансфертів) - ЗБІР	1 173 156,7			1 003 702,5					-169 454,2	85,6%
Доходи державного бюджету - всього,	795 854,5			641 047,8					-154 806,7	80,5%
у тому числі:										
загальний фонд	734 912,9			573 084,1					-161 828,8	78,0%
доходи, що адмініструються ДПА	563 123,7	459 019,6		444 587,1	-14 432,5		96,9%		-118 536,6	79,0%
митні платежі	157 280,0	173 741,0		111 710,1	-62 030,9		64,3%		-45 569,9	71,0%
доходи, що адмініструються іншими міністерствами	14 509,2			16 786,9					2 277,7	115,7%
спеціальний фонд	60 941,6			67 963,7					7 022,1	111,5%
- доходи загального фонду державного бюджету, за рахунок яких здійснюється перерахування дотації	713 218,9			551 990,5					-161 228,4	77,4%
у тому числі:										
доходи, що адмініструються ДПА - всього,	552 264,5	447 384,4		435 356,1	-12 028,3		97,3%		-116 908,4	78,8%
з них										
податок на прибуток підприємств	140 116,3	54 706,0		51 044,1	-3 661,9		93,3%		-89 072,2	36,4%
податок на додану вартість із вироблених в Україні товарів (робіт, послуг)	192 608,6	111 562,4		99 865,6	-11 696,8		89,5%		-92 743,0	51,8%
акцизний податок з вироблених в Україні підакцизних товарів	211 750,1	271 469,0		276 254,6	4 785,6		101,8%		64 504,5	130,5%
митні платежі	156 834,3			111 525,3					-45 309,0	71,1%
доходи, що адмініструються іншими міністерствами	4 120,1			5 109,1					989,0	124,0%
Доходи місцевих бюджетів - всього,	377 302,2		348 351,3	362 654,7		14 303,4		104,1%	-14 647,5	96,1%
з них										
- доходи загального фонду місцевих бюджетів	289 639,5		277 387,4	279 393,3		2 005,9		100,7%	-10 246,2	96,5%
у тому числі:										
податок на доходи фізичних осіб	203 574,2		207 086,9	200 695,3		-6 391,6		96,9%	-2 878,9	98,6%
плата за землю	59 873,8		52 060,7	57 043,4		4 982,7		109,6%	-2 830,4	95,3%
всі інші платежі	26 191,5		18 239,8	21 654,6		3 414,8		118,7%	-4 536,9	82,7%
- доходи спеціального фонду місцевих бюджетів	87 662,7		70 963,9	83 261,4		12 297,5		117,3%	-4 401,3	95,0%
- з них доходи загального фонду обласного бюджету, всього	62 156,1		60 161,3	60 520,7		359,4		100,6%	-1 635,4	97,4%
у тому числі:										
податок на доходи фізичних осіб	50 893,6		50 150,0	50 173,9		23,9		100,0%	-719,7	98,6%
всі інші платежі	11 262,5		10 011,3	10 346,8		335,5		103,4%	-915,7	91,9%
крім того: дотація вирівнювання з Держбюджету-всього	329 344,9	367 890,3		285 158,5	-82 731,8		77,5%		-44 186,4	86,6%
в т.ч. дотація до облбюджету	99 985,2	107 547,0		84 361,4	-23 185,6		78,4%		-15 623,8	84,4%

Виконання доходів бюджетів усіх рівнів

У порівнянні з січнем-лютим 2013 року обсяг доходів до бюджетів усіх рівнів зменшився на 14,4 відс. (-169,5 млн.грн.), в тому числі надходження доходів до державного бюджету зменшились на 19,5 відс. (-154,9 млн.грн.), до місцевих бюджетів на 3,9 відс. (-14,6 млн.грн.).

Динаміка надходжень доходів до бюджетів усіх рівнів по Черкаській області за січень-лютий 2012-2014 р.р.

Рік	Приріст (млн.грн.)	Темп зростання (%)
Бюджети усіх рівнів		
2013 до 2012 року	214,3	122,3%
2014 до 2013 року	-169,5	85,6%
Державний бюджет України		
2013 до 2012 року	188,6	131,1%
2014 до 2013 року	-154,9	80,5%
Місцеві бюджети області		
2013 до 2012 року	25,7	107,3%
2014 до 2013 року	-14,6	96,1%



Виконання власних та закріплених доходів

За січень-лютий 2014 року до загального фонду місцевих бюджетів мобілізовано 279,4 млн.грн. власних та закріплених доходів.

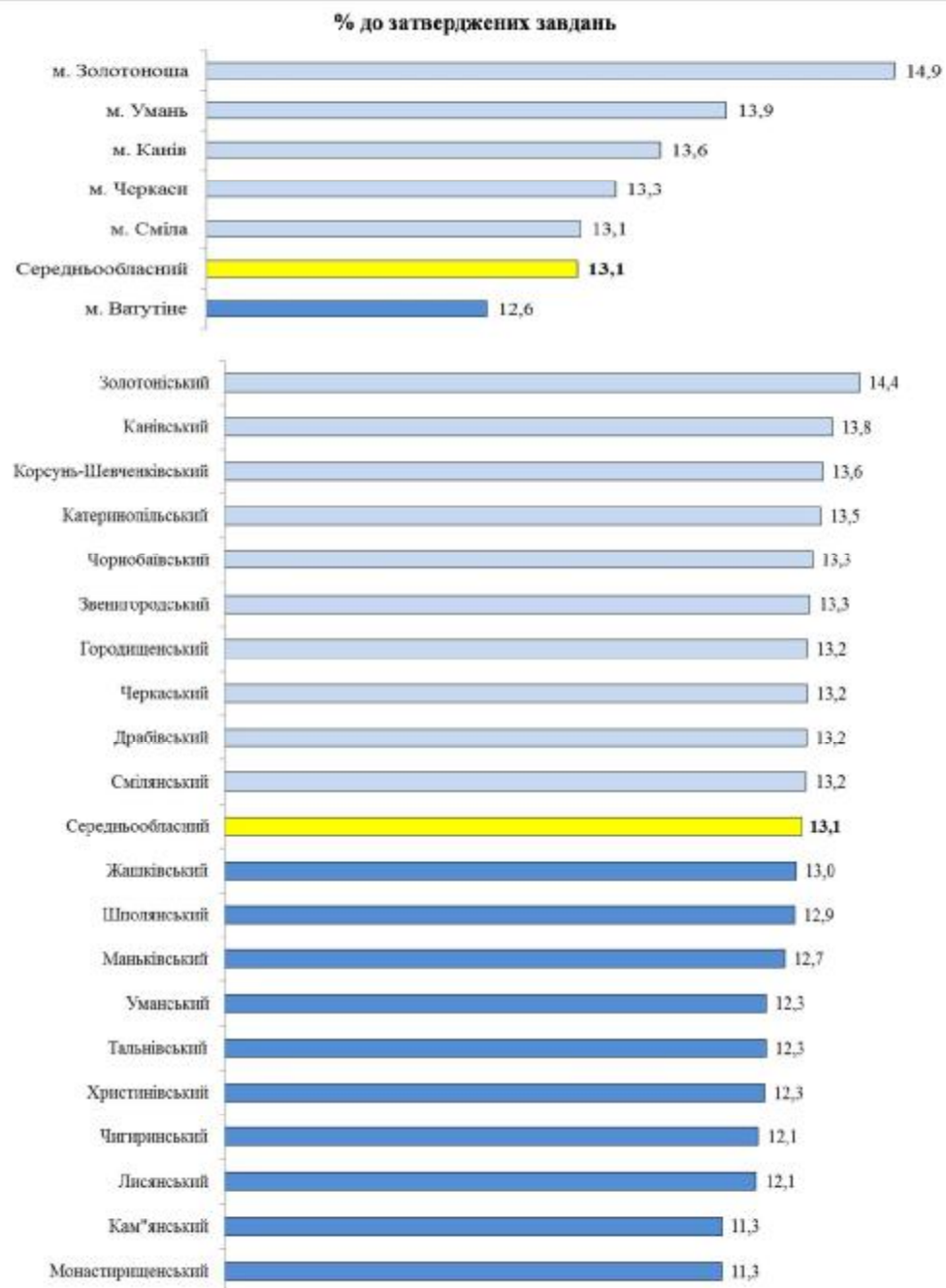
Виконання затверджених радами забезпечено на 100,7 відс., понад план надійшло 2,0 млн.грн. У порівнянні з сінем-лютим 2013 року надходження зменшились на 3,5 відс., або на 10,2 млн.грн.

тис.грн.

№	Назва регіону	Фрагтично надійшло за січень-лютий 2013 року		Затверджено радами на 2014 рік	ростис	фактично надійшло	Січень-лютий 2014 року		виконання завдання на поточний рік	Темп росту до фактичних надходжень за відповідний період минулого року
		сума	питома вага в річній сумі				виконання (+-)	%		
1.	м. Черкаси	75 300,9	15,5	537 039,9	75 936,0	71 420,5	-4 515,5	94,1	13,3	94,8
2.	м. Ватутіне	1 664,4	16,6	13 233,6	1 923,3	1 664,1	-259,3	86,5	12,6	100,0
3.	м. Золотоноша	4 681,1	14,8	32 014,2	4 778,1	4 758,9	-19,2	99,6	14,9	101,7
4.	м. Канів	4 932,4	14,8	37 045,0	5 688,5	5 019,9	-668,6	88,2	13,6	101,8
5.	м. Смла	11 758,2	15,6	84 590,5	11 838,1	11 065,0	-773,1	93,5	13,1	94,1
6.	м. Умань	11 706,9	15,5	82 806,4	11 619,5	11 527,7	-91,8	99,2	13,9	98,5
7.	Городищенський	5 318,4	13,6	39 991,2	4 845,2	5 291,5	446,2	109,2	13,2	99,5
8.	Драбівський	6 545,9	14,1	45 238,9	5 898,8	5 977,2	78,4	101,3	13,2	91,3
9.	Жашківський	6 653,8	14,2	49 194,5	6 207,5	6 382,3	174,8	102,8	13,0	95,9
10.	Звенигородський	5 573,0	13,5	43 153,6	5 319,5	5 734,4	414,9	107,8	13,3	102,9
11.	Золотоніський	8 469,8	14,5	56 290,3	7 635,5	8 112,6	477,1	106,2	14,4	95,8
12.	Кам'янський	4 038,7	13,5	33 778,6	3 525,8	3 814,2	288,4	108,2	11,3	94,4
13.	Канізький	5 814,4	13,5	42 634,2	5 665,2	5 886,3	221,0	103,9	13,8	101,2
14.	Катеринопільський	4 528,0	14,2	33 459,3	4 166,8	4 529,3	362,5	108,7	13,5	100,0
15.	Корсунь-Шевченківський	6 979,2	13,6	54 680,2	6 745,8	7 428,5	682,7	110,1	13,6	106,4
16.	Лисянський	3 503,5	13,0	28 559,6	3 431,2	3 446,7	15,5	100,5	12,1	98,4
17.	Маньківський	4 198,0	13,5	33 189,3	3 835,0	4 218,5	383,5	110,0	12,7	100,5
18.	Монастирищенський	3 612,2	13,4	29 387,1	3 300,7	3 316,3	15,6	100,5	11,3	91,8
19.	Смілянський	3 513,2	13,1	27 931,4	3 167,1	3 689,0	521,9	116,5	13,2	105,0
20.	Тальнівський	6 565,0	14,0	49 248,9	5 739,6	6 051,5	311,9	105,4	12,3	92,2
21.	Уманський	6 870,3	13,1	52 764,3	5 865,6	6 484,8	619,2	110,6	12,3	94,4
22.	Христинівський	5 221,3	13,3	43 024,0	4 897,6	5 271,9	374,3	107,6	12,3	101,0
23.	Черкаський	9 557,0	14,1	68 864,8	7 765,7	9 110,7	1 344,9	117,3	13,2	95,3
24.	Чигиринський	3 731,0	14,1	26 513,7	2 746,5	3 212,9	466,4	117,0	12,1	86,1
25.	Чорнобаївський	9 263,3	13,9	69 568,0	8 998,4	9 279,9	281,5	103,1	13,3	100,2
26.	Шполянський	7 483,3	15,8	47 765,8	5 685,0	6 178,4	493,4	108,7	12,9	82,6
	Обласний бюджет	62 156,1	14,3	468 079,4	60 161,3	60 520,7	359,4	100,6	12,9	97,4
	Разом	289 639,5	14,5	2 130 046,7	277 387,4	279 393,3	2 005,9	100,7	13,1	96,5

Виконання затверджених радами річних завдань по доходах

	Рівень виконання доходів загального фонду місцевих бюджетів до річних затверджених завдань станом на 01.03.2014 (%)	Місце
Середньообласний	13,1	
Міста		
м. Черкаси	13,3	4
м. Ватутіне	12,6	6
м. Золотоноша	14,9	1
м. Канів	13,6	3
м. Сміла	13,1	5
м. Умань	13,9	2
Райони		
Городищенський	13,2	7
Драбівський	13,2	9
Жашківський	13,0	11
Звенигородський	13,3	6
Золотоніський	14,4	1
Кам'янський	11,3	19
Канівський	13,8	2
Катеринопільський	13,5	4
Корсунь-	13,6	3
Шевченківський		
Лисянський	12,1	18
Маньківський	12,7	13
Монастирищенський	11,3	20
Смілянський	13,2	10
Тальнівський	12,3	15
Уманський	12,3	14
Христинівський	12,3	16
Черкаський	13,2	8
Чигиринський	12,1	17
Чорнобаївський	13,3	5
Шполянський	12,9	12



Обсяг податкових надходжень до місцевих бюджетів у розрахунку на одиницю населення

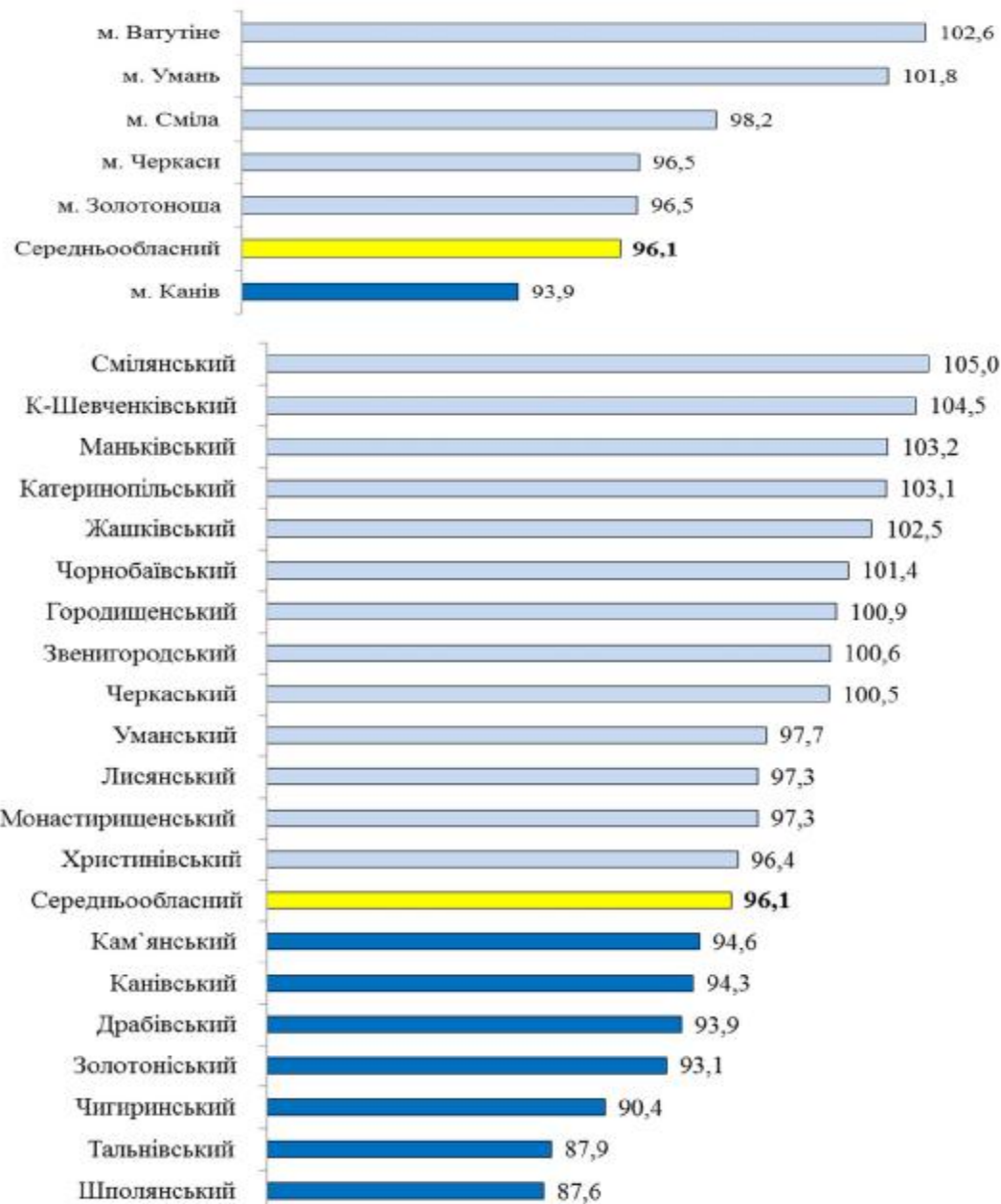
	Обсяг податкових надходжень до місцевих бюджетів у розрахунку на одиницю населення станом на 01.03.2014 (грн.)	Місце
Середньообласний	255,6	
Міста		
м. Черкаси	383,5	1
м. Ваутіне	149,8	6
м. Золотоноша	240,8	3
м. Канів	289,4	2
м. Сміла	235,7	4
м. Умань	211,8	5
Райони		
Городищенський	166,2	17
Драбівський	217,4	8
Жашківський	244,2	4
Звенигородський	173,0	16
Золотоніський	251,7	3
Кам'янський	179,0	14
Канівський	395,3	1
Катеринопільський	243,2	5
Корсунь-Шевченківський	233,0	6
Лисянський	187,1	13
Маньківський	205,4	10
Монастирищенський	135,6	20
Смілянський	147,7	19
Тальнівський	222,0	7
Уманський	195,4	11
Христинівський	209,4	9
Черкаський	174,3	15
Чигиринський	161,3	18
Чорнобаївський	291,8	2
Шполянський	195,2	12



Темп росту доходів місцевих бюджетів

%, до відповідного періоду минулого року

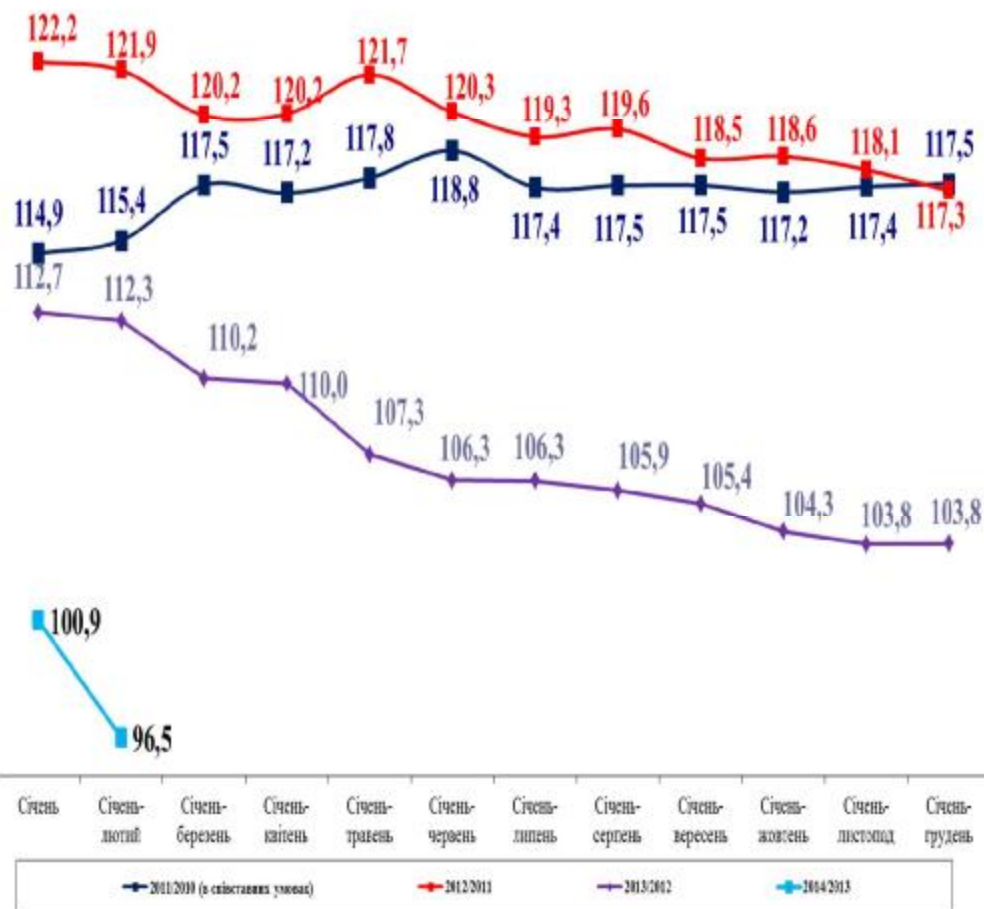
	Темп зростання (зменшення) доходів місцевих бюджетів (без трансфертів) у % до січня-лютого 2013 року	Місце
Середньообласний	96,1	
Міста		
м. Черкаси	96,5	4
м. Ватутіне	102,6	1
м. Золотоноша	96,5	5
м. Канів	93,9	6
м. Сміла	98,2	3
м. Умань	101,8	2
Райони		
Городищенський	100,9	7
Драбівський	93,9	16
Жашківський	102,5	5
Звенигородський	100,6	8
Золотоніський	93,1	17
Кам'янський	94,6	14
Канівський	94,3	15
Катеринопільський	103,1	4
К-Шевченківський	104,5	2
Лисянський	97,3	11
Маньківський	103,2	3
Монастирищенський	97,3	12
Смілянський	105,0	1
Тальнівський	87,9	19
Уманський	97,7	10
Христинівський	96,4	13
Черкаський	100,5	9
Чигиринський	90,4	18
Чорнобаївський	101,4	6
Шполянський	87,6	20



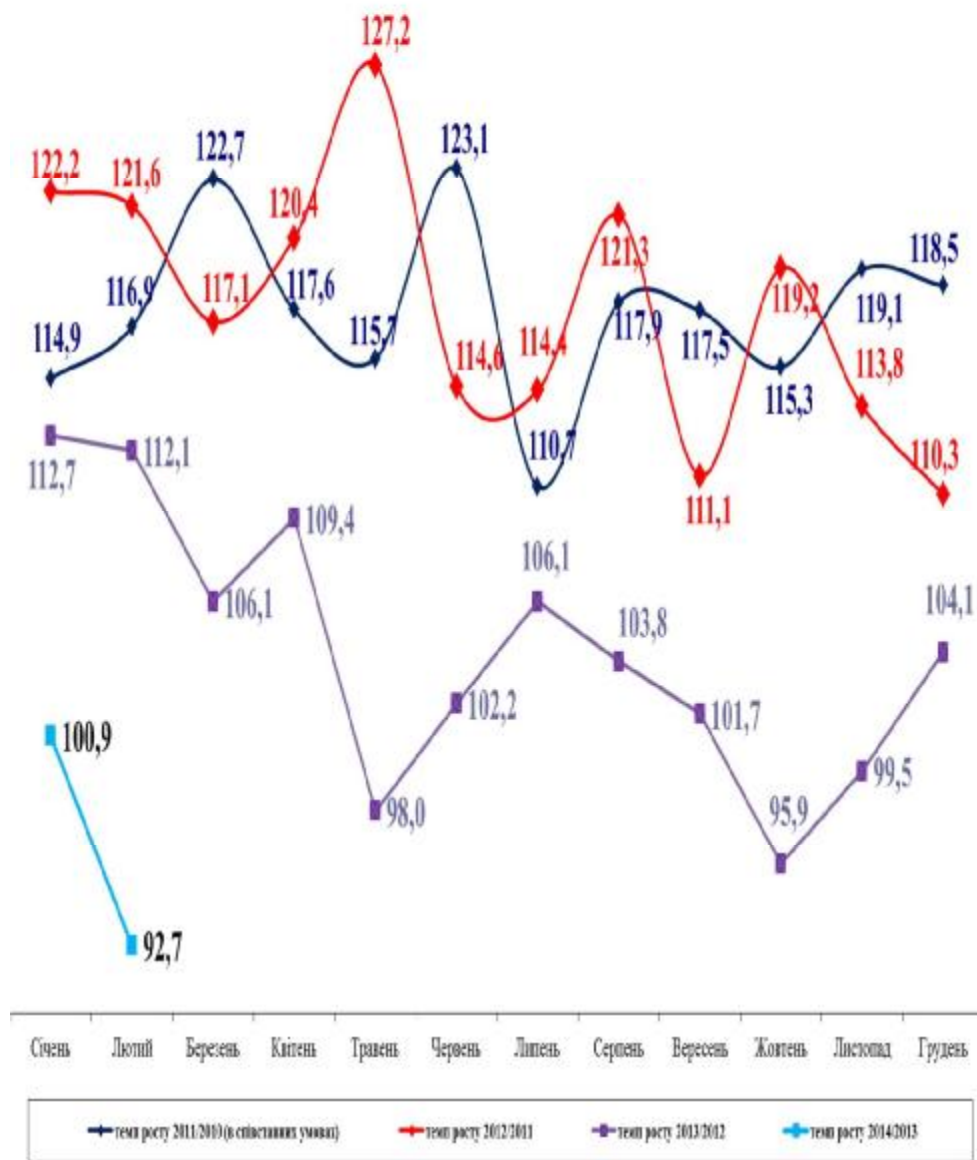
Доходи загального фонду місцевих бюджетів

За січень-лютий 2014 року у порівнянні з січнем-лютим 2013 року доходи загального фонду в цілому по області зменшились на 3,5 відс.

*Темпи росту надходжень до загального фонду місцевих бюджетів
Черкаської області у 2011-2014 рр., %*



*Темпи росту помісячних надходжень загального фонду місцевих
бюджетів Черкаської області у 2011-2014 рр., %*

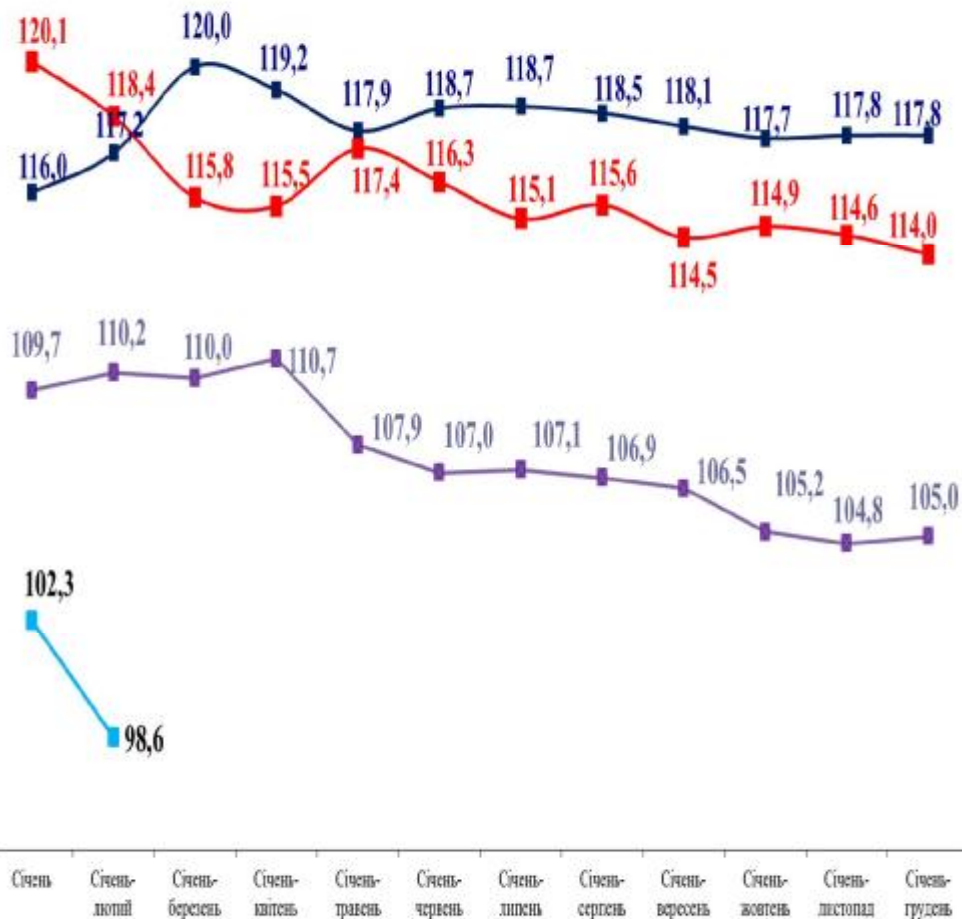


Показники надходжень до місцевих бюджетів області

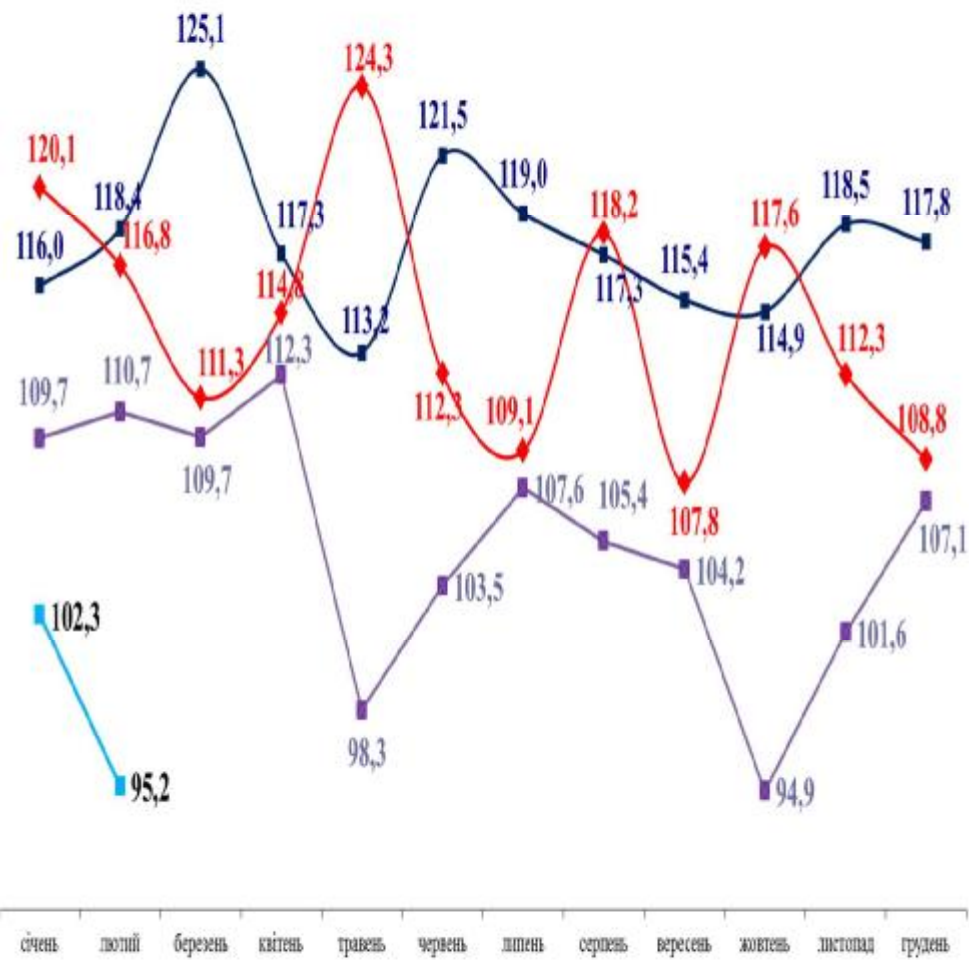
Податок на доходи фізичних осіб

За січень-лютий 2014 року у порівнянні з січнем-лютим 2013 року надходження податку на доходи фізичних осіб в цілому по області зменшились на 1,4 відс.

Темпи росту надходжень податку на доходи фізичних осіб до загального фонду місцевих бюджетів Черкаської області у 2011-2014 рр.,%



Темпи росту помісячних надходжень податку на доходи фізичних осіб до загального фонду місцевих бюджетів Черкаської області у 2011-2014 рр.,%



— Темп росту 2011/2010 — Темп росту 2012/2011 — Темп росту 2013/2012 — Темп росту 2014/2013

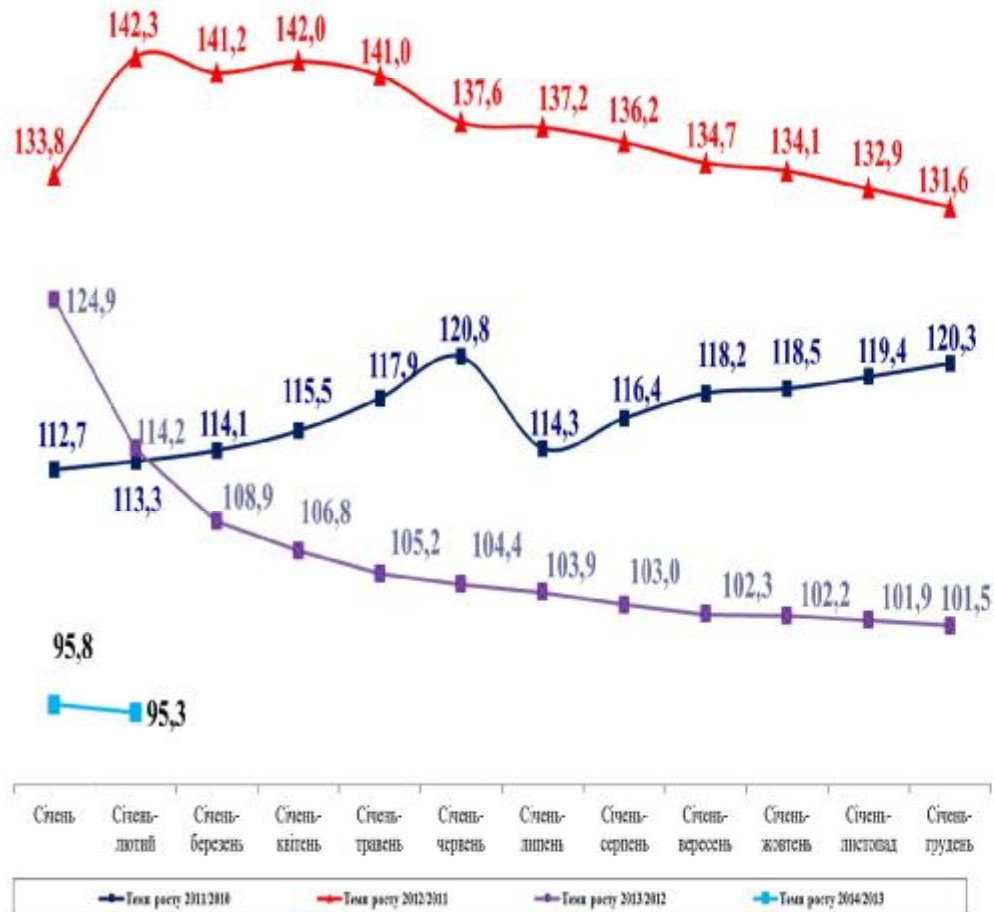
— Темп росту 2011/2010 — Темп росту 2012/2011 — Темп росту 2013/2012 — Темп росту 2014/2013

Показники надходжень до місцевих бюджетів області

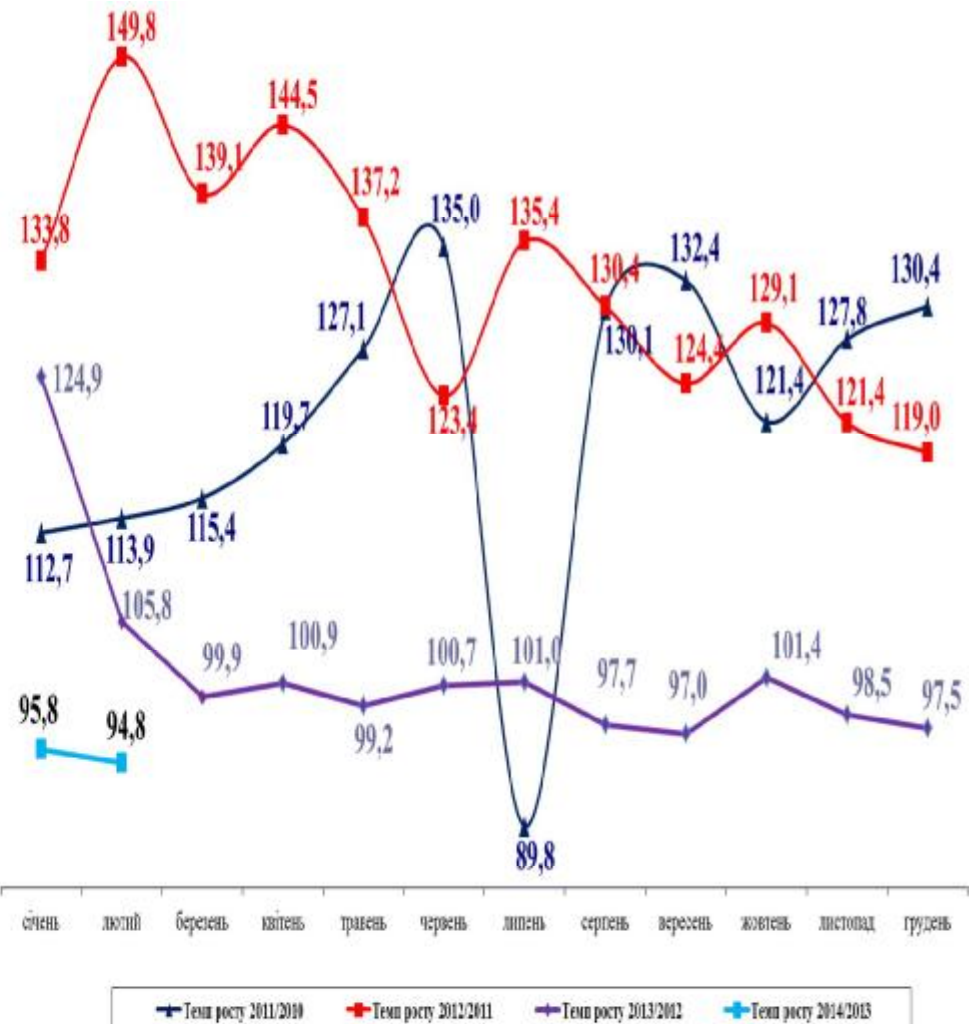
Плата за землю

За січень-лютий 2014 року в порівнянні з січнем-лютим 2013 року надходження плати за землю в цілому по області зменшились на 4,7 відс.

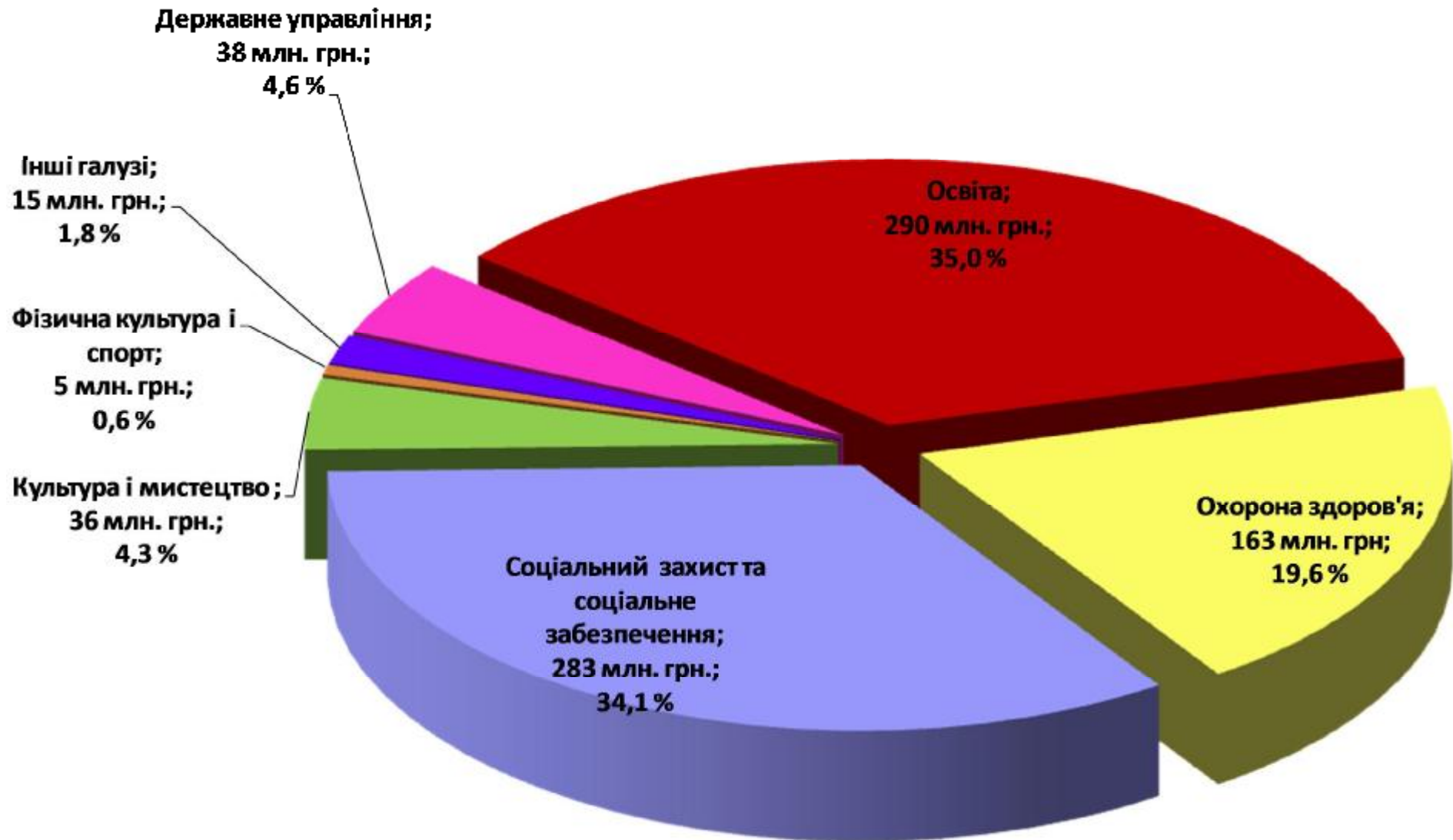
Темпи росту надходжень плати за землю до загального фонду місцевих бюджетів Черкаської області у 2011-2014 рр., %



Темпи росту помісячних надходжень плати за землю до загального фонду місцевих бюджетів Черкаської області у 2011-2014 рр., %

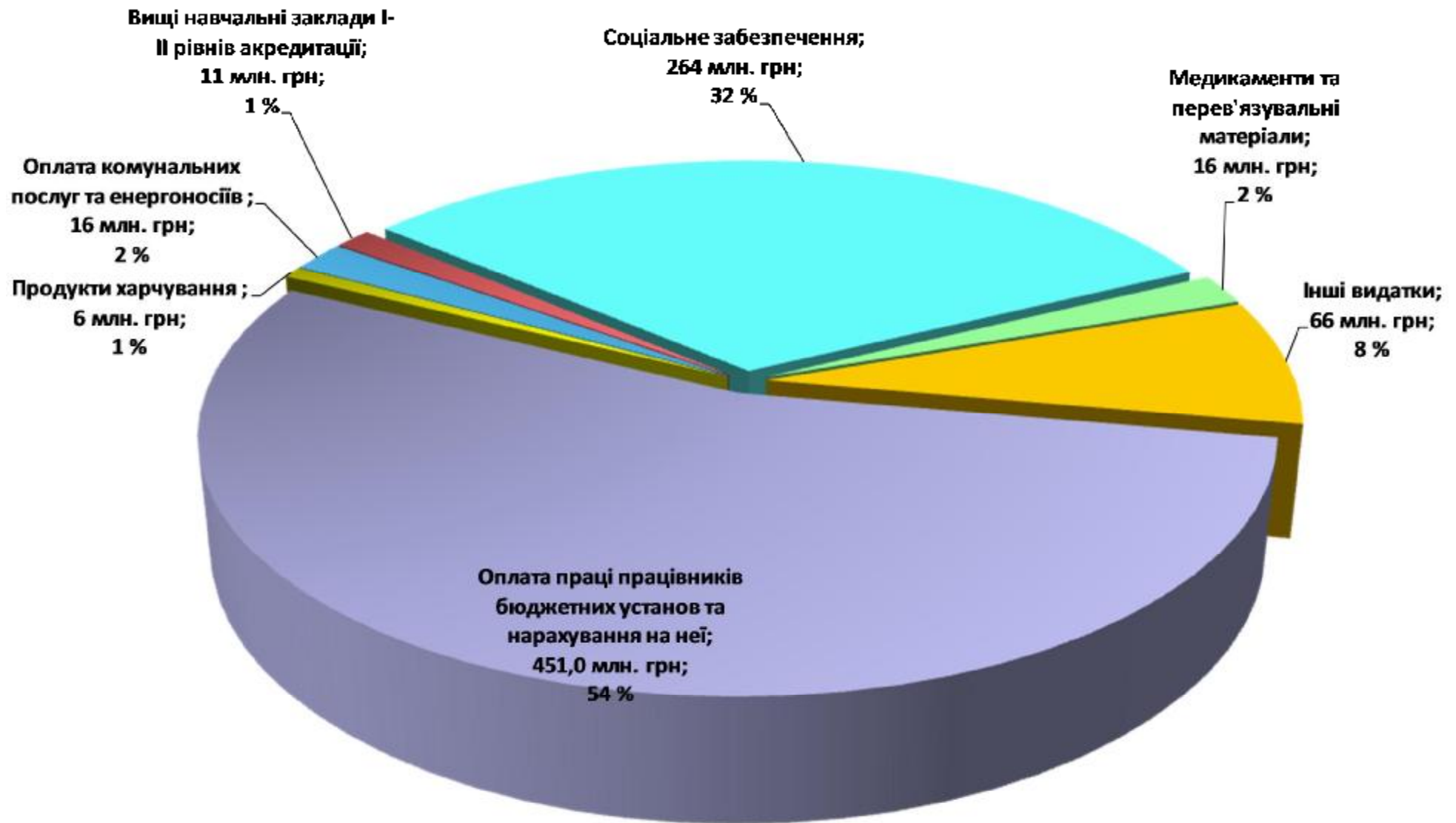


Видатки загального фонду за функціональною структурою



Основну питому вагу у видатках місцевих бюджетів області займають видатки на утримання соціально-культурної сфери – **815** млн. грн., або **98,2** відс.

Видатки загального фонду за економічною структурою



Видатки місцевих бюджетів області по загальному фонду у січні-лютому 2014 року становлять 830 млн. грн., з них захищені видатки 764 млн. грн., або 92,0 відс.

Видатки місцевих бюджетів в розрахунку на 1 жителя

Середній рівень виконання видатків на одного жителя по містах та районах області у поточному періоді складає 614 грн. (проти 562 грн. в січні-лютому 2013 року), найбільшим він є по Канівському району – 853 грн., а найменшим по місту Золотоноша – 484 грн. Нижче середньообласного показника видатки на 1 жителя по 9 регіонах області.

